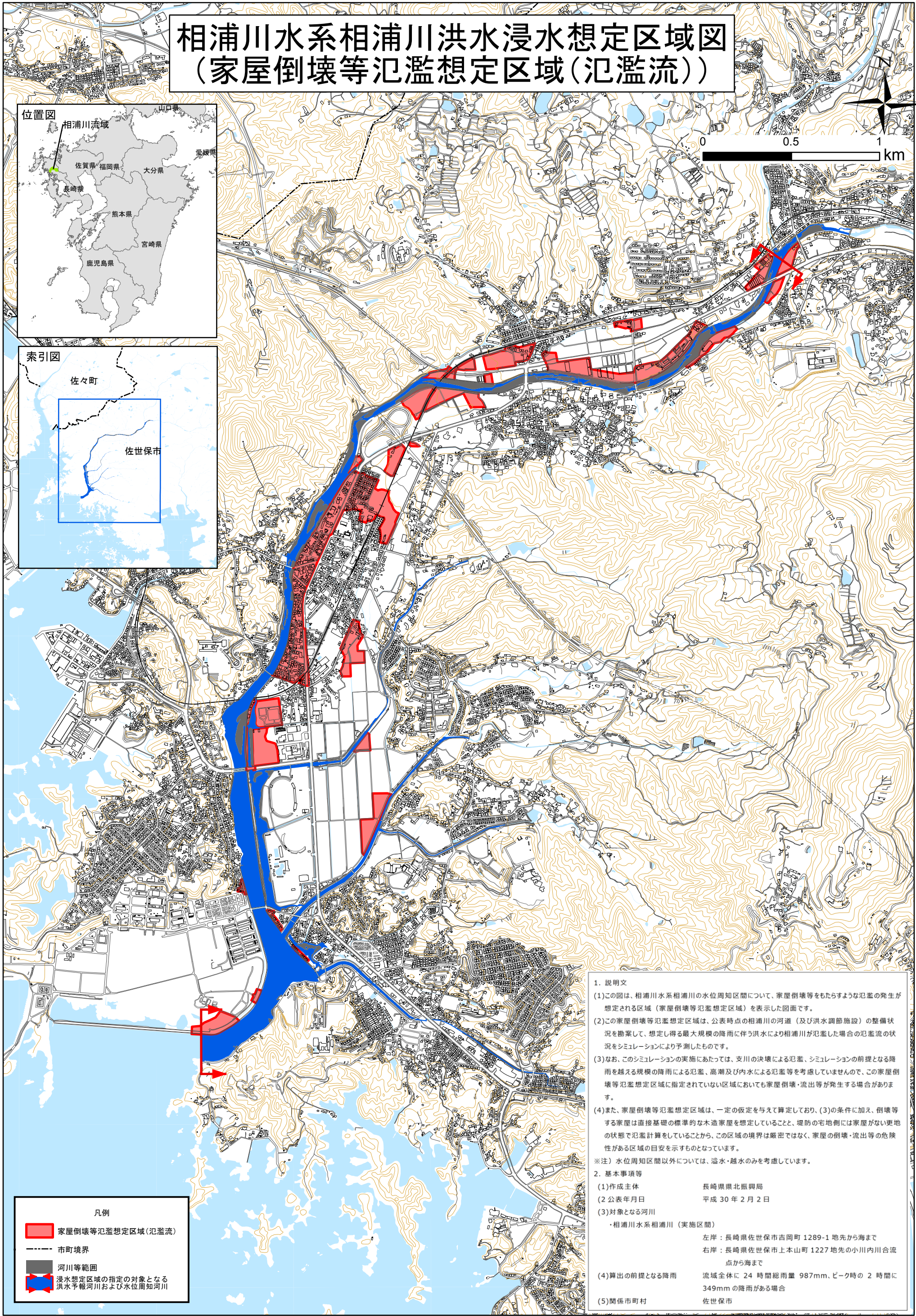
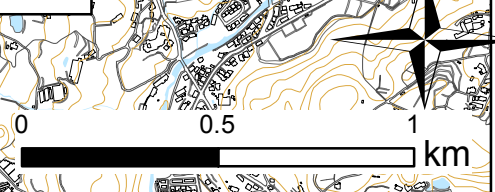
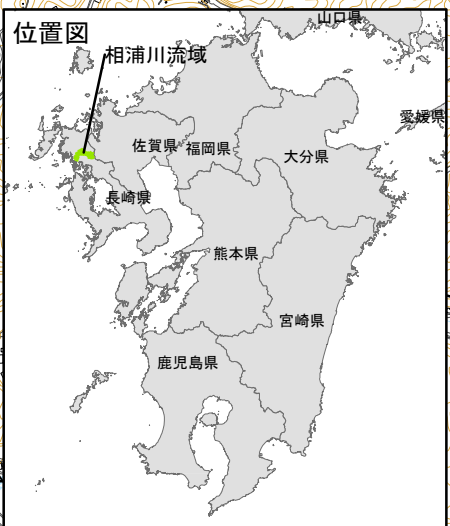


# 相浦川水系相浦川洪水浸水想定区域図 (家屋倒壊等氾濫想定区域(氾濫流))



1. 説明文

(1)この図は、相浦川水系相浦川の水位周知区間について、家屋倒壊等をもたらすような氾濫の発生が想定される区域(家屋倒壊等氾濫想定区域)を表示した図面です。

(2)この家屋倒壊等氾濫想定区域は、公表時点の相浦川の河道(及び洪水調節施設)の整備状況を勘案して、想定し得る最大規模の降雨に伴う洪水により相浦川が氾濫した場合の氾濫流の状況をシミュレーションにより予測したものです。

(3)なお、このシミュレーションの実施にあたっては、支川の決壊による氾濫、シミュレーションの前提となる降雨を越える規模の降雨による氾濫、高潮及び内水による氾濫等を考慮していませんので、この家屋倒壊等氾濫想定区域に指定されていない区域においても家屋倒壊・流出等が発生する場合があります。

(4)また、家屋倒壊等氾濫想定区域は、一定の仮定を与えて算定しており、(3)の条件に加え、倒壊等する家屋は面接基礎の標準的な木造家屋を想定していること、堤防の宅地側には家屋がない更地の状態で氾濫計算をしていることから、この区域の境界は厳密ではなく、家屋の倒壊・流出等の危険性がある区域の目安を示すものとなっています。

※注) 水位周知区間以外については、溢水・越水のみを考慮しています。

2. 基本事項等

(1)作成主体	長崎県北振興局
(2)公表年月日	平成30年2月2日
(3)対象となる河川	相浦川水系相浦川(実施区間) 左岸:長崎県佐世保市吉岡町1289-1地先から海まで 右岸:長崎県佐世保市上本山町1227地先の小川内川合流点から海まで
(4)算出の前提となる降雨	流域全体に24時間総雨量987mm、ピーク時の2時間に349mmの降雨がある場合
(5)関係市町村	佐世保市

