

4. 保険給付の状況

(1) 総医療費の状況

平成28年度の国民健康保険の総医療費は、1,564億円となっており、前年度に比べ55億7,016万円（3.44%）減少した。

内訳は、一般被保険者1,514億円、退職被保険者等50億円であり、それぞれ前年度と比較して、29億9,319万円（1.94%）の減少、25億7,697万円（34.05%）の減少であった。

(2) 被保険者別医療費の状況

①一般被保険者

平成28年度の一般被保険者にかかる療養の給付等をみると、件数は、6,446千件で、前年度に比べ87千件（1.34%）減少した。

1件当たり費用額は、23,222円で、前年度に比べ135円（0.58%）減少した。

療養費等を含めた合計では、件数6,664千件で、1件当たり費用額は22,727円であった。

なお、療養の給付等に関する1件当たり費用額の内訳は、入院493,639円、入院外13,813円、歯科12,550円、調剤11,467円、訪問介護67,337円となっている。

②退職被保険者等

平成28年度の退職被保険者にかかる療養の給付等をみると、件数は、208千件で、前年度に比べ122千件（36.87%）減少した。

費用額は、49億37百万円で、前年度に比べ25億51百万円（34.07%）減少した。

なお、療養費等を含めた合計では、件数216千件、費用額49億90百万円であった。

(3) その他の給付の状況

平成28年度における出産育児給付は、全保険者が実施しており、件数1,592件、給付額6億69百万円であった。件数は、前年度に比べ16件（1.02%）増加した。

葬祭給付も全保険者が実施しており、件数2,312件、給付額51百万円であった。件数は、前年度に比べ43件（1.90%）増加した。

傷病手当金の給付は、3国保組合が実施し、件数755件、給付額57百万円であった。件数は、前年度に比べ32件増加した。

出産手当金の給付は、1国保組合が実施し、件数24件、給付額2,493千円であった。

表16 国民健康保険医療費の状況(県計)

(単位:千円)

年度	区分	一般被保険者	退職被保険者等	総医療費
23		148,087,450 (104.32)	12,084,499 (89.44)	160,171,949 (103.03)
24		148,391,580 (100.21)	12,114,014 (100.24)	160,505,594 (100.21)
25		149,499,510 (100.75)	11,367,697 (93.84)	160,867,207 (100.23)
26		150,810,495 (100.88)	9,504,580 (83.61)	160,315,075 (99.66)
27		154,441,230 (102.41)	7,567,405 (79.62)	162,008,635 (101.06)
28		151,448,038 (98.06)	4,990,439 (65.95)	156,438,477 (96.56)
28年度 構成比 (%)		96.81	3.19	100.00

(注1) () は対前年比

(注2) 一般被保険者・退職被保険者等は3~2月診療分(4~3月支給決定分)で集計

出所 事業年報C表(1)、F表(1)

図5 国民健康保険医療費の推移(県計)

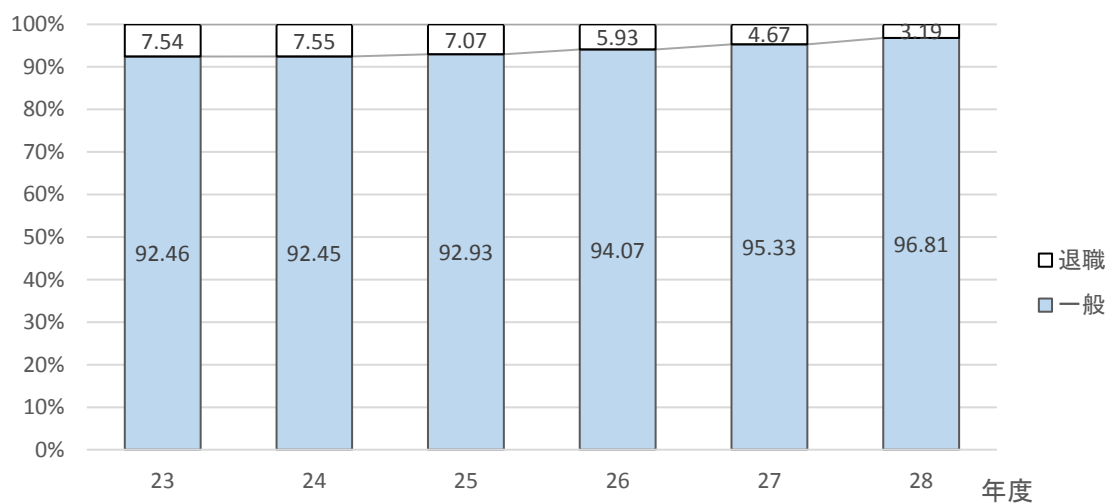


表17 医療給付の状況(県計、一般被保険者)

(単位：件、千円、円)

区分 年度	療養の給付等			療 養 費 等			計		
	件数	費用額	1 件当 費用額	件数	費用額	1 件当 費用額	件数	費用額	1 件当 費用額
23	6,570,615 (100.19)	146,426,581 (104.20)	22,285 (104.00)	201,567 (119.90)	1,660,869 (116.27)	8,240 (96.97)	6,772,182 (100.69)	148,087,450 (104.32)	21,867 (103.61)
24	6,556,022 (99.78)	146,683,412 (100.18)	22,374 (100.40)	206,823 (102.61)	1,708,167 (102.85)	8,259 (100.23)	6,762,845 (99.86)	148,391,579 (100.21)	21,942 (100.34)
25	6,530,104 (99.60)	147,812,721 (100.77)	22,636 (101.17)	207,211 (100.19)	1,686,789 (98.75)	8,140 (98.56)	6,737,315 (99.62)	149,499,510 (100.75)	22,190 (101.13)
26	6,562,505 (100.50)	148,984,503 (100.79)	22,702 (100.30)	220,855 (106.58)	1,825,991 (108.25)	8,268 (101.56)	6,783,360 (100.68)	150,810,494 (100.88)	22,232 (100.19)
27	6,533,567 (99.56)	152,604,778 (102.43)	23,357 (102.88)	227,023 (102.79)	1,836,451 (100.57)	8,089 (97.84)	6,760,590 (99.66)	154,441,229 (102.41)	22,844 (102.75)
28	6,446,127 (98.66)	149,694,203 (98.09)	23,222 (99.42)	217,550 (95.83)	1,753,835 (95.50)	8,062 (99.66)	6,663,677 (98.57)	151,448,038 (98.06)	22,727 (99.49)
28年度 構成比(%)	96.74	98.84	-	3.26	1.16	-	100.00	100.00	-

(注1) () は対前年比

(注2) 3～2月診療分(4～3月支給決定分)で集計
出所 事業年報C表(1)

図6 1件あたりの費用額の推移(県計、一般被保険者)

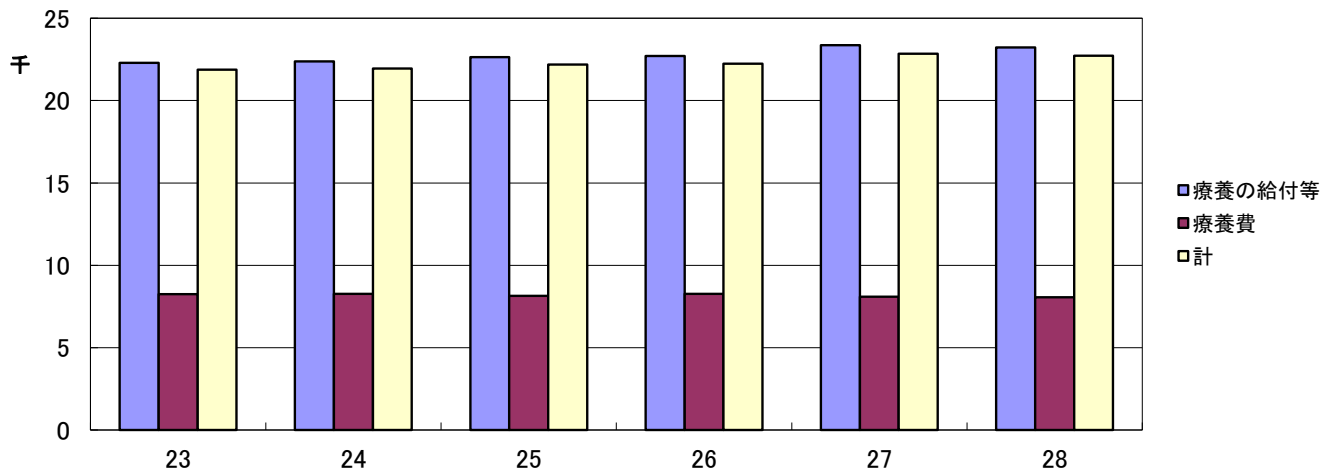


表17-1 1件当たり費用額の内訳(県計、一般被保険者)

(単位：件、千円、円)

区分 年度	入院			入院外			歯科		
	件数	費用額	1件当 費用額	件数	費用額	1件当 費用額	件数	費用額	1件当 費用額
23	137,054 (95.59)	61,909,869 (104.98)	451,719 (109.82)	3,549,154 (97.65)	46,412,469 (101.56)	13,077 (104.01)	695,398 (104.09)	9,222,852 (96.42)	13,263 (92.63)
24	135,323 (98.74)	62,570,104 (101.07)	462,376 (102.36)	3,521,579 (99.22)	46,074,645 (99.27)	13,084 (100.05)	696,502 (100.16)	9,157,521 (99.29)	13,148 (99.13)
25	133,423 (98.60)	62,721,007 (100.24)	470,091 (101.67)	3,478,632 (98.78)	46,120,402 (100.10)	13,258 (101.34)	709,157 (101.82)	9,173,221 (100.17)	12,935 (98.38)
26	131,283 (98.40)	63,155,743 (100.69)	481,066 (102.33)	3,463,993 (99.58)	46,321,239 (100.44)	13,372 (100.86)	723,685 (102.05)	9,261,042 (100.96)	12,797 (98.93)
27	131,007 (99.79)	64,396,505 (101.96)	491,550 (102.18)	3,423,795 (98.84)	46,995,809 (101.46)	13,726 (102.65)	728,096 (100.61)	9,131,232 (98.60)	12,541 (98.00)
28	129,572 (98.90)	63,961,844 (99.33)	493,639 (100.43)	3,362,813 (98.22)	46,449,761 (98.84)	13,813 (100.63)	725,228 (99.61)	9,101,940 (99.68)	12,550 (100.07)
区分 年度	調剤			訪問介護					
	件数	費用額	1件当 費用額	件数	費用額	1件当 費用額			
23	2,184,014 (103.60)	23,924,446 (113.06)	10,954 (109.13)	4,995 (132.56)	327,796 (147.63)	65,625 (111.36)			
24	2,196,770 (100.58)	23,964,447 (100.17)	10,909 (99.59)	5,848 (117.08)	380,709 (116.14)	65,101 (99.20)			
25	2,202,590 (100.26)	24,937,821 (104.06)	11,322 (103.79)	6,302 (107.76)	420,362 (110.42)	66,703 (102.46)			
26	2,236,384 (101.53)	25,453,997 (102.07)	11,382 (100.53)	7,160 (113.61)	467,426 (111.20)	65,283 (97.87)			
27	2,242,832 (100.29)	27,281,741 (107.18)	12,164 (106.87)	7,837 (109.46)	517,116 (110.63)	65,984 (101.07)			
28	2,220,108 (98.99)	25,457,328 (93.31)	11,467 (94.27)	8,406 (107.26)	566,036 (109.46)	67,337 (102.05)			

(注1) ()は対前年比

(注2) 3～2月診療分(4～3月支給決定分)で集計
出所 事業年報C表(3)

表18 医療給付の状況(県計、退職被保険者等)

(単位:件、千円)

年度	区 分	件 数	費 用 額	保険者負担分	一部負担金	他 法 負 担 分	
						他法優先	国保優先
23	療養の給付等	556,115	11,964,149	8,362,771	3,382,431	0	218,947
	療養費等	15,449	120,350	84,972	35,203	0	175
	計	571,564	12,084,499	8,447,743	3,417,634	0	219,122
24	療養の給付等	549,550	11,990,799	8,354,335	3,406,987	0	229,476
	療養費等	15,935	123,214	86,700	36,390	0	122
	計	565,485	12,114,010	8,441,035	3,443,377	0	229,598
25	療養の給付等	506,955	11,249,373	7,866,651	3,162,440	0	220,282
	療養費等	15,096	118,323	83,327	34,996	0	0
	計	522,051	11,367,696	7,949,978	3,197,436	0	220,282
26	療養の給付等	423,934	9,401,967	6,574,889	2,641,460	0	185,618
	療養費等	13,026	102,613	72,276	30,337	0	0
	計	436,960	9,504,580	6,647,165	2,671,797	0	185,618
27	療養の給付等	329,829	7,487,943	5,236,744	2,109,975	0	141,224
	療養費等	10,406	79,462	55,906	23,556	0	0
	計	340,235	7,567,405	5,292,650	2,133,531	0	141,224
28	療養の給付等	208,224	4,936,573	3,443,067	1,394,087	0	99,419
	療養費等	7,402	53,867	37,876	15,990	0	0
	計	215,626	4,990,439	3,480,943	1,410,077	0	99,419
	構 成 比 (%)		100.00	69.75	28.26	0.00	1.99

(注1) 3~2月診療分(4~3月支給決定分)で集計
出所 事業年報F表(1)

図7 費用額の推移(県計、退職被保険者等)

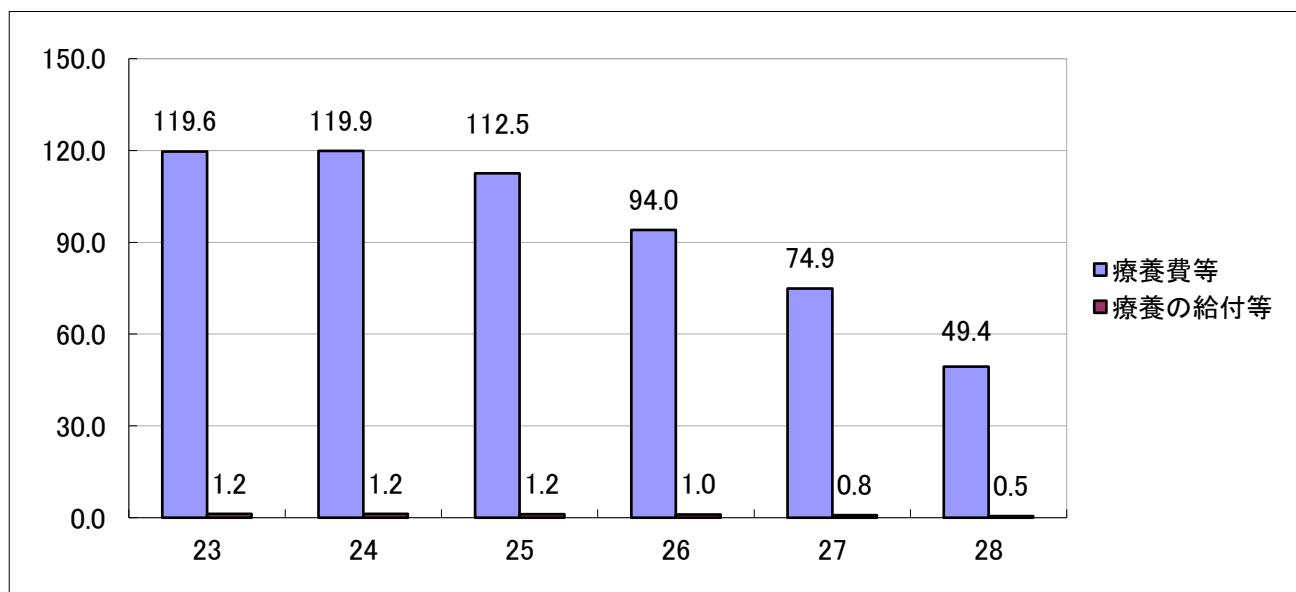


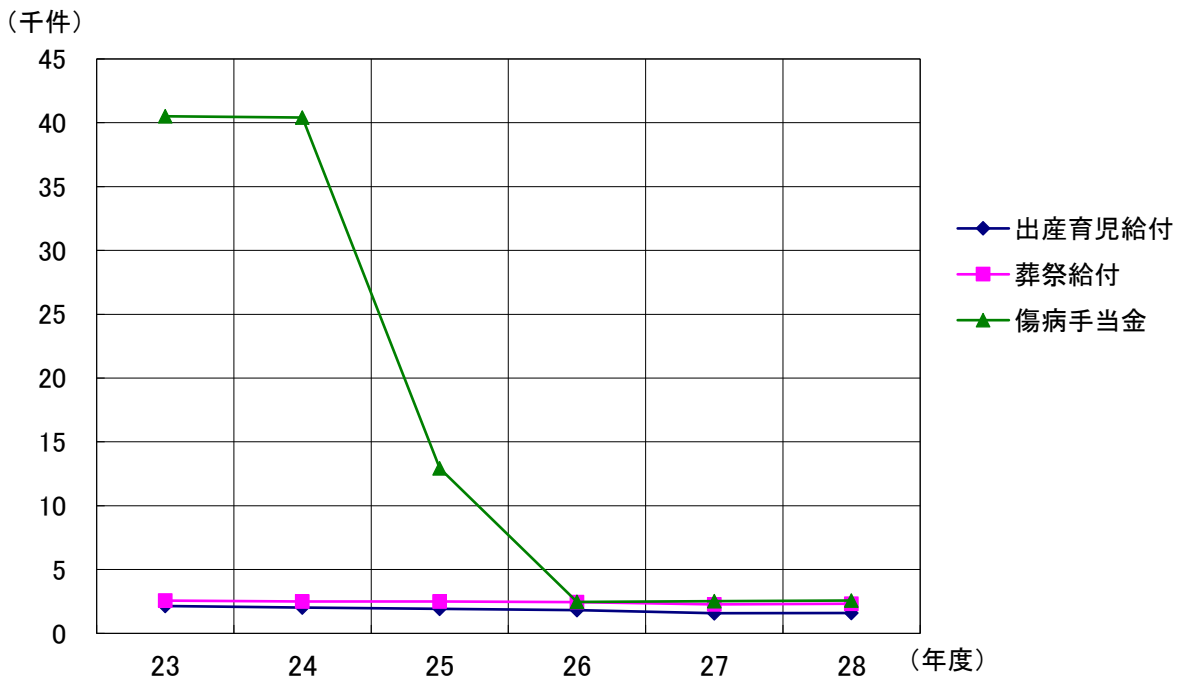
表19 その他の給付状況(県計)

(単位：件、千円)

年 度	出産育児給付 (助産給付)		葬祭給付		傷病手当金 出産手当金ほか		計	
	件数	金額	件数	金額	件数	金額	件数	金額
23	2,142	882,319	2,566	59,050	40,509	210,928	45,217	1,152,297
24	2,027	840,267	2,497	56,680	40,406	210,976	44,930	1,107,923
25	1,922	789,781	2,505	58,650	12,932	138,536	45,652	1,212,916
26	1,828	765,648	2,435	56,395	2,461	101,492	6,724	923,535
27	1,576	658,309	2,269	51,405	2,522	97,093	6,367	806,807
28	1,592	668,608	2,312	50,920	2,577	94,360	6,481	813,888

(注1) 4~3月支給決定分
出所 事業年報C表(2)

図8 給付件数の推移(県計)



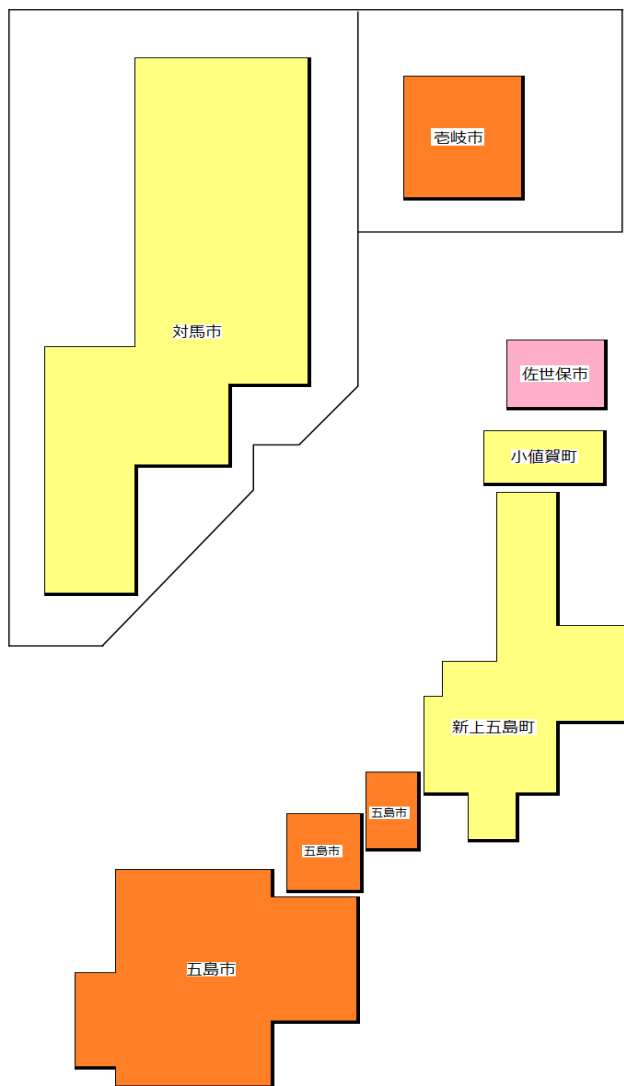
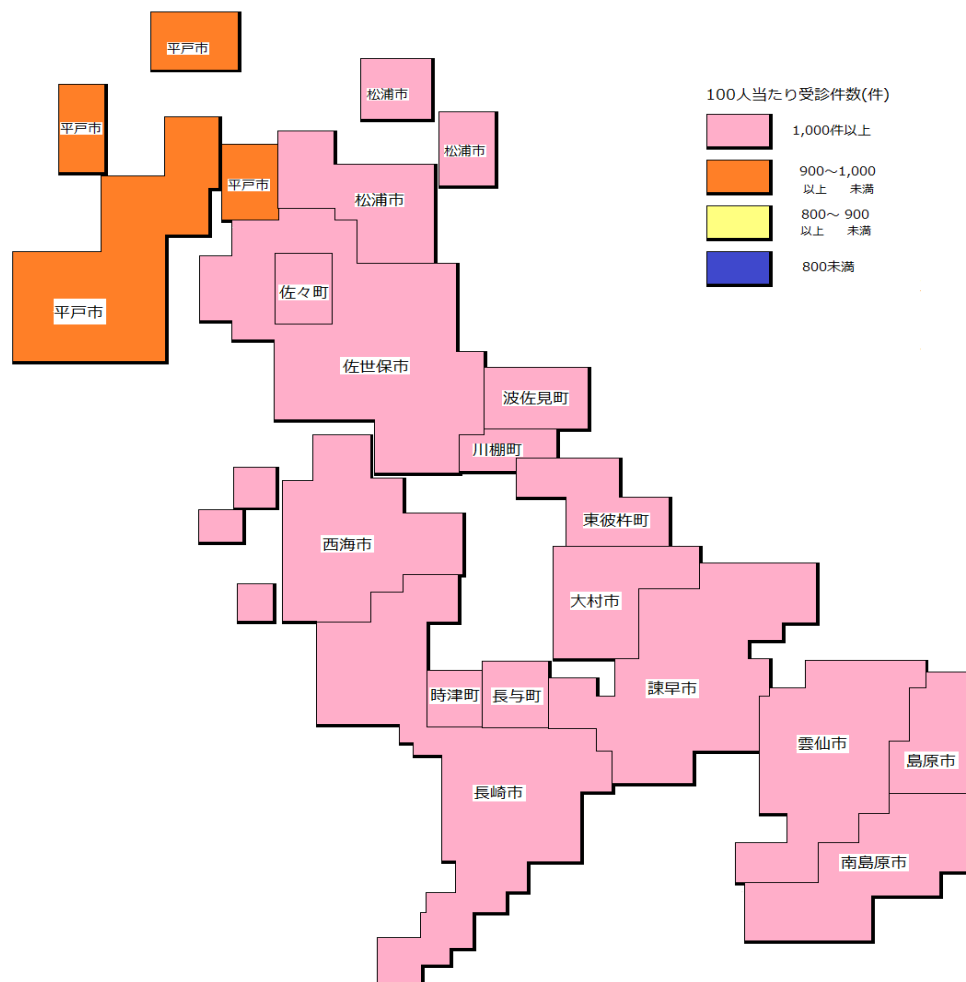


図9-1 受診率(一般)



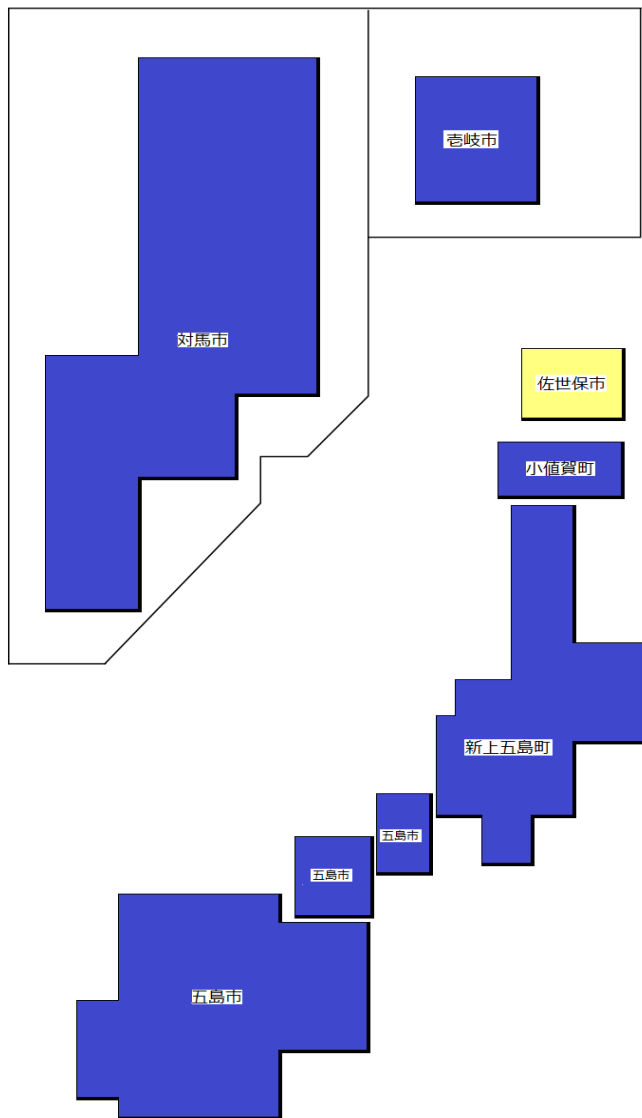


図9-2 受診率(退職)

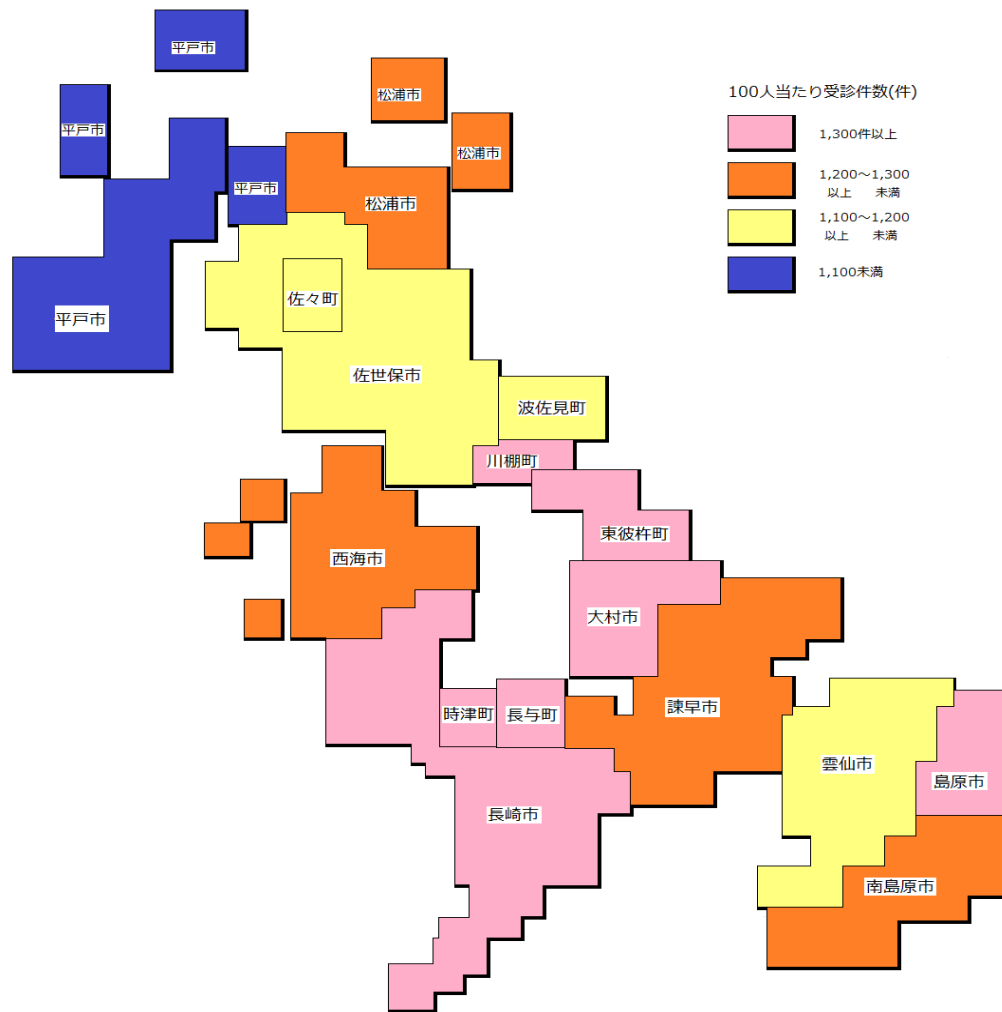


図10-1 1人当たりの診療費（一般）

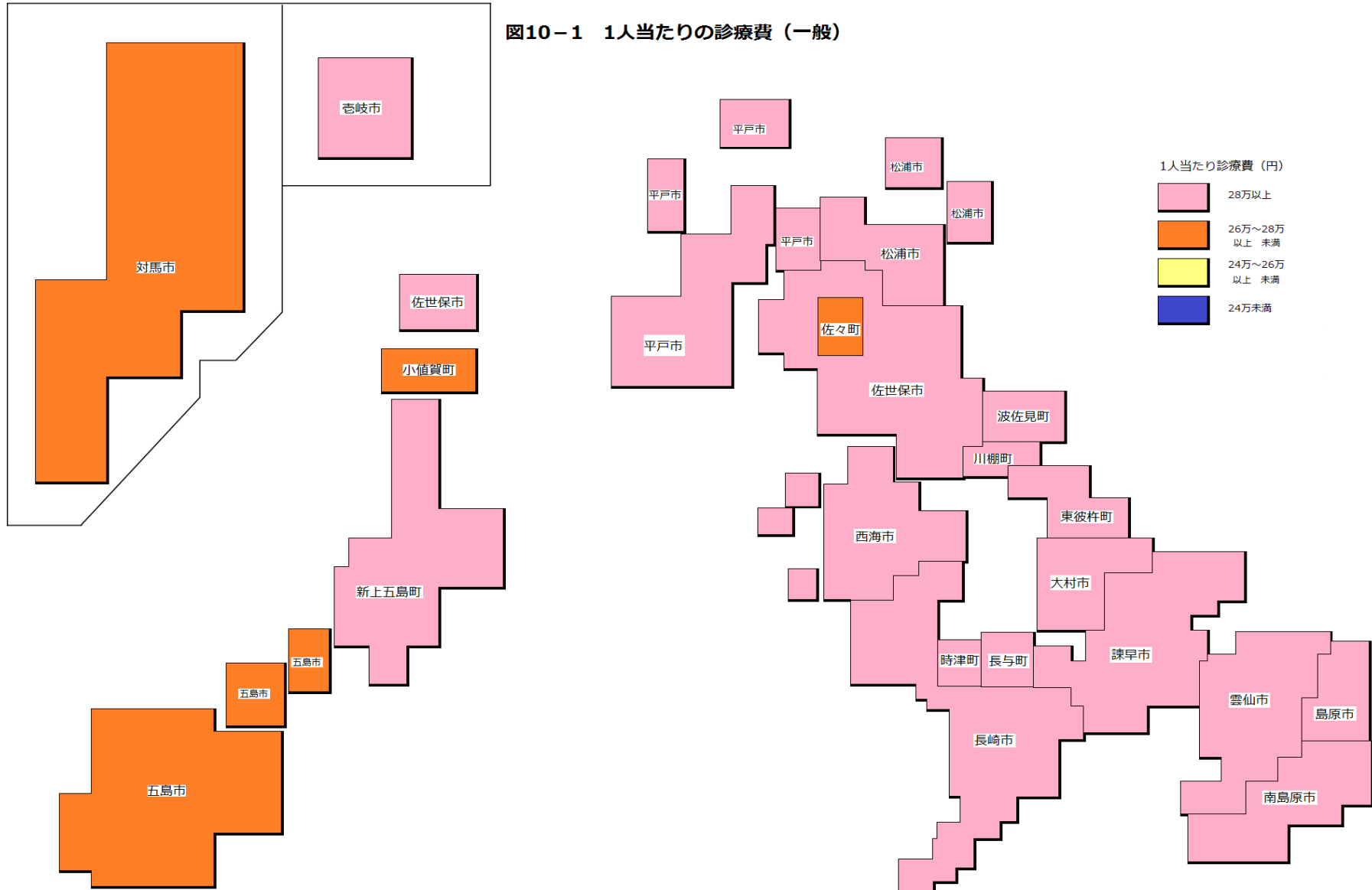


図10-2 1人当たりの診療費（退職）

