

1. 一般状況

(1) 保険者数（平成28年度末）

本県の保険者数は、市町21、国保組合4(歯科医師国保、医師国保、薬剤師国保、建設事業国保)、合計25保険者となっている。

(2) 世帯数及び被保険者数の状況（平成28年度末）

表1で示すとおり、本県の国保世帯数は、226,620世帯となっており前年度に比べて3.18%（7,435世帯）減少している。

世帯数及び被保険者数の推移は、図1で示すとおりとなっている。

世帯数は、平成22年度以降、年々減少している。

被保険者数は、昭和61年度の703,476人をピークに減少していたが、平成10年度に増加に転じた。これは、雇用情勢の悪化等により、社会保険離脱者の加入が増加したことが大きな要因である。その後、後期高齢者医療制度の創設で平成20年度に大きく減少し、その後も減少傾向が続いている。

市郡別の状況は、表2—1で示すとおりとなっている。

人口に占める国保被保険者の加入率は、島原市・雲仙市・南島原市の35.5%を最高に、五島市・南松浦郡の34.4%と続いており、県平均では27.5%となっている。

表1 世帯数及び被保険者数の状況(県計)

年 度		24	25	26	27	28	
総 人 口(人)		1,407,925	1,396,481	1,385,533	1,377,187	1,366,514	
国民健康保険	一般	平均	259,709	247,539	235,618	225,368	214,898
		年度末	251,788	239,991	227,218	217,944	206,432
	退職	平均	29,348	27,131	22,855	17,147	11,002
		年度末	27,394	24,036	19,961	13,809	7,773
	前期	平均	136,076	140,288	145,457	148,783	150,166
		年度末	137,415	142,739	146,733	149,190	149,257
	未就学児	平均	15,131	14,523	13,690	12,928	12,136
		年度末	15,821	15,004	14,264	13,459	12,607
	計	平均	440,264	429,481	417,620	404,226	388,202
		年度末	432,418	421,770	408,176	394,402	376,069
	対前年度伸率		-2.26	-2.46	-3.22	-3.37	-4.65
	世帯数	平 均	248,983	245,978	242,377	238,154	232,304
		年度末	245,842	243,114	238,383	234,055	226,620
対前年度伸率		-1.07	-1.11	-1.95	-1.82	-3.18	
国 保 加 入 率 (%)		30.71	30.20	29.46	28.64	27.52	
1世帯当たり人数(人)		1.76	1.73	1.71	1.69	1.66	
全国	被保険者数(千人)	38,678	37,491	36,628	35,543	34,099	
	対前年度伸率	-0.28	-3.07	-2.30	-2.96	-4.06	
	国保加入率	34.0	33.6	32.9	28.0	26.9	

(注) 総人口 長崎県HP (平成27年度は国勢調査)
 その他のデータは、「国民健康保険事業年報」

図1 世帯数及び被保険者数の推移

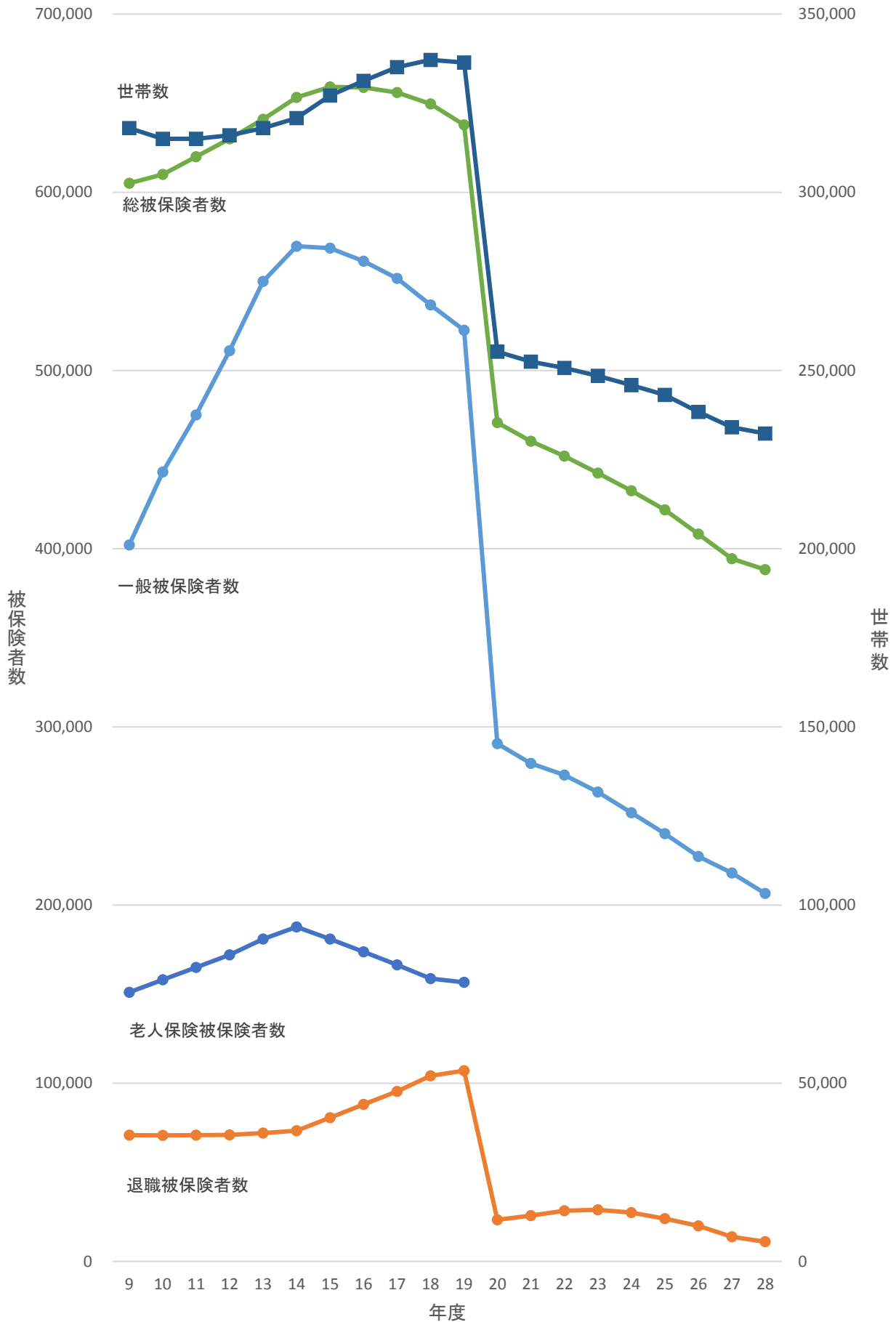
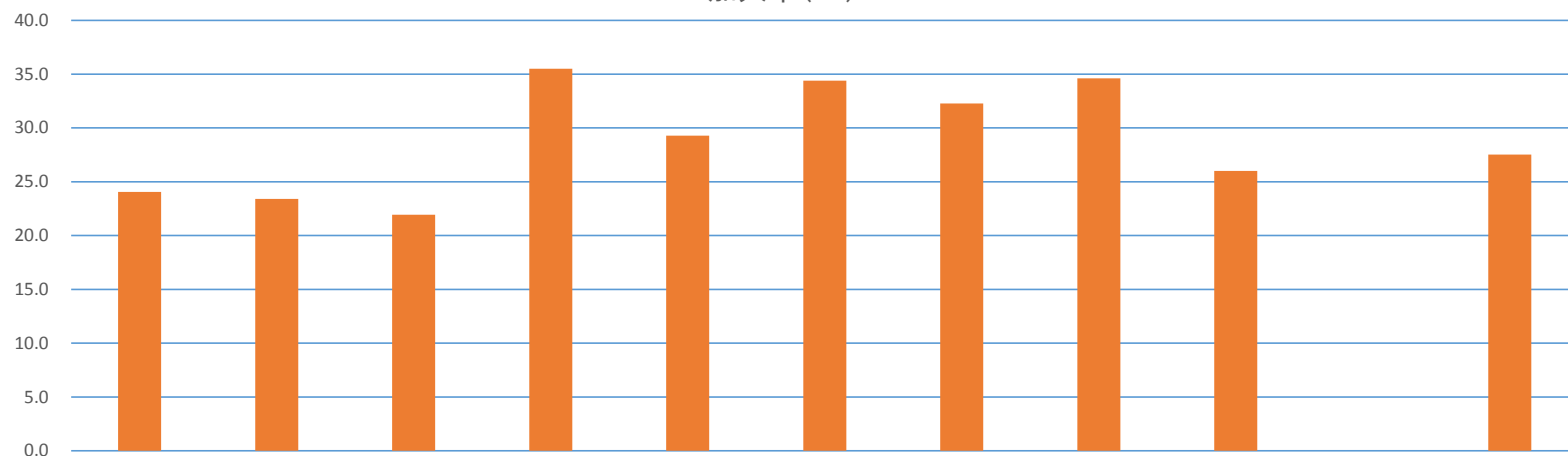


表2-1 平成28年度地区別世帯数及び被保険者数の状況

加入率(%)



加入率(%)		24.0	23.4	21.9	35.5	29.3	34.4	32.3	34.6	26.0	-	27.5	
国	世帯構成(人)	1.6	1.7	1.7	1.9	1.7	1.6	1.8	1.8	1.6	-	1.7	
	世帯数(年度末)(世帯)	124,521	14,001	17,242	24,737	12,122	12,054	4,827	6,092	215,596	11,024	226,620	
	(年度末被保険者数)	計(A)	196,675	23,563	28,534	47,608	20,636	19,223	8,595	10,671	355,505	20,564	376,069
		一般	192,334	23,110	27,814	46,667	20,205	18,644	8,447	10,511	347,732	20,564	368,296
		退職被保険者等(B)	4,341	453	720	941	431	579	148	160	7,773	-	7,773
		(B)÷(A)(%)	2.2	1.9	2.5	2.0	2.1	3.0	1.7	1.5	2.2	-	2.1
総人口(人)		817,825	100,699	130,077	134,114	70,462	55,879	26,639	30,819	1,366,514	-	1,366,514	
市	郡	別	長佐諫 世 崎 保 市	西 西 彼 海 杵 市	大 東 彼 村 杵 市	島 雲 南 島 仙 原 市	平 松 北 松 戸 浦 市	五 南 松 島 浦 市	壱 岐 市	対 馬 市	市 町 村 計	組 合 計	県 計

表2-2 年齢階級別被保険者数の状況

保険者	0～4歳	5～9歳	10～14歳	15～19歳	20～24歳	25～29歳	30～34歳	35～39歳	40～44歳	45～49歳	50～54歳	55～59歳	60～64歳	65～69歳	70～75歳	計
長崎市	2,080	2,286	2,431	3,004	3,556	3,287	3,903	4,242	5,291	5,532	5,666	7,326	13,743	26,096	19,648	108,091
佐世保市	1,498	1,702	1,769	1,900	1,950	1,718	2,230	2,551	2,913	2,850	2,815	3,846	7,601	14,448	11,652	61,443
島原市	435	478	497	562	466	405	561	647	711	778	872	1,173	1,978	2,960	2,209	14,732
諫早市	769	814	915	1,109	1,075	962	1,164	1,371	1,566	1,644	1,681	2,409	4,553	7,975	6,201	34,208
大村市	442	539	536	654	589	613	728	812	979	988	978	1,301	2,499	4,776	3,596	20,030
平戸市	275	306	298	393	264	245	333	363	412	478	605	850	1,528	2,330	1,836	10,516
松浦市	126	171	187	205	172	189	192	249	231	297	332	537	1,007	1,581	1,048	6,524
対馬市	262	313	356	374	199	233	374	443	490	509	687	982	1,763	2,431	1,558	10,974
壱岐市	197	254	298	360	223	186	304	389	441	436	469	717	1,241	1,980	1,398	8,893
五島市	187	275	330	404	302	239	341	423	523	672	775	1,342	2,232	3,043	2,109	13,197
西海市	159	193	202	266	209	209	254	283	317	334	474	653	1,254	2,021	1,435	8,263
雲仙市	496	498	540	698	467	452	639	698	679	801	1,070	1,380	2,193	2,851	1,954	15,416
南島原市	522	586	689	792	486	463	671	740	909	1,030	1,133	1,661	2,609	3,682	2,606	18,579
市計	7,448	8,415	9,048	10,721	9,958	9,201	11,694	13,211	15,462	16,349	17,557	24,177	44,201	76,174	57,250	330,866
長与町	210	186	217	261	245	257	295	335	431	444	433	528	1,080	2,253	1,792	8,967
時津町	168	193	219	215	329	178	250	326	364	361	308	430	845	1,624	1,300	7,110
東彼杵町	49	47	57	77	69	57	79	81	88	117	120	208	371	543	392	2,355
川棚町	73	86	115	105	85	91	122	141	157	159	145	247	474	913	722	3,635
波佐見町	58	83	107	121	85	85	96	139	169	157	202	294	473	791	565	3,425
小値賀町	15	17	17	24	15	11	28	24	27	29	47	114	215	237	174	994
佐々町	103	99	107	122	86	86	123	144	175	126	164	195	377	810	548	3,265
新上五島町	76	112	132	192	101	96	144	189	277	316	372	647	1,117	1,575	1,180	6,526
町計	752	823	971	1,117	1,015	861	1,137	1,379	1,688	1,709	1,791	2,663	4,952	8,746	6,673	36,277
県計	8,200	9,238	10,019	11,838	10,973	10,062	12,831	14,590	17,150	18,058	19,348	26,840	49,153	84,920	63,923	367,143
割合%	2.23	2.52	2.73	3.22	2.99	2.74	3.49	3.97	4.67	4.92	5.27	7.31	13.39	23.13	17.41	100.00

表3 被保険者の事由別異動状況(県計)と構成比

増の事由	区分	転入	社保離脱	生保廃止	出生	後期離脱	その他	計
	年度							
	24	10,956	44,167	1,101	2,158	2	4,776	63,160
	25	11,257	41,918	1,236	2,089	32	4,663	61,195
	26	10,645	39,287	1,153	1,984	1	5,436	58,506
	27	12,031	37,239	1,180	1,795	0	5,226	57,471
	28	11,283	35,727	1,170	1,715	1	5,604	55,500
減の事由	区分	転出	社保加入	生保開始	死亡	後期加入	その他	計
	年度							
	24	10,115	37,335	2,781	2,668	13,907	6,712	73,518
	25	10,225	37,909	2,307	2,685	12,558	6,368	72,052
	26	10,074	37,268	2,013	2,562	13,423	6,288	71,628
	27	10,200	36,652	1,974	2,488	13,960	5,972	71,246
	28	10,127	37,667	1,695	2,516	14,969	6,893	73,867
差引増減	区分	転入出	社保離加入	生保廃開	出生死亡	後期離加入	その他	計
	年度							
	24	841	6,832	-1,680	-510	-13,905	-1,936	-10,358
	25	1,032	4,009	-1,071	-596	-12,526	-1,705	-10,857
	26	571	2,019	-860	-578	-13,422	-852	-13,122
	27	1,831	587	-794	-693	-13,960	-746	-13,775
	28	1,156	-1,940	-525	-801	-14,968	-1,289	-18,367

図2 平成28年度被保険者の事由別異動状況[構成比](県計)

