

9. 総人口

(単位:人)

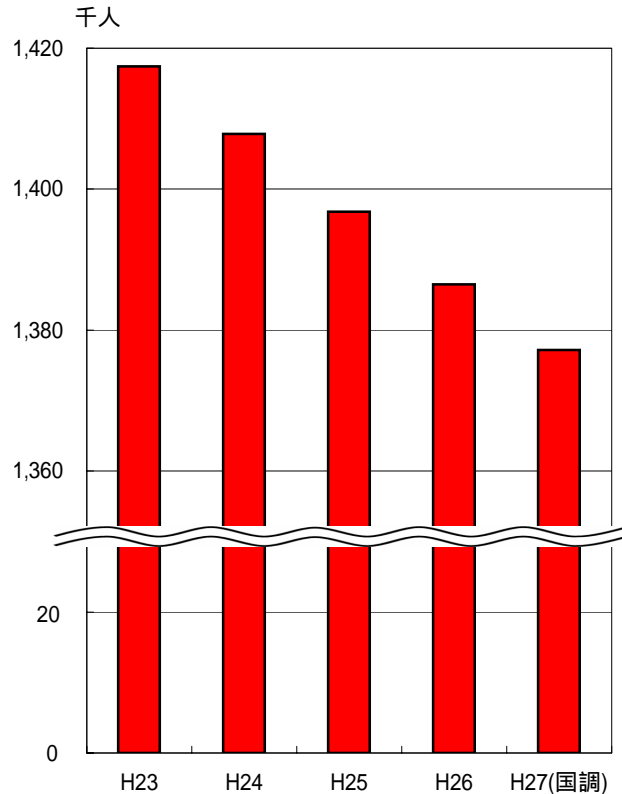
順位	都道府県名	総人口 平成27年(2015)
	全 国	127,094,745
1	13 東 京 都	13,515,271
2	14 神 奈 川 県	9,126,214
3	27 大 阪 府	8,839,469
4	23 愛 知 県	7,483,128
5	11 埼 玉 県	7,266,534
6	12 千 葉 県	6,222,666
7	28 兵 庫 県	5,534,800
8	1 北 海 道	5,381,733
9	40 福 岡 県	5,101,556
10	22 静 岡 県	3,700,305
11	8 茨 城 県	2,916,976
12	34 広 島 県	2,843,990
13	26 京 都 府	2,610,353
14	4 宮 城 県	2,333,899
15	15 新 潟 県	2,304,264
16	20 長 野 県	2,098,804
17	21 岐 阜 県	2,031,903
18	9 栃 木 県	1,974,255
19	10 群 馬 県	1,973,115
20	33 岡 山 県	1,921,525
21	7 福 島 県	1,914,039
22	24 三 重 県	1,815,865
23	43 熊 本 県	1,786,170
24	46 鹿 児 島 県	1,648,177
25	47 沖 縄 県	1,433,566
26	25 滋 賀 県	1,412,916
27	35 山 口 県	1,404,729
28	38 愛 媛 県	1,385,262
29	42 長 崎 県	1,377,187
30	29 奈 良 県	1,364,316
31	2 青 森 県	1,308,265
32	3 岩 手 県	1,279,594
33	44 大 分 県	1,166,338
34	17 石 川 県	1,154,008
35	6 山 形 県	1,123,891
36	45 宮 崎 県	1,104,069
37	16 富 山 県	1,066,328
38	5 秋 田 県	1,023,119
39	37 香 川 県	976,263
40	30 和 歌 山 県	963,579
41	19 山 梨 県	834,930
42	41 佐 賀 県	832,832
43	18 福 井 県	786,740
44	36 徳 島 県	755,733
45	39 高 知 県	728,276
46	32 島 根 県	694,352
47	31 鳥 取 県	573,441

全国の1.1%を占め29位

本県の平成27年総人口は約1,377千人で、全国の総人口の1.1%を占め、全国29位となっている。

本県の総人口は、昭和34年の1,775千人をピークに減少し、第2次ベビーブーム(昭和46年～49年)による増加の後、再び減少を続けている。

長崎県の総人口の推移



資料出所・調査時点・算出方法等

資料出所

総務省「国勢調査報告」「人口推計」

調査時点

平成27年10月1日

10. 離島人口

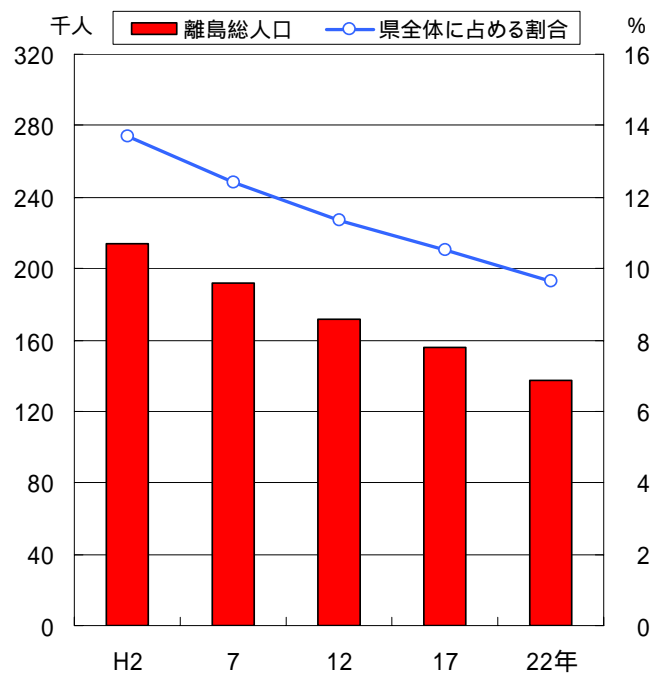
(単位:人)

順位	都道府県名	離島人口 平成22年(2010)
	全 国	636,361
1	46 鹿児島県	171,652
2	42 長 崎 県	137,698
3	47 沖 縄 県	127,766
4	15 新 潟 県	63,093
5	13 東 京 都	27,401
6	32 島 根 県	21,688
7	38 愛 媛 県	15,012
8	1 北 海 道	12,377
9	34 広 島 県	10,772
10	28 兵 庫 県	7,332
11	37 香 川 県	7,041
12	4 宮 城 県	4,721
13	44 大 分 県	4,308
14	35 山 口 県	4,283
15	24 三 重 県	4,258
16	23 愛 知 県	4,085
17	43 熊 本 県	3,537
18	33 岡 山 県	2,811
19	40 福 岡 県	2,425
20	41 佐 賀 県	1,910
21	45 宮 崎 県	1,054
22	22 静 岡 県	316
23	36 徳 島 県	261
24	6 山 形 県	228
25	39 高 知 県	222
26	17 石 川 県	110
	2 青 森 県	-
	3 岩 手 県	-
	5 秋 田 県	-
	7 福 島 県	-
	8 茨 城 県	-
	9 栃 木 県	-
	10 群 馬 県	-
	11 埼 玉 県	-
	12 千 葉 県	-
	14 神 奈 川 県	-
	16 富 山 県	-
	18 福 井 県	-
	19 山 梨 県	-
	20 長 野 県	-
	21 岐 阜 県	-
	25 滋 賀 県	-
	26 京 都 府	-
	27 大 阪 府	-
	29 奈 良 県	-
	30 和 歌 山 県	-
	31 鳥 取 県	-

減少していく「しま」の人口

本県の離島振興法及びその他の法律による離島人口は、137,698人で、全国の636,361人の21.6%を占め、鹿児島県に次いで全国2位となっている。
また、本県総人口に占める離島人口の割合は9.7%で、昭和35年以降、減少の一途をたどっている。

長崎県の離島人口の推移



資料出所・調査時点・算出方法等

資料出所

(財)日本離島センター 「2012 離島統計年報」

調査時点

平成22年10月1日

算出方法等

総人口(国勢調査)

備考

その他の法律とは、小笠原諸島振興開発特別措置法、奄美群島振興開発特別措置法及び沖縄振興特別措置法をいう。

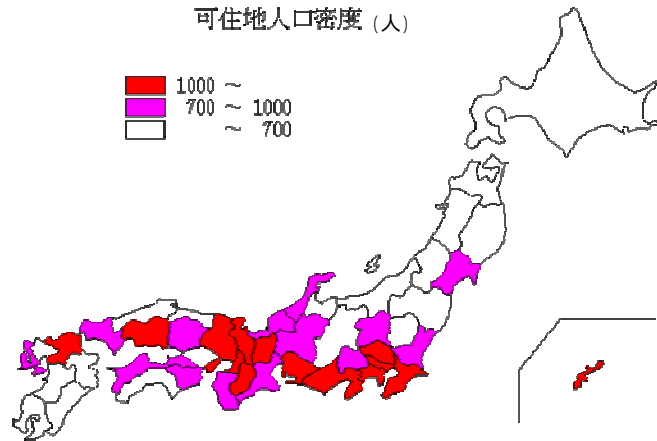
11.人口密度

(単位:人)

順位	都道府県名	可住地面積1km ² 当たり 平成27年(2015)
	全 国	1,036.4
1	13 東 京 都	9,528.5
2	27 大 阪 府	6,643.3
3	14 神 奈 川 県	6,205.8
4	11 埼 玉 県	2,811.4
5	23 愛 知 県	2,504.6
6	26 京 都 府	2,223.8
7	28 兵 庫 県	1,988.8
8	40 福 岡 県	1,847.4
9	12 千 葉 県	1,750.7
10	29 奈 良 県	1,594.7
11	22 静 岡 県	1,345.8
12	34 広 島 県	1,230.7
13	47 沖 縄 県	1,226.2
14	25 滋 賀 県	1,080.8
15	37 香 川 県	970.9
16	21 岐 阜 県	918.9
17	24 三 重 県	881.8
18	19 山 梨 県	874.8
19	33 岡 山 県	866.0
20	10 群 馬 県	865.6
21	30 和 歌 山 県	864.1
22	17 石 川 県	829.1
23	38 愛 媛 県	827.9
24	35 山 口 県	823.0
25	42 長 崎 県	821.6
26	36 徳 島 県	748.1
27	4 宮 城 県	739.8
28	8 茨 城 県	733.9
29	18 福 井 県	730.3
30	9 栃 木 県	661.9
31	20 長 野 県	650.7
32	44 大 分 県	648.4
33	43 熊 本 県	638.8
34	31 鳥 取 県	636.6
35	39 高 知 県	626.1
36	41 佐 賀 県	623.6
37	45 宮 崎 県	596.8
38	16 富 山 県	578.6
39	32 島 根 県	534.6
40	15 新 潟 県	508.1
41	46 鹿 児 島 県	497.5
42	7 福 島 県	453.9
43	2 青 森 県	405.1
44	6 山 形 県	389.6
45	3 岩 手 県	344.5
46	5 秋 田 県	319.3
47	1 北 海 道	240.5

人口密度は全国を下回る

本県の平成27年可住地面積1km²当たり人口密度は821.6人で、全国の1,036.4人を214.8人下回り全国25位となっている。



資料出所・調査時点・算出方法等

資料出所

国土地理院「全国都道府県市区町村別面積調」
農林水産省「農林業センサス」
総務省統計局「国勢調査報告」

調査時点

平成27年10月1日
(農林業センサスは平成27年2月1日)

算出方法等

可住地面積1km²当たり人口密度 =
総人口 ÷ 可住地面積

可住地面積 = 総面積 - (林野面積 + 主要湖沼面積)
(総面積は北方地域及び竹島を除く。また、主要湖沼とは面積1km²以上の湖沼をいう。)

備考

都県にまたがる境界未定地域については、当県において推定している。

12. 年少人口割合

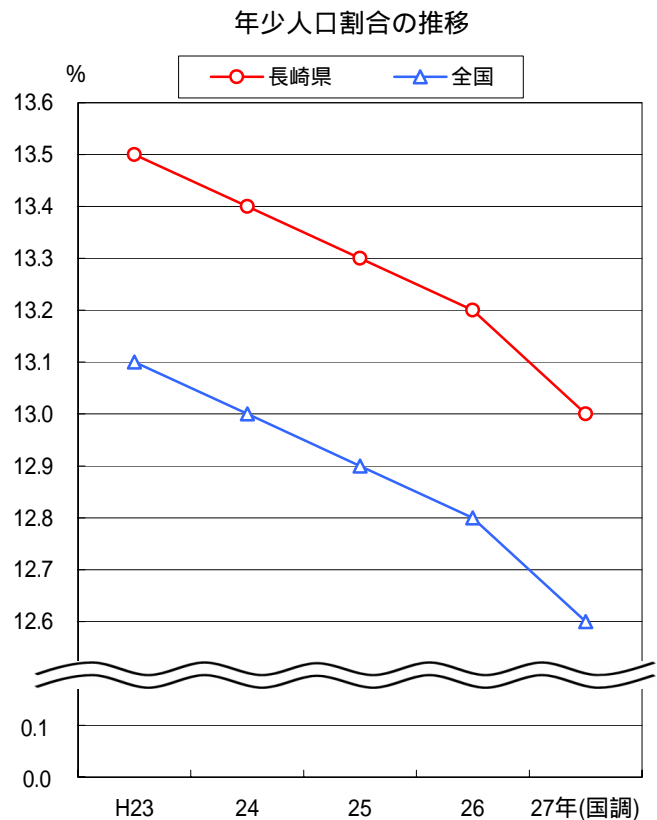
(単位:%)

順位	都道府県名	年少人口割合 平成27年(2015)
	全 国	12.6
1	47 沖 縄 県	17.4
2	25 滋 賀 県	14.5
3	41 佐 賀 県	14.0
4	23 愛 知 県	13.8
5	45 宮 崎 県	13.7
6	43 熊 本 県	13.6
7	46 鹿 児 島 県	13.5
8	40 福 岡 県	13.4
9	34 広 島 県	13.4
10	18 福 井 県	13.3
11	21 岐 阜 県	13.2
12	33 岡 山 県	13.1
13	17 石 川 県	13.0
14	22 静 岡 県	13.0
15	24 三 重 県	13.0
16	42 長 崎 県	13.0
17	20 長 野 県	13.0
18	31 鳥 取 県	12.9
19	28 兵 庫 県	12.9
20	9 栃 木 県	12.9
21	10 群 馬 県	12.8
22	37 香 川 県	12.8
23	44 大 分 県	12.7
24	11 埼 玉 県	12.6
25	8 茨 城 県	12.6
26	14 神 奈 川 県	12.6
27	32 島 根 県	12.6
28	27 大 阪 府	12.5
29	4 宮 城 県	12.5
30	29 奈 良 県	12.5
31	12 千 葉 県	12.4
32	38 愛 媛 県	12.4
33	19 山 梨 県	12.4
34	26 京 都 府	12.3
35	16 富 山 県	12.2
36	35 山 口 県	12.2
37	30 和 歌 山 県	12.1
38	6 山 形 県	12.1
39	7 福 島 県	12.1
40	15 新 潟 県	12.0
41	3 岩 手 県	11.9
42	36 徳 島 県	11.7
43	39 高 知 県	11.6
44	13 東 京 都	11.5
45	2 青 森 県	11.4
46	1 北 海 道	11.4
47	5 秋 田 県	10.5

進む少子化

本県の平成27年の年少人口(0~14歳)割合は13.0%で、全国を0.4ポイント上回り、全国16位となっている。

また、年少人口割合は、近年の少子化に伴い、本県、全国とも減少傾向にある。



資料出所・調査時点・算出方法等

資料出所

総務省「国勢調査報告」「人口推計」

調査時点

平成27年10月1日

算出方法等

年少人口割合 =

$$\frac{\text{年少人口}(0\sim 14\text{歳人口})}{\text{総人口}} \times 100$$

13. 生産年齢人口割合

(単位: %)

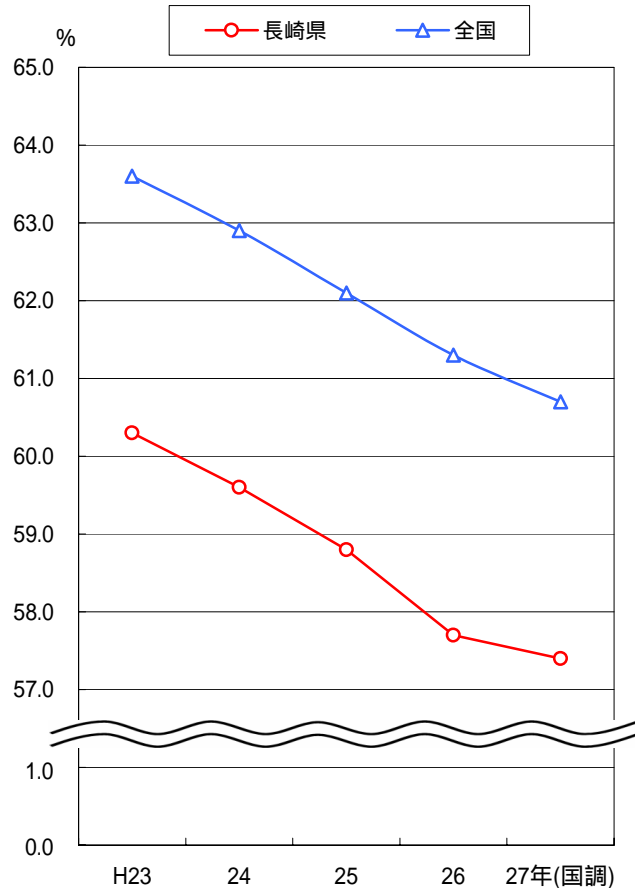
順位	都道府県名	生産年齢人口割合 平成27年(2015)
	全 国	60.7
1	13 東 京 都	65.9
2	14 神 奈 川 県	63.5
3	47 沖 縄 県	62.9
4	11 埼 玉 県	62.5
5	23 愛 知 県	62.4
6	4 宮 城 県	61.7
7	12 千 葉 県	61.7
8	25 滋 賀 県	61.3
9	27 大 阪 府	61.3
10	9 栃 木 県	61.3
11	40 福 岡 県	60.7
12	8 茨 城 県	60.6
13	26 京 都 府	60.2
14	28 兵 庫 県	60.0
15	10 群 馬 県	59.6
16	1 北 海 道	59.6
17	7 福 島 県	59.2
18	19 山 梨 県	59.2
19	22 静 岡 県	59.2
20	34 広 島 県	59.1
21	24 三 重 県	59.1
22	17 石 川 県	59.1
23	29 奈 良 県	58.8
24	21 岐 阜 県	58.7
25	2 青 森 県	58.4
26	41 佐 賀 県	58.3
27	33 岡 山 県	58.2
28	15 新 潟 県	58.1
29	18 福 井 県	58.1
30	3 岩 手 県	57.8
31	43 熊 本 県	57.6
32	42 長 崎 県	57.4
33	36 徳 島 県	57.4
34	31 鳥 取 県	57.3
35	37 香 川 県	57.3
36	16 富 山 県	57.3
37	6 山 形 県	57.1
38	46 鹿 児 島 県	57.0
39	20 長 野 県	57.0
40	30 和 歌 山 県	57.0
41	38 愛 媛 県	57.0
42	44 大 分 県	56.9
43	45 宮 崎 県	56.8
44	35 山 口 県	55.7
45	5 秋 田 県	55.7
46	39 高 知 県	55.5
47	32 島 根 県	55.0

全国値を下回る

本県の平成27年の生産年齢人口(15~64歳)割合は57.4%で、全国を3.3ポイント下回り、全国32位となっている。

また、その割合は、本県、全国とも年々減少している。

生産年齢人口割合の推移



資料出所・調査時点・算出方法等

資料出所

総務省「国勢調査報告」「人口推計」

調査時点

平成27年10月1日

算出方法等

生産年齢人口割合 = 生産年齢人口
(15~64歳人口) ÷ 総人口 × 100

14. 老年人口割合

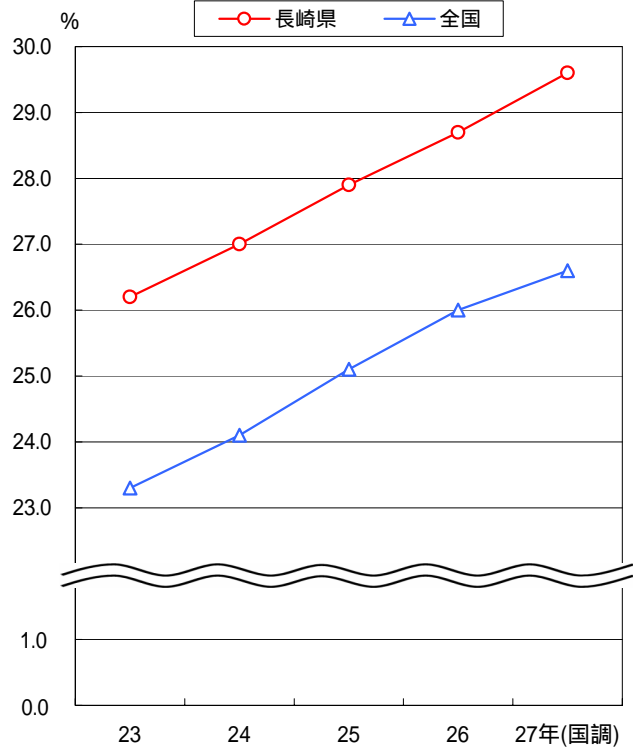
(単位: %)

順位	都道府県名	老年人口割合 平成27年(2015)
	全 国	26.6
1	5 秋 田 県	33.8
2	39 高 知 県	32.8
3	32 島 根 県	32.5
4	35 山 口 県	32.1
5	36 徳 島 県	31.0
6	30 和 歌 山 県	30.9
7	6 山 形 県	30.8
8	38 愛 媛 県	30.6
9	16 富 山 県	30.5
10	44 大 分 県	30.4
11	3 岩 手 県	30.4
12	2 青 森 県	30.1
13	20 長 野 県	30.1
14	37 香 川 県	29.9
15	15 新 潟 県	29.9
16	31 鳥 取 県	29.7
17	42 長 崎 県	29.6
18	45 宮 崎 県	29.5
19	46 鹿 児 島 県	29.4
20	1 北 海 道	29.1
21	43 熊 本 県	28.8
22	29 奈 良 県	28.7
23	7 福 島 県	28.7
24	33 岡 山 県	28.7
25	18 福 井 県	28.6
26	19 山 梨 県	28.4
27	21 岐 阜 県	28.1
28	24 三 重 県	27.9
29	17 石 川 県	27.9
30	22 静 岡 県	27.8
31	41 佐 賀 県	27.7
32	10 群 馬 県	27.6
33	34 広 島 県	27.5
34	26 京 都 府	27.5
35	28 兵 庫 県	27.1
36	8 茨 城 県	26.8
37	27 大 阪 府	26.1
38	40 福 岡 県	25.9
39	9 栃 木 県	25.9
40	12 千 葉 県	25.9
41	4 宮 城 県	25.7
42	11 埼 玉 県	24.8
43	25 滋 賀 県	24.2
44	14 神 奈 川 県	23.9
45	23 愛 知 県	23.8
46	13 東 京 都	22.7
47	47 沖 縄 県	19.6

増加する老年人口

本県の平成27年の老年人口(65歳以上)割合は29.6%で、全国を3.0ポイント上回り、全国17位となっている。

老年人口割合の推移



資料出所・調査時点・算出方法等

資料出所

総務省「国勢調査報告」人口推計

調査時点

平成27年10月1日

算出方法等

老年人口割合 = 老年人口(65歳以上人口)
÷ 総人口 × 100

15. 単独世帯の割合

(単位:%)

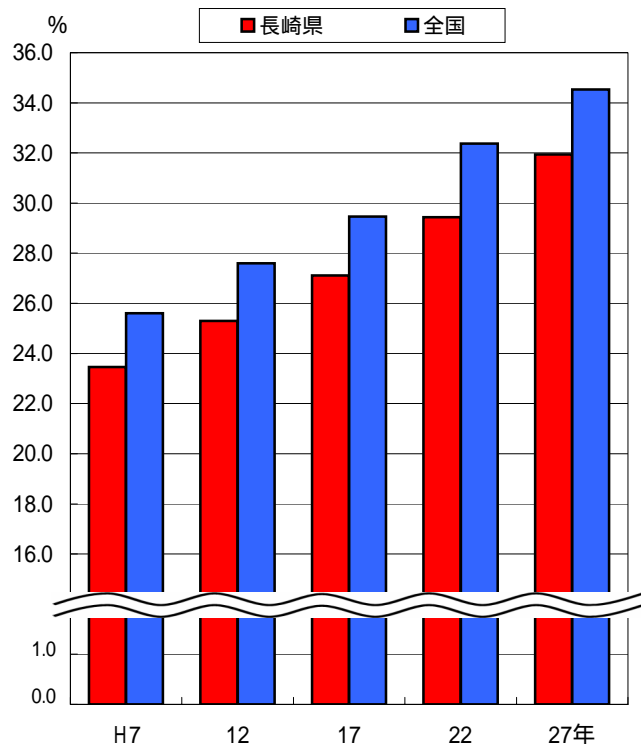
順位	都道府県名	単独世帯の割合 平成27年(2015)
	全 国	34.53
1	13 京 都	47.30
2	26 京 都 府	38.21
3	27 大 阪 府	37.53
4	40 福 岡 県	37.37
5	1 北 海 道	37.29
6	39 高 知 県	36.43
7	46 鹿 児 島 県	35.66
8	14 神 奈 川 県	35.50
9	34 広 島 県	34.49
10	4 宮 城 県	34.36
11	38 愛 媛 県	33.58
12	23 愛 知 県	33.48
13	35 山 口 県	33.32
14	44 大 分 県	33.20
15	28 兵 庫 県	32.70
16	12 千 葉 県	32.37
17	47 沖 縄 県	32.36
18	33 岡 山 県	32.22
19	36 徳 島 県	32.16
20	45 宮 崎 県	32.12
21	42 長 崎 県	31.94
22	37 香 川 県	31.55
23	17 石 川 県	31.51
24	43 熊 本 県	30.92
25	7 福 島 県	30.59
26	11 埼 玉 県	30.48
27	3 岩 手 県	30.36
28	32 島 根 県	30.21
29	2 青 森 県	30.13
30	19 山 梨 県	29.53
31	31 鳥 取 県	29.49
32	24 三 重 県	29.42
33	30 和 歌 山 県	29.35
34	9 栃 木 県	28.84
35	10 群 馬 県	28.63
36	22 静 岡 県	28.53
37	25 滋 賀 県	28.45
38	8 茨 城 県	28.36
39	5 秋 田 県	27.92
40	20 長 野 県	27.86
41	15 新 潟 県	27.60
42	41 佐 賀 県	26.87
43	18 福 井 県	26.39
44	16 富 山 県	26.15
45	21 岐 阜 県	25.80
46	29 奈 良 県	25.70
47	6 山 形 県	25.49

3割を占める単独世帯

本県の平成27年の一般世帯の中の単独世帯数は178,323世帯で、平成22年の163,899世帯と比べ14,424世帯(8.8%)増加している。

また、一般世帯に占める単独世帯の割合は31.94%で、全国の34.53%を2.59ポイント下回り、全国21位となっている。

単独世帯割合の推移



資料出所・調査時点・算出方法等

資料出所

総務省「国勢調査報告」

調査時点

平成27年10月1日

算出方法等

単独世帯割合 = 単独世帯数 ÷ 一般世帯数 × 100

備考

単独世帯とは、一般世帯のうち世帯人員が一人の世帯をいう。

また、一般世帯とは、世帯のうち施設等の世帯を除く世帯をいう。

16. 高齢単身世帯の割合

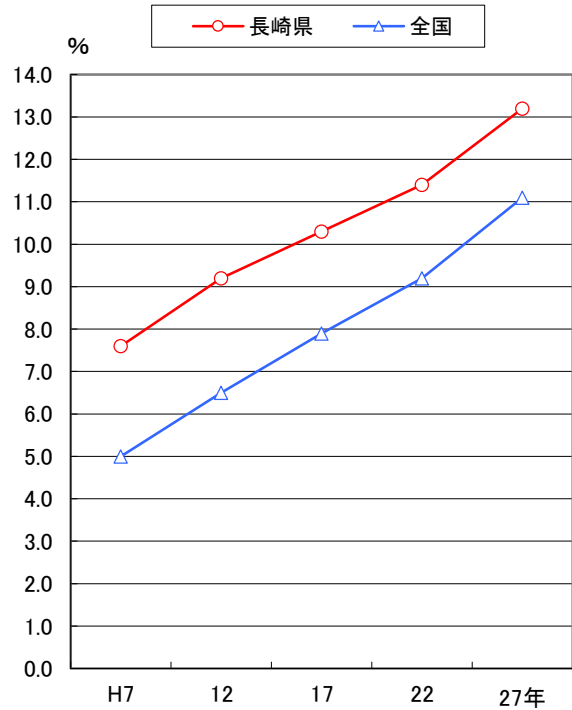
(単位:%)

順位	都道府県名	高齢単身世帯割合 平成27年(2015)
	全 国	11.11
1	39 高 知 県	16.49
2	○46 鹿 児 島 県	15.33
3	30 和 歌 山 県	15.00
4	35 山 口 県	14.55
5	38 愛 媛 県	13.77
6	○45 宮 崎 県	13.55
7	27 大 阪 府	13.28
8	◎42 長 崎 県	13.18
9	1 北 海 道	13.10
10	○44 大 分 県	12.94
11	36 徳 島 県	12.90
12	28 兵 庫 県	12.38
13	5 秋 田 県	12.34
14	37 香 川 県	12.12
15	2 青 森 県	12.09
16	32 島 根 県	11.98
17	34 広 島 県	11.91
18	○43 熊 本 県	11.88
19	26 京 都 府	11.86
20	○40 福 岡 県	11.84
21	19 山 梨 県	11.31
22	29 奈 良 県	11.19
23	33 岡 山 県	11.19
24	31 鳥 取 県	11.12
25	13 東 京 都	11.05
26	3 岩 手 県	10.91
27	24 三 重 県	10.79
28	7 福 島 県	10.63
29	20 長 野 県	10.45
30	○41 佐 賀 県	10.41
31	10 群 馬 県	10.35
32	16 富 山 県	10.22
33	17 石 川 県	10.12
34	14 神 奈 川 県	10.06
35	12 千 葉 県	9.91
36	22 静 岡 県	9.76
37	18 福 井 県	9.74
38	21 岐 阜 県	9.73
39	15 新 潟 県	9.73
40	6 山 形 県	9.42
41	11 埼 玉 県	9.29
42	○47 沖 縄 県	9.25
43	23 愛 知 県	9.18
44	9 栃 木 県	9.16
45	4 宮 城 県	9.06
46	8 茨 城 県	8.92
47	25 滋 賀 県	8.26

増加する高齢単身世帯

本県の平成27年の高齢単身世帯の割合は13.18%で、平成22年と比較すると1.8ポイント上昇し、全国8位である。

高齢単身世帯の割合の推移



資料出所・調査時点・算出方法等

○資料出所

総務省「国勢調査報告」

○調査時点

平成27年10月1日

○算出方法等

高齢単身世帯割合＝

$$\frac{\text{高齢単身世帯数}}{\text{一般世帯数}} \times 100$$

○備考

高齢単身世帯とは、65歳以上の者一人のみの一般世帯をいう。

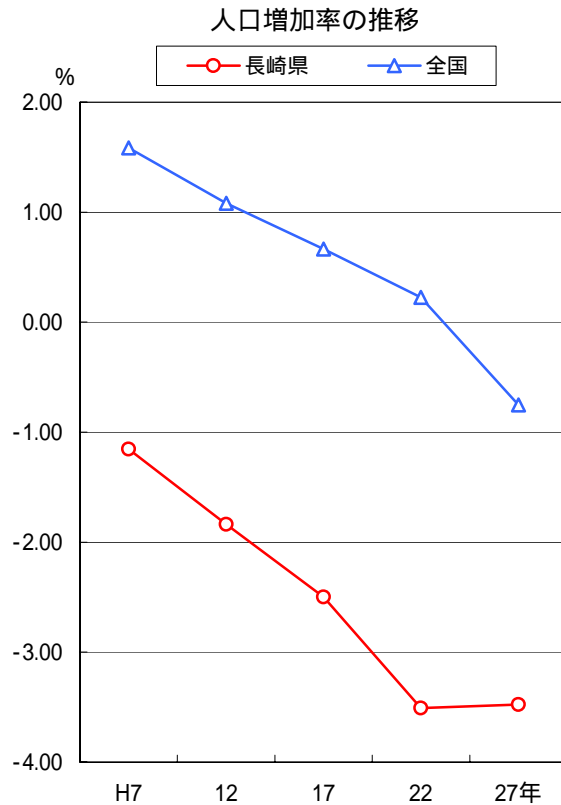
17.人口増加率(5年間)

(単位:%)

順位	都道府県名	対前回国勢調査 平成27年(2015)
	全 国	0.75
1	47 沖 縄 県	2.93
2	13 東 京 都	2.70
3	11 埼 玉 県	1.00
4	23 愛 知 県	0.98
5	14 神 奈 川 県	0.86
6	40 福 岡 県	0.58
7	25 滋 賀 県	0.15
8	12 千 葉 県	0.10
9	27 大 阪 府	0.29
10	34 広 島 県	0.59
11	4 宮 城 県	0.61
12	28 兵 庫 県	0.95
13	26 京 都 府	0.98
14	33 岡 山 県	1.22
15	17 石 川 県	1.35
16	9 栃 木 県	1.67
17	22 静 岡 県	1.72
18	43 熊 本 県	1.72
19	10 群 馬 県	1.74
20	8 茨 城 県	1.78
21	37 香 川 県	1.97
22	41 佐 賀 県	2.00
23	24 三 重 県	2.10
24	1 北 海 道	2.26
25	21 岐 阜 県	2.35
26	18 福 井 県	2.43
27	16 富 山 県	2.46
28	20 長 野 県	2.49
29	44 大 分 県	2.52
30	31 鳥 取 県	2.59
31	29 奈 良 県	2.60
32	45 宮 崎 県	2.75
33	15 新 潟 県	2.96
34	35 山 口 県	3.21
35	32 島 根 県	3.21
36	38 愛 媛 県	3.23
37	19 山 梨 県	3.26
38	46 鹿 児 島 県	3.40
39	42 長 崎 県	3.48
40	36 徳 島 県	3.79
41	3 岩 手 県	3.80
42	6 山 形 県	3.85
43	30 和 歌 山 県	3.85
44	39 高 知 県	4.73
45	2 青 森 県	4.74
46	7 福 島 県	5.67
47	5 秋 田 県	5.79

減少率では全国9位

平成27年国勢調査の人口増加率をみると、マイナス3.48%で、全国39位となっている。



資料出所・調査時点・算出方法等

資料出所

総務省「国勢調査報告」

調査時点

平成27年10月1日

算出方法等

人口増加率 = 人口増加数 ÷
平成22年国勢調査総人口 × 100

人口増加数 = 平成27年国勢調査総人口
- 平成22年国勢調査総人口

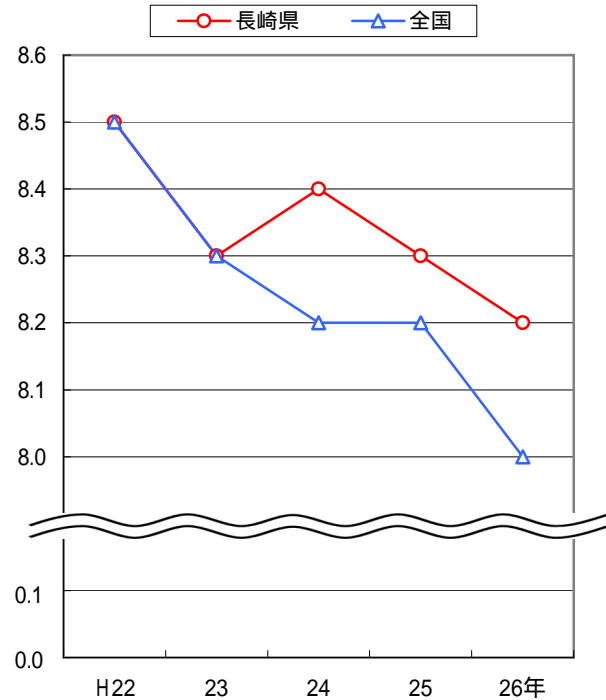
18. 出生率

順位	都道府県名	人口千人当たり 平成26年(2014)
	全 国	8.0
1	47 沖 縄 県	11.6
2	25 滋 賀 県	9.1
3	40 福 岡 県	9.0
4	23 愛 知 県	8.9
5	43 熊 本 県	8.7
6	46 鹿 児 島 県	8.6
6	45 宮 崎 県	8.6
6	41 佐 賀 県	8.6
9	34 広 島 県	8.5
9	13 東 京 都	8.5
11	33 岡 山 県	8.3
12	42 長 崎 県	8.2
13	28 兵 庫 県	8.1
13	27 大 阪 府	8.1
13	14 神 奈 川 県	8.1
16	44 大 分 県	8.0
16	37 香 川 県	8.0
18	31 鳥 取 県	7.9
18	22 静 岡 県	7.9
18	18 福 井 県	7.9
18	9 栃 木 県	7.9
22	17 石 川 県	7.8
22	11 埼 玉 県	7.8
22	4 宮 城 県	7.8
25	32 島 根 県	7.7
25	24 三 重 県	7.7
27	26 京 都 府	7.6
27	20 長 野 県	7.6
27	12 千 葉 県	7.6
27	8 茨 城 県	7.6
31	38 愛 媛 県	7.5
31	21 岐 阜 県	7.5
31	10 群 馬 県	7.5
31	7 福 島 県	7.5
35	30 和 歌 山 県	7.4
36	35 山 口 県	7.3
36	19 山 梨 県	7.3
38	36 徳 島 県	7.2
38	15 新 潟 県	7.2
40	16 富 山 県	7.1
40	6 山 形 県	7.1
42	29 奈 良 県	7.0
43	3 岩 手 県	6.9
43	1 北 海 道	6.9
45	39 高 知 県	6.8
46	2 青 森 県	6.7
47	5 秋 田 県	5.8

全国を上回った出生率

本県の平成26年出生率(人口千人当たり)は8.2で、全国を0.2ポイント上回り、全国12位であった。
また、一人の女性が生涯に生む子供の数(合計特殊出生率)は、平成26年は1.66(全国1.42)となっている。

出生率の推移



資料出所・調査時点・算出方法等

資料出所

厚生労働省「人口動態統計」

調査時点

平成26年

算出方法等

出生率 = 年間出生数 ÷ 日本人人口 × 1,000

備考

日本に生まれた日本国籍の出生児数を集計した。

参考

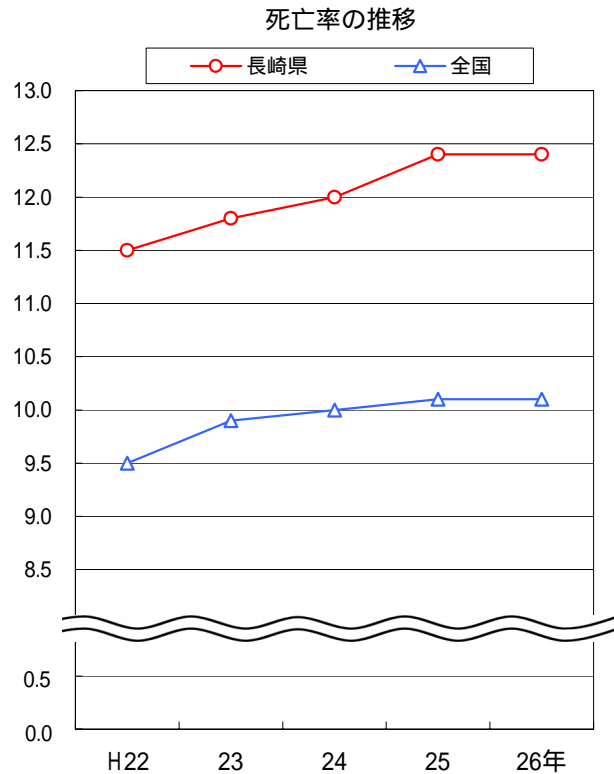
合計特殊出生率は、「15歳から49歳までの女性の年齢別出生率を合計したもので、一人の女性が、仮にその年次の年齢別出生率で一生涯の間に生むとしたときの子どもの数を表す。

19. 死亡率

順位	都道府県名	人口千人当たり 平成26年(2014)
	全 国	10.1
1	5 秋 田 県	14.6
2	39 高 知 県	13.6
3	32 島 根 県	13.5
4	6 山 形 県	13.4
5	30 和 歌 山 県	13.0
5	36 徳 島 県	13.0
7	2 青 森 県	12.9
7	46 鹿 児 島 県	12.9
9	35 山 口 県	12.8
10	3 岩 手 県	12.7
11	38 愛 媛 県	12.6
12	31 鳥 取 県	12.4
12	42 長 崎 県	12.4
14	15 新 潟 県	12.3
15	7 福 島 県	12.2
16	44 大 分 県	12.1
17	16 富 山 県	11.9
17	20 長 野 県	11.9
19	19 山 梨 県	11.8
19	37 香 川 県	11.8
19	45 宮 崎 県	11.8
22	41 佐 賀 県	11.7
23	43 熊 本 県	11.5
24	18 福 井 県	11.3
25	1 北 海 道	11.2
26	10 群 馬 県	11.0
26	33 岡 山 県	11.0
28	24 三 重 県	10.9
29	21 岐 阜 県	10.8
30	9 栃 木 県	10.6
30	17 石 川 県	10.6
32	8 茨 城 県	10.5
32	22 静 岡 県	10.5
32	34 広 島 県	10.5
35	29 奈 良 県	10.1
36	4 宮 城 県	9.9
36	26 京 都 府	9.9
36	28 兵 庫 県	9.9
39	40 福 岡 県	9.8
40	27 大 阪 府	9.4
41	12 千 葉 県	8.8
41	25 滋 賀 県	8.8
43	11 埼 玉 県	8.6
43	23 愛 知 県	8.6
45	13 東 京 都	8.5
46	14 神 奈 川 県	8.3
47	47 沖 縄 県	8.1

全国より高い死亡率

本県の平成26年死亡率(人口千人当たり)は12.4で、全国を2.3ポイント上回り、全国12位となっている。死亡要因をみると、全国で第1位が「悪性新生物」、第2位が「心疾患」、第3位は「肺炎」となっている。



資料出所・調査時点・算出方法等

資料出所

厚生労働省「人口動態統計」

調査時点

平成26年

算出方法等

死亡率 = 年間死亡数 ÷ 日本人人口 × 1,000

備考

日本で死亡した日本人の死亡者数を集計したもの。

20. 社会増減率

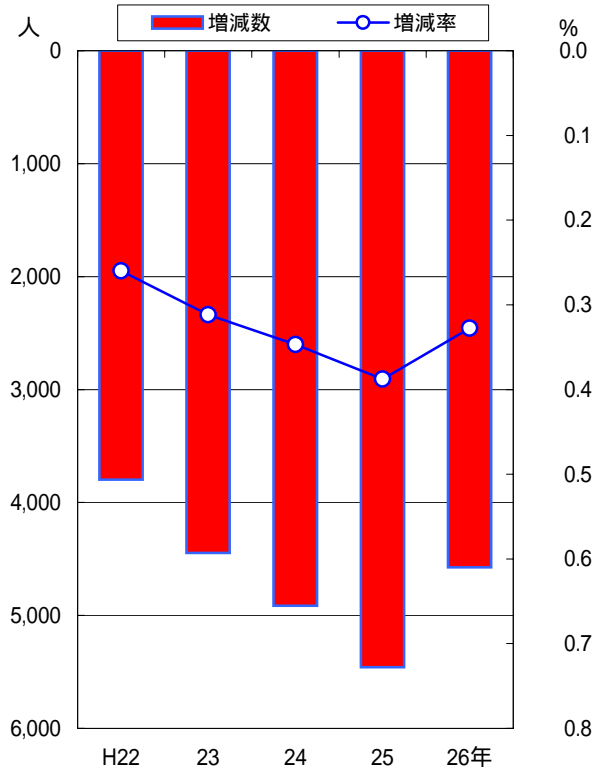
(単位: %)

順位	都道府県名	社会増減率 平成26年(2014)
	全 国	0.03
1	13 東 京 都	0.66
2	11 埼 玉 県	0.28
3	4 宮 城 県	0.19
3	14 神 奈 川 県	0.19
5	12 千 葉 県	0.18
6	23 愛 知 県	0.12
7	40 福 岡 県	0.10
8	47 沖 縄 県	0.02
9	9 栃 木 県	0.02
9	27 大 阪 府	0.02
11	10 群 馬 県	0.05
11	34 広 島 県	0.05
13	33 岡 山 県	0.06
14	17 石 川 県	0.07
14	25 滋 賀 県	0.07
14	26 京 都 府	0.07
17	37 香 川 県	0.08
18	7 福 島 県	0.09
19	16 富 山 県	0.12
20	24 三 重 県	0.13
20	28 兵 庫 県	0.13
20	43 熊 本 県	0.13
23	1 北 海 道	0.16
23	8 茨 城 県	0.16
25	20 長 野 県	0.18
26	31 鳥 取 県	0.19
26	36 徳 島 県	0.19
28	21 岐 阜 県	0.20
28	38 愛 媛 県	0.20
30	3 岩 手 県	0.22
30	32 島 根 県	0.22
32	22 静 岡 県	0.23
33	44 大 分 県	0.24
34	15 新 潟 県	0.25
34	29 奈 良 県	0.25
36	35 山 口 県	0.26
36	41 佐 賀 県	0.26
36	46 鹿 児 島 県	0.26
39	39 高 知 県	0.27
39	45 宮 崎 県	0.27
41	30 和 歌 山 県	0.28
42	18 福 井 県	0.30
43	19 山 梨 県	0.31
44	6 山 形 県	0.33
44	42 長 崎 県	0.33
46	5 秋 田 県	0.43
47	2 青 森 県	0.49

減少率は全国で3番目

本県の人口の社会増減数をみると、4,574人の減少で、社会増減率は全国を0.36ポイント下回り、全国44位となっている。

長崎県の社会増減数と社会増減率の推移



資料出所・調査時点・算出方法等

資料出所

総務省「人口推計」

調査時点

平成25年10月1日から平成26年9月30日

算出方法等

社会増減率 = 社会増減数 ÷ 期首の総人口 × 100

社会増減数 = 転入数 - 転出数

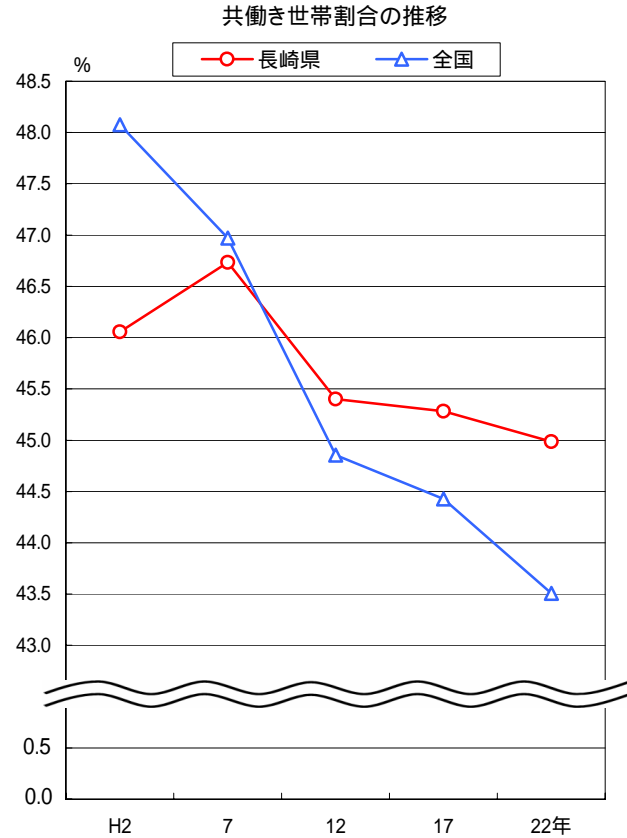
21. 共働き世帯割合

(単位: %)

順位	都道府県名	共働き世帯割合 平成22年(2010)
	全 国	43.51
1	18 福 井 県	56.08
2	6 山 形 県	55.06
3	16 富 山 県	54.03
4	17 石 川 県	53.63
5	32 島 根 県	53.55
6	31 鳥 取 県	53.24
7	15 新 潟 県	52.43
8	20 長 野 県	51.87
9	41 佐 賀 県	51.06
10	3 岩 手 県	49.55
11	19 山 梨 県	49.42
12	21 岐 阜 県	49.01
13	5 秋 田 県	48.94
14	22 静 岡 県	48.58
15	7 福 島 県	48.54
16	45 宮 崎 県	48.28
17	43 熊 本 県	47.97
18	9 栃 木 県	47.84
19	10 群 馬 県	47.25
20	2 青 森 県	47.18
21	39 高 知 県	46.67
22	24 三 重 県	46.67
23	25 滋 賀 県	46.18
24	37 香 川 県	46.16
25	23 愛 知 県	45.73
26	46 鹿 児 島 県	45.70
27	36 徳 島 県	45.44
28	8 茨 城 県	45.09
29	42 長 崎 県	44.99
30	33 岡 山 県	44.86
31	34 広 島 県	44.62
32	44 大 分 県	44.51
33	38 愛 媛 県	43.24
34	4 宮 城 県	43.22
35	35 山 口 県	42.98
36	26 京 都 府	42.50
37	30 和 歌 山 県	42.34
38	11 埼 玉 県	42.01
39	47 沖 縄 県	41.79
40	40 福 岡 県	41.57
41	13 東 京 都	40.73
42	12 千 葉 県	40.23
43	1 北 海 道	39.65
44	28 兵 庫 県	39.00
45	14 神 奈 川 県	38.47
46	27 大 阪 府	36.82
47	29 奈 良 県	35.49

共働き世帯の割合は減少

本県の共働き世帯割合は、44.99%で、全国を1.48ポイント上回り、全国29位であった。本県の共働き世帯の割合は、ここ10年間でマイナス0.42ポイント、全国はマイナス1.35ポイントとなっている。



資料出所・調査時点・算出方法等

資料出所

総務省「国勢調査報告」

調査時点

平成22年10月1日

算出方法等

共働き世帯割合 = 夫婦とも就業世帯数
÷ 夫婦がいる一般世帯数 × 100