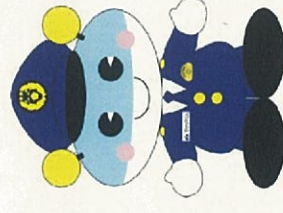


## 新長崎警察署（仮称）実施設計の概要



平成 28 年 12 月

長崎県土木部建築課  
長崎県警察本部警務部装備施設課  
設計：山下・有馬特定建設関連業務委託共同企業体

# 1 外観パース

1-01 新 JR 長崎駅在来線より



1-02 浦上川線より



1-03 JR長崎駅西通りより



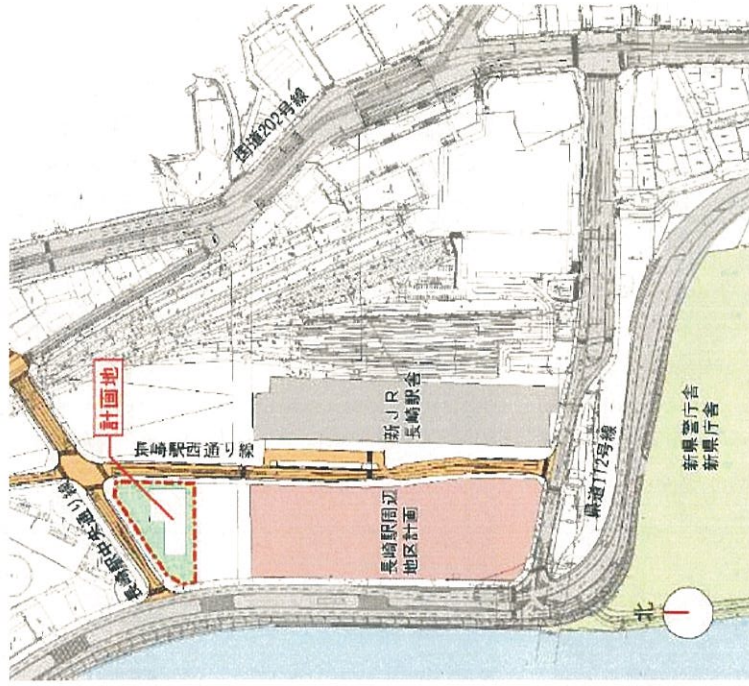
## 2 計画概要

### 2-01 計画地

所在地	長崎市尾上町
建築	平成31年度未竣工(予定)
敷地面積	3,950㎡
用途区域	商業区域(容積率400%、建ぺい率80%)
地区/防火地域	長崎駅周辺地区計画/準防火地域

### 2-02 建築計画

建築面積	1,745㎡
延床面積	8,791㎡
階層	地上7階、地下なし
構造	鉄骨鉄筋コンクリート造 一部鉄筋コンクリート造、鉄骨造
最高高さ	29.48m (TP33.2m)
駐車台数	公用車(47台)、来庁者(27台)
建設工事費	約40億円



【計画地周辺の状況】

### 2-03 スケジュール

区分/年度	平成27年度	平成28年度	平成29年度	平成30年度	平成31年度	平成32年度
設計 (H27.12~H28.12)	●————					
建設工事			●————●	●————●		
開庁						●

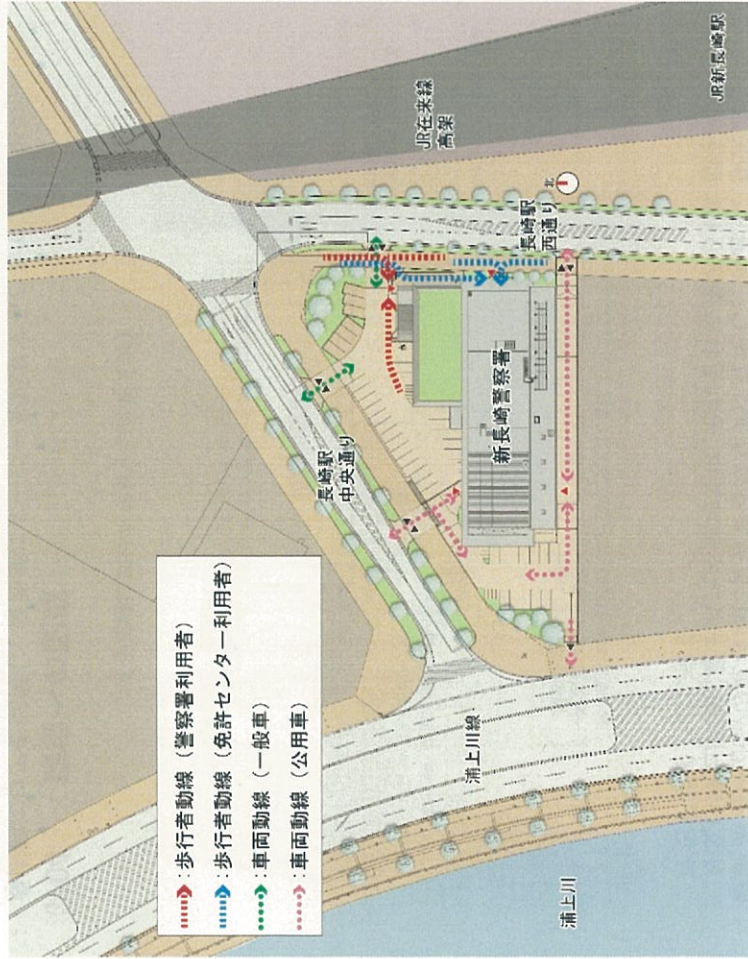
●———— : 発注手続

### 3 基本計画

各種災害に対する安全性を確保し、災害発生直後においても防災・治安の活動拠点施設として業務を継続できる計画とするとともに新 JR 長崎駅舎の北西部に位置するエリアの顔となる庁舎となります。

#### 3-01 配置・動線計画

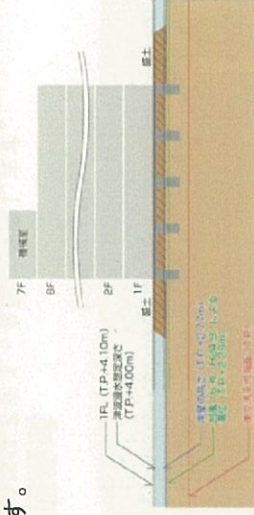
- 駐車場からのアクセスとなる警察署出入口と、公共交通機関によるアクセスとなる免許センター（仮称）の出入口を、それぞれのアクセスに合わせて明確に区分した計画とします。
- 緊急時に警察車両が速やかに出動できるように、西通り、中央通り及び浦上川線の全てにアクセス可能な公用車動線を確保します。



【配置・動線計画】

#### 3-02 防災計画

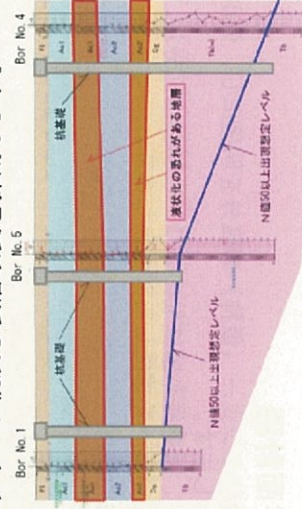
- 地震、台風、集中豪雨、高潮等の災害に対し、高い安全性を持ち、防災・治安の活動拠点としての機能を発揮できる庁舎とします。
- 庁舎の構造体や建築設備等は国が定める耐震基準の最高ランクのものを採用するとともに耐震構造の建物とします。
- 庁舎の1階床レベルの設定  
東海・東南海・南海・日向灘を震源とする4連動地震のシミュレーション結果（※）を踏まえ、1階床レベルをTP4.1m程度とするとともに、主要な機械室については、さらに安全性を確保するため7階に配置します。



【計画床レベル及び浸水レベル】

※国が行った同シミュレーションでは、長崎市で4mの最大津波高が予測されています。

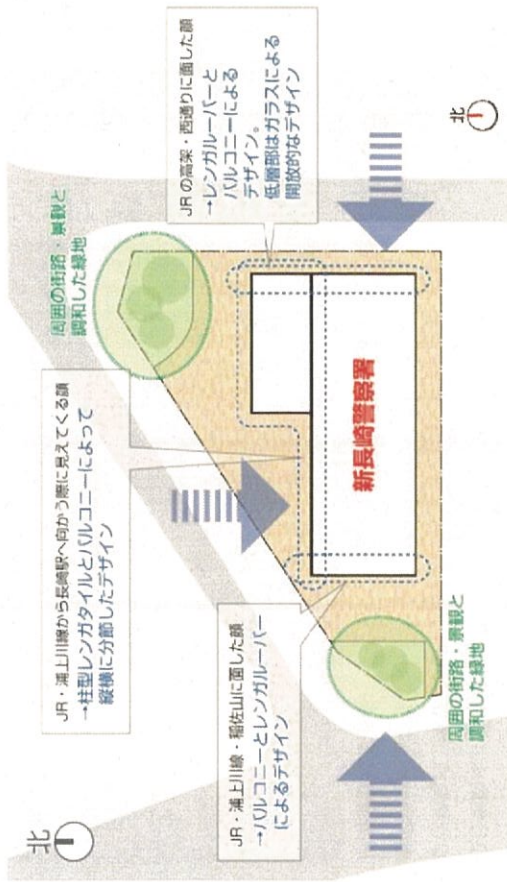
- 液状化対策  
地震時の地盤変動に抵抗するために杭頭に鋼管補強を施した場所打ち鋼管コンクリート杭及び表層改良を採用します。



【地層想定断面図】

### 3-03 デザイン計画

- 新 JR 長崎駅舎の北西部に位置するエリアに立地し、西通り、中央通り及び浦上川線に囲まれた本敷地では、それぞれに長崎らしい顔をもったデザインとします。



【各道路に向けたデザインの考え方】

### 3-04 環境への配慮

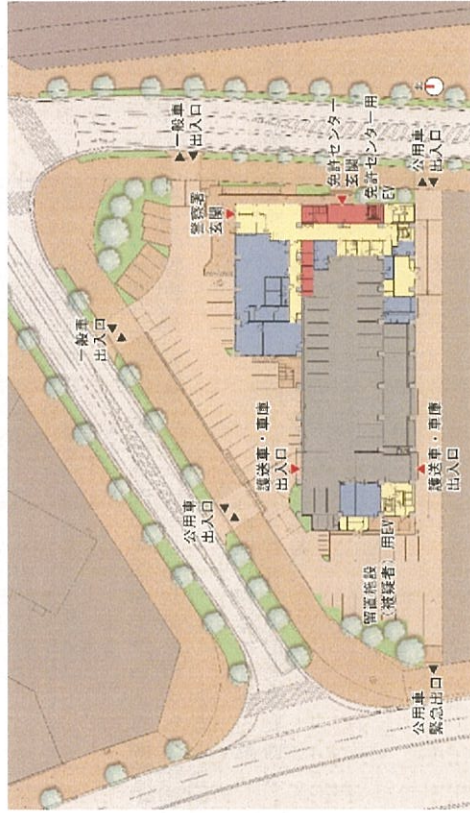
- 南側にコアを配置し、東西面にルーバーを設置することで、居住域の受ける熱負荷を軽減し、CO2 排出量を削減します。
- 再生可能エネルギー（太陽光、雨水、自然光、自然通風）を利用して、建物の消費エネルギーを抑えた計画とします。



【平面概念図】

### 3-05 平面計画

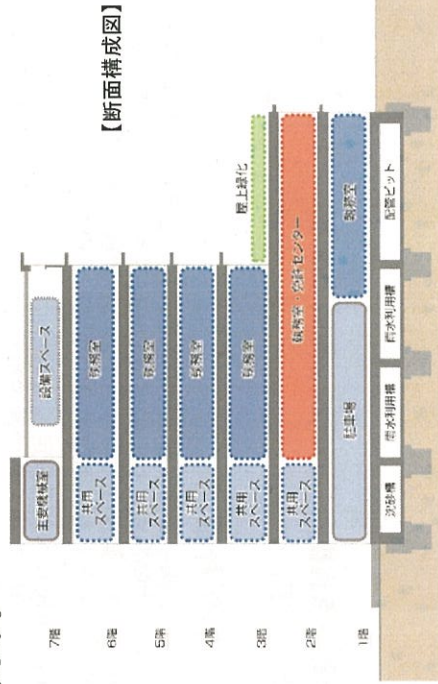
- 警察署と免許センター（仮称）の区分を明確にし、分かりやすく機能的な計画とします。
- 留置エリア、被疑者動線は他のエリアと明確に区分し、セキュリティ及びプライバシーを確保した計画とします。



【1階平面計画】

### 3-06 断面構成

- 来庁者が多いエリアを1・2階に配置します。
- 高さが必要な武道場や講堂は6階にまとめて配置し、階高の最適化を図ります。

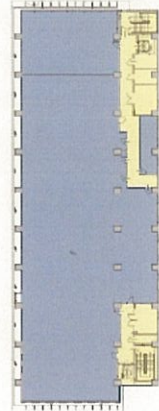


# 4 平面図

- 専用スペース
- 来庁者サービススペース
- 共用スペース
- 駐車場



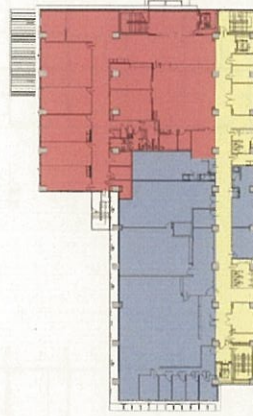
【1F】



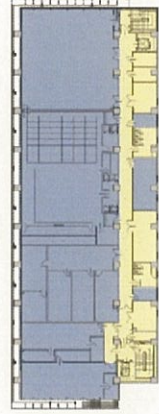
【4F】



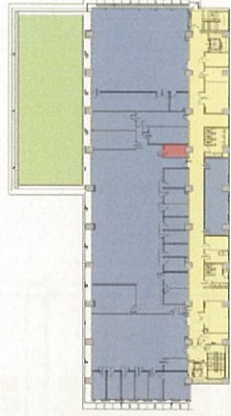
【5F】



【2F】



【6F】



【3F】



【7F】

# 5 断面図

