



平成27年3月31日

	観光振興課
担当者	石井、吉田
内線	2645
ダイヤルイン	895-2645

「長崎県観光動向調査」について

本県の平成26年10～12月期における観光動向について、別添のとおり取りまとめましたので、お知らせいたします。

本県では、観光客数の動向（トレンド）を適宜把握する目的で、年1回公表の「長崎県観光統計」とは別に、観光動向に関する調査を実施し、3ヵ月毎にその結果を「長崎県観光動向調査」としてお知らせしております。

調査概要の詳細は別添資料をご参照願います。



長崎県観光動向調査 (平成26年10～12月分)

主要指標

平成26年10～12月

	対象施設	延宿泊客数 利用者数	H25-H26比較	
			増減率	増減数
主要宿泊施設	158	1,308千人	+10.3%	+122千人
主要観光施設	27	2,407千人	+4.4%	+102千人

概況

主要宿泊施設の宿泊客数は、10月に「長崎がんばらんば国体」、11月に「長崎がんばらんば大会」が開催され県内各地で競技が実施されたことに加え、夜景観光が好調を維持している長崎市や、「光の王国」の展開等で集客増がみられるハウステンボスを中心に佐世保市で宿泊滞在型観光が奏功していることなどから、対前年同期比+10.3%と大幅に増加した。

主要観光施設の利用者数は、「光の王国」を展開した「ハウステンボス」や、企画展が奏功した「長崎歴史文化博物館」、イルミネーションイベントを実施した「グラバー園」等で利用者数の増加がみられたことなどから、対前年同期比+4.4%となった。

ブロック別の主な増減要因

【長崎・西彼ブロック】

「長崎がんばらんば国体」、「長崎がんばらんば大会」が開催されたことや、夜景観光が好調を維持していることなどから、10～12月期全体の宿泊客数は対前年同期比+12.5%と大幅に増加した。

【佐世保・西海・東彼・北松ブロック】

「長崎がんばらんば国体」、「長崎がんばらんば大会」が開催されたことや、ハウステンボスの集客が引き続き増加していることなどから、10～12月期全体の宿泊客数は対前年同期比+11.5%と大幅に増加した。

【平戸・松浦ブロック】

一部宿泊施設において、ツアー客の減少がみられたことなどから、10～12月期全体の宿泊客数は対前年同期比 2.9%となった。

【諫早・大村ブロック】

「長崎がんばらんば国体」、「長崎がんばらんば大会」が開催されたことや、新規宿泊施設が開業したことなどから、10～12月期全体の宿泊客数は対前年同期比+16.4%と大幅に増加した。

【島原半島ブロック】

「長崎がんばらんば国体」、「長崎がんばらんば大会」が開催されたことや、新規宿泊施設が開業したことなどから、10～12月期全体の宿泊客数は対前年同期比+4.4%となった。

【五島ブロック】

「長崎がんばらんば国体」が開催されたことや、団体客の増加がみられたことなどから、10～12月期全体の宿泊客数は対前年同期比+12.2%と大幅に増加した。

【壱岐ブロック】

一部宿泊施設において、ツアー客や団体客の減少がみられたことなどから、10～12月期全体の宿泊客数は対前年同期比 6.4%となった。

【対馬ブロック】

引き続き韓国からの観光客が増加していることなどから、10～12月期全体の宿泊客数は対前年同期比+15.9%と大幅に増加した。

(参考) 外国人宿泊客の動向(ご協力いただいた施設のみのサンプル調査)

韓国、中国、東南アジアなど、アジアを中心に観光客の増加がみられたことや、ビジネス関係の外国人宿泊客が増加したことなどから、10～12月期全体の宿泊客数は対前年同期比+12.0%となった。

平成26年1～12月の観光動向

平成26年1～12月

	対象施設	延宿泊客数 利用者数	H25-H26比較	
			増減率	増減数
主要宿泊施設	160	4,674千人	+4.9%	+216千人
主要観光施設	27	8,937千人	+4.7%	+399千人

第1四半期から第3四半期までの主な動向

平成26年1～3月 +8.4%

ハウステンボスの「光の王国」や長崎市の夜景など、夜型観光が好調を維持していることや、外国人観光客が増加していることなどから、平成24年10～12月期から、6四半期連続で増加した。

平成26年4～6月 +2.7%

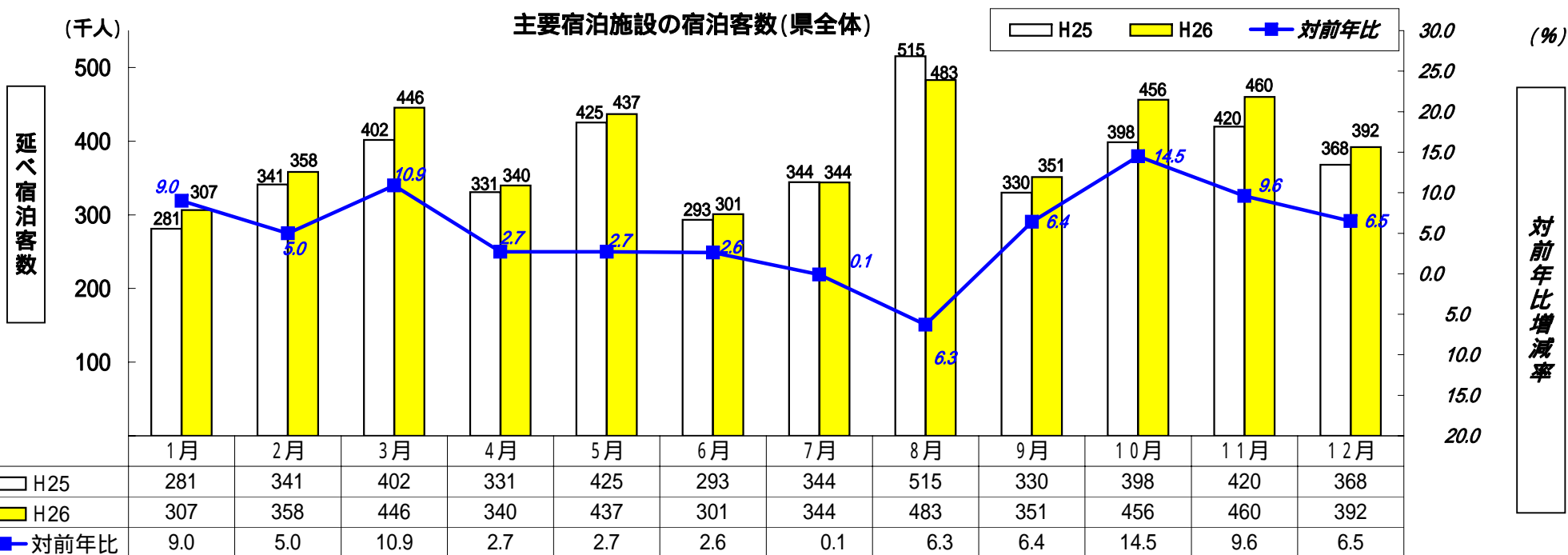
大型連休期間中の日並びや天候には恵まれなかったものの、長崎市の夜景が世界新三大夜景認定されて以降、引き続き夜景観光が好調を維持していることや、集客増の続くハウステンボスを中心に佐世保市で宿泊客の増加がみられることなどから、平成24年10～12月期から、7四半期連続で増加した。

平成26年7～9月 1.0%

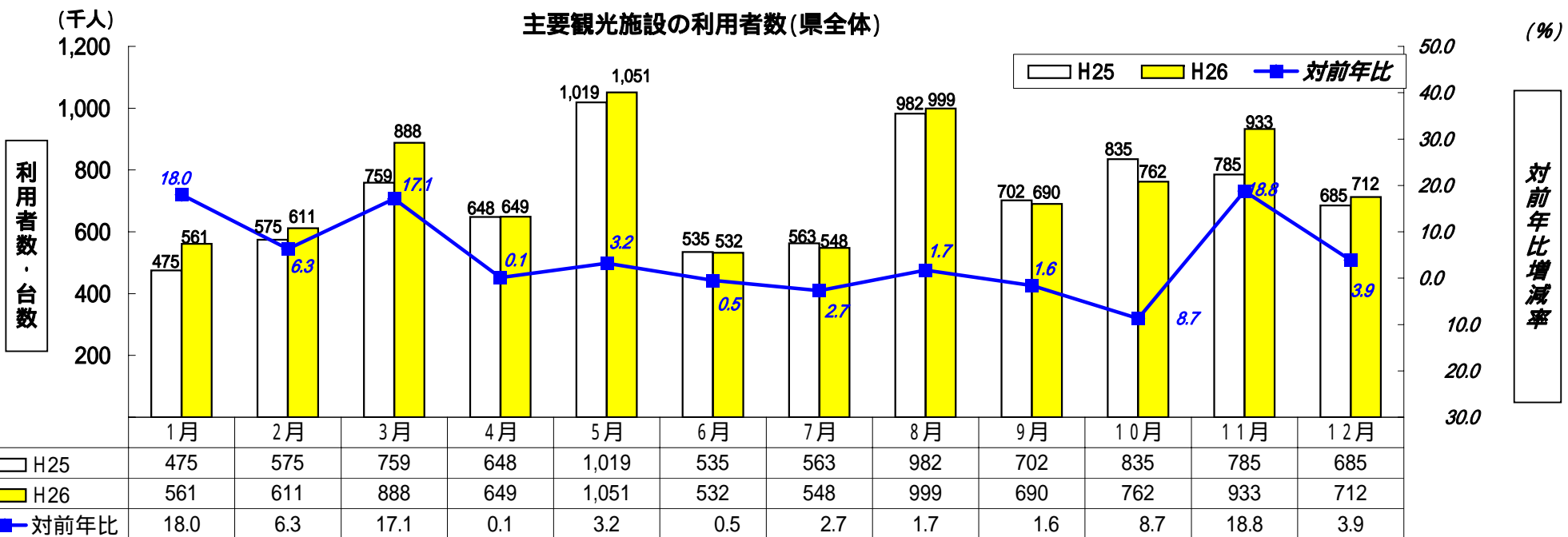
7月、8月に台風など天候不順の影響がみられたことや、昨年の「長崎しおかぜ総文祭」や「長崎がんばらんば国体」のリハーサル大会、「北部九州総体」開催による宿泊客増加の反動がみられたことなどから減少した。

(参考資料)

主要宿泊施設の宿泊客数(県全体)



主要観光施設の利用者数(県全体)



地域ブロック別の宿泊動向(対前年同月増減率)

(単位:%)

	1月	2月	3月	1~3月	4月	5月	6月	4~6月	7月	8月	9月	7~9月	10月	11月	12月	10~12月	累計
県 合 計	9.0	5.0	10.9	8.4	2.7	2.7	2.6	2.7	0.1	6.3	6.4	1.0	14.5	9.6	6.5	10.3	4.9
長 崎 ・ 西 彼	10.6	6.1	7.4	7.8	3.3	6.2	3.8	4.6	1.8	8.3	10.1	1.0	12.7	13.7	10.8	12.5	5.7
佐 世 保 ・ 西 海 東 彼 ・ 北 松	16.4	15.1	22.4	18.4	3.7	5.6	6.7	5.2	2.8	0.3	1.9	1.2	14.2	12.7	8.0	11.5	8.8
平 戸 ・ 松 浦	6.4	9.7	9.4	2.7	4.1	1.0	6.5	3.6	3.7	34.5	10.3	19.4	3.7	4.9	0.7	2.9	7.1
諫 早 ・ 大 村	4.5	7.6	11.1	8.0	1.6	1.1	0.2	0.1	7.0	4.1	14.5	4.9	32.7	11.9	4.8	16.4	3.4
島 原 半 島	2.1	7.7	9.4	0.4	0.5	5.5	1.1	1.9	1.6	3.1	4.1	0.7	17.5	0.5	4.7	4.4	0.6
五 島	12.8	4.3	7.0	7.6	8.1	1.0	1.3	3.1	2.1	4.2	10.9	0.7	25.4	9.2	0.8	12.2	5.4
壱 岐	6.5	3.1	18.2	10.1	0.5	8.6	6.7	0.9	13.3	20.9	1.2	12.7	6.1	16.2	9.3	6.4	4.6
対 馬	29.9	20.7	4.6	17.1	20.4	7.3	8.8	0.2	4.2	6.0	22.3	2.2	5.3	20.0	24.1	15.9	8.1

国・地域別の宿泊動向(対前年同月増減率) サンプル調査

(単位:%)

	1月	2月	3月	1~3月	4月	5月	6月	4~6月	7月	8月	9月	7~9月	10月	11月	12月	10~12月	累計
外 国 人 合 計	35.5	12.4	19.7	21.9	8.1	8.1	20.0	6.3	12.5	1.2	2.8	6.0	3.6	14.6	18.2	12.0	11.1
中 国	140.3	13.7	108.1	78.6	114.6	176.8	43.1	30.5	109.5	8.4	12.5	42.6	16.3	36.4	35.3	29.7	44.1
台 湾	120.5	14.0	44.1	45.7	17.0	14.6	28.6	20.8	2.0	9.5	31.9	10.2	16.1	5.8	4.7	3.4	10.5
香 港	313.5	122.8	8.1	79.3	78.3	18.9	15.7	39.0	31.8	28.4	26.7	21.9	6.8	0.3	20.9	4.5	8.2
韓 国	1.7	12.5	1.2	4.9	12.9	33.8	8.1	19.0	4.8	5.5	14.1	0.1	9.4	14.7	32.3	18.2	0.2
シンガポール	515.8	12.9	49.6	66.7	172.9	48.7	107.6	109.9	30.6	44.3	121.7	31.3	114.1	58.9	45.4	57.3	65.7
タ イ	187.3	360.7	45.1	75.9	44.8	10.1	66.0	5.8	5.6	1557.1	47.6	51.0	1.1	21.0	30.8	18.4	25.6
その他アジア	12.0	58.3	51.2	0.0	32.4	50.4	34.9	4.3	242.8	40.5	68.9	89.0	38.2	1.0	23.6	3.5	9.2
アジア以外	8.9	2.7	3.1	3.3	3.6	3.6	92.8	20.2	117.3	64.3	31.8	69.3	14.8	24.2	7.3	15.7	24.8

主要観光施設の動向(平成26年利用者数、対前年同月増減率)

(単位:人、%)

	1月	2月	3月	1~3月	4月	5月	6月	4~6月	7月	8月	9月	7~9月	10月	11月	12月	10~12月	累計
27施設合計	560,723 18.0	611,204 6.3	888,299 17.1	2,060,226 13.9	648,622 0.1	1,050,821 3.2	532,454 0.5	2,231,897 1.4	547,928 2.7	999,222 1.7	690,473 1.6	2,237,623 0.4	762,425 8.7	932,706 18.8	712,364 3.9	2,407,495 4.4	8,937,241 4.7
グラバ園	55,248 12.3	78,236 0.1	106,267 21.0	239,751 11.3	75,242 7.9	131,785 1.3	64,596 3.7	271,623 2.1	56,621 4.5	92,211 5.5	82,073 1.3	230,905 0.8	99,875 5.6	112,723 17.5	83,325 17.0	295,923 8.4	1,038,202 4.0
長崎原爆資料館	28,835 4.9	33,243 7.7	44,552 6.4	106,630 6.4	43,052 3.3	96,153 5.4	54,849 0.6	194,054 3.3	37,338 8.0	63,207 10.6	60,435 11.7	160,980 1.0	89,427 11.5	80,172 20.1	36,458 10.7	206,057 2.6	667,721 1.0
長崎県熱帯植物園	2,779 13.5	2,096 6.5	3,001 24.1	7,876 10.8	3,520 31.4	6,525 27.9	1,939 0.7	11,984 25.7	1,267 33.0	2,829 7.6	2,474 29.3	6,570 22.2	2,874 24.0	3,328 41.7	461 64.1	6,663 10.2	33,093 15.4
あぐりの丘	13,064 11.1	14,001 10.9	24,495 4.6	51,560 3.0	26,442 29.0	48,110 2.5	19,339 27.6	93,891 5.5	17,169 2.7	18,007 15.5	23,706 5.2	58,882 5.6	33,990 19.0	35,422 26.4	10,451 17.9	79,863 3.5	284,196 2.3
遠藤周作文学館	580 8.2	665 44.6	1,568 16.6	2,813 22.2	1,013 15.8	2,186 1.3	854 32.4	4,053 5.7	940 18.0	1,472 22.4	1,408 16.5	3,820 19.2	1,635 18.7	1,594 30.7	959 15.2	4,188 23.0	14,874 17.7
長崎ペンギン水族館	15,639 3.2	14,512 10.1	18,940 7.0	49,091 1.8	15,039 9.2	23,104 4.3	13,064 7.5	51,207 6.6	19,716 13.1	44,470 2.2	18,758 8.8	82,944 4.4	13,144 9.6	15,102 13.8	10,075 22.8	38,321 6.2	221,563 4.7
長崎県美術館	18,314 1.0	41,857 29.2	37,233 34.6	97,404 24.0	37,406 4.4	59,964 20.2	20,588 57.8	117,958 12.3	27,108 10.7	70,734 53.2	25,272 3.1	123,114 21.8	28,328 10.2	37,893 21.5	21,138 22.7	87,359 9.3	425,835 8.1
長崎歴史文化博物館	23,772 6.5	25,153 8.2	27,078 4.2	76,003 6.3	30,229 23.8	41,990 16.6	28,648 12.9	100,867 8.1	30,903 10.9	55,929 1.5	33,094 29.6	119,926 13.4	40,840 18.6	64,511 68.8	34,455 49.3	139,806 25.4	436,602 2.9
出島	20,837 8.4	33,363 10.1	38,675 4.5	92,875 7.3	27,506 9.5	55,502 3.9	28,077 2.8	111,085 3.8	21,141 0.3	38,753 4.8	38,127 5.0	98,021 0.2	52,673 6.1	55,322 12.2	27,836 4.4	135,831 2.8	437,812 1.3
長崎ロープウェイ	13,205 34.4	15,026 4.2	19,042 6.8	47,273 9.1	14,196 0.7	18,995 7.5	9,880 6.1	43,071 4.9	11,396 8.6	16,788 21.5	17,783 12.4	45,967 3.7	16,681 4.0	20,078 25.3	11,075 8.1	47,834 8.4	184,145 4.5
軍艦島	9,087 67.6	14,522 67.9	17,379 56.0	40,988 62.6	14,256 50.3	20,384 42.5	15,860 79.4	50,500 54.8	2,725 67.3	12,147 30.1	22,113 26.7	36,985 14.3	18,191 2.5	24,098 28.6	13,234 0.5	55,523 9.8	183,996 21.4
九十九島動植物園	30,062 228.0	16,517 14.3	29,635 45.8	76,214 73.4	28,500 20.3	49,360 24.5	11,975 20.8	89,835 22.6	9,375 28.8	21,903 67.5	20,681 21.8	51,959 39.2	17,386 22.2	14,503 23.5	5,374 53.4	37,263 18.3	255,271 27.6
九十九島パルシリゾート	43,400 29.6	46,800 12.2	80,660 41.3	170,860 29.1	61,000 13.8	83,000 10.7	54,900 5.2	198,900 10.0	71,000 12.7	121,000 10.5	69,500 6.6	261,500 10.1	52,400 12.8	60,600 3.8	47,000 4.0	160,000 2.3	791,260 3.1
弓張岳	6,481 8.7	4,972 33.5	7,900 11.0	19,353 17.5	7,000 27.9	9,700 14.8	5,700 4.2	22,400 17.2	6,100 12.5	8,000 25.5	8,300 10.5	22,400 17.0	7,200 13.5	7,400 11.9	6,900 12.9	21,500 2.1	85,653 13.1
ハウステンボス	211,600 18.3	204,000 13.6	337,200 24.1	752,800 19.5	189,700 10.3	275,700 8.7	129,100 17.7	594,500 11.0	172,400 10.0	338,000 11.2	186,900 1.1	697,300 7.3	198,300 2.8	279,000 29.9	354,600 4.0	831,900 11.1	2,876,500 12.2
島原城	13,528 7.7	16,723 13.1	21,984 0.4	52,235 3.0	17,822 15.4	23,282 10.4	14,277 7.5	55,381 8.2	12,513 6.9	18,720 4.3	16,394 7.2	47,627 6.0	21,087 16.2	23,139 4.0	10,485 4.1	54,711 6.2	209,954 6.0
雲仙災害記念館	7,226 7.7	6,812 6.5	9,818 10.1	23,856 4.1	7,665 16.6	16,492 18.3	11,009 2.3	35,166 13.5	7,870 16.9	12,009 21.9	8,391 12.7	28,270 18.0	13,559 24.3	15,868 32.7	7,823 6.8	37,250 23.7	124,542 15.2
雲仙仁田峠(台数)	5,427 39.2	3,577 19.5	4,924 9.2	13,928 1.2	5,519 26.6	22,447 12.7	4,968 5.0	32,934 13.2	3,775 19.9	4,313 55.0	6,837 15.4	14,925 33.3	9,959 1.1	25,262 7.3	2,556 38.4	37,777 0.6	99,564 10.8
ほっとぷっと105	22,571 31.3	16,145 3.5	22,067 0.2	60,783 10.9	19,340 3.8	25,780 9.9	18,176 23.0	63,296 12.5	9,124 40.3	19,036 2.4	18,762 12.6	46,922 15.2	17,551 23.8	24,443 10.9	13,173 23.6	55,167 18.5	226,168 9.6
鍋島邸	195 44.4	5,642 39.8	5,750 0.1	11,587 16.9	660 7.8	818 11.1	428 12.6	1,906 10.3	673 190.1	419 71.7	728 35.3	1,820 79.5	669 64.0	1,107 121.8	203 25.6	1,979 67.7	17,292 25.0
平戸城	4,083 20.7	2,820 21.8	5,747 0.4	12,650 0.5	4,475 33.4	7,377 11.8	3,590 1.9	15,442 17.0	3,143 18.6	5,796 1.8	4,902 9.8	13,841 8.9	4,876 17.4	5,791 5.5	0 100.0	10,667 27.0	52,600 14.0
松浦史料博物館	1,695 7.7	3,002 29.2	3,583 9.9	8,280 1.7	2,450 28.8	4,190 16.8	2,914 18.5	9,554 20.8	2,023 16.8	2,692 6.1	2,798 11.3	7,513 11.1	3,075 26.3	3,739 24.4	2,421 16.5	9,235 17.5	34,582 13.2
平戸オランダ商館	4,006 10.1	1,878 53.1	6,925 26.3	12,809 2.4	2,782 17.3	4,939 6.4	3,752 4.7	11,473 6.1	3,232 7.8	3,400 14.6	4,059 14.9	10,691 12.8	3,926 33.8	5,113 19.1	4,493 6.6	13,532 17.8	48,505 10.3
堂崎天主堂	466 32.0	729 12.5	1,514 26.4	2,709 13.6	1,508 10.2	2,515 4.8	1,681 15.6	5,704 4.4	2,078 17.4	2,631 3.3	1,940 5.7	6,649 5.1	1,583 16.3	2,031 4.3	910 14.0	4,524 2.4	19,586 4.1
遣唐使ふるさと館	2,640 0.2	3,221 14.3	4,236 12.2	10,097 10.0	4,245 14.4	5,753 0.6	3,544 2.2	13,542 4.4	4,308 6.4	7,138 6.3	4,581 17.1	16,027 0.6	3,381 12.6	4,588 14.3	2,949 9.6	10,918 3.3	50,584 0.6
一支国博物館	4,920 29.4	4,709 24.2	7,026 5.8	16,655 10.7	6,345 10.0	12,177 5.0	7,266 20.9	25,788 7.4	12,677 8.1	16,092 6.0	8,817 5.4	37,586 3.7	8,312 12.7	8,049 11.9	3,327 0.7	19,688 10.3	99,717 1.3
万松院	1,063 62.0	983 47.6	1,100 44.7	3,146 51.1	1,710 31.9	2,593 9.6	1,480 2.6	5,783 11.6	1,313 24.7	1,526 5.4	1,640 3.3	4,479 11.3	1,503 32.4	1,830 18.7	683 26.8	4,016 25.7	17,424 1.7