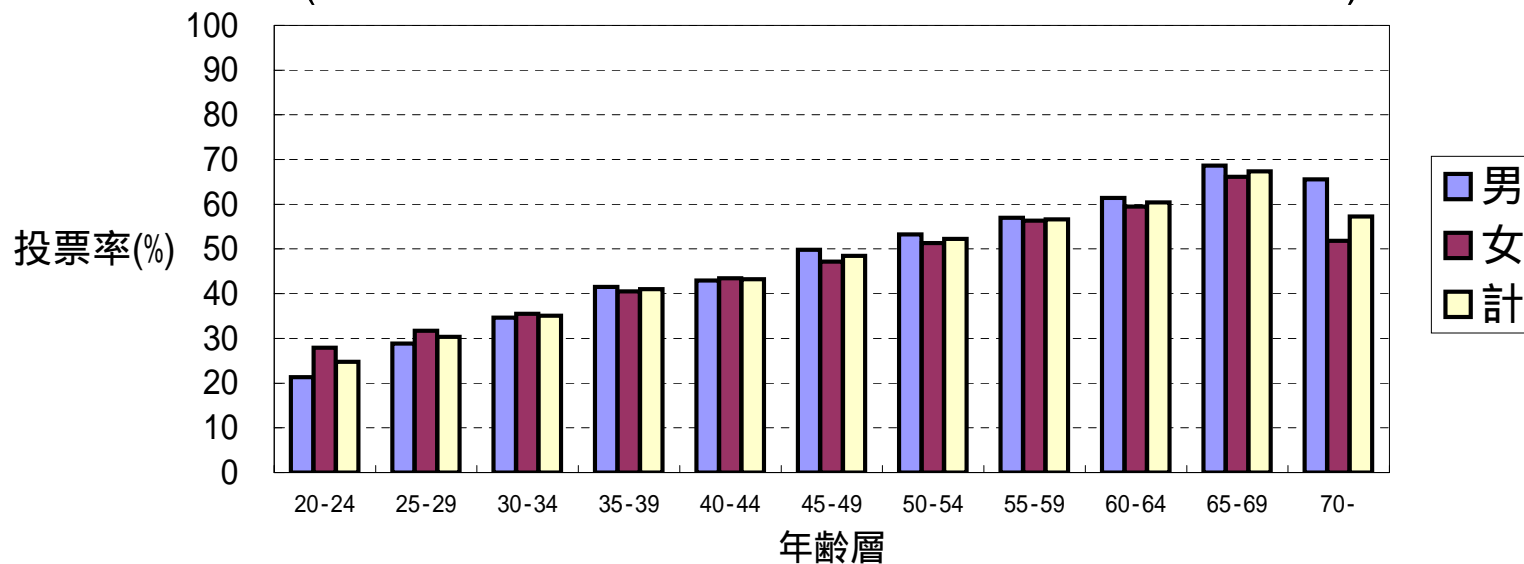


平成26年12月14日執行 衆議院議員総選挙
 年齢別投票率
 (各市町それぞれの標準的投票区を抽出し集計)



| 区分 | 20-24 | 25-29 | 30-34 | 35-39 | 40-44 | 45-49 | 50-54 | 55-59 | 60-64 | 65-69 | 70- |
|----|-------|-------|-------|-------|-------|-------|-------|-------|-------|-------|-------|
| 男 | 21.33 | 28.86 | 34.66 | 41.55 | 42.95 | 49.81 | 53.28 | 56.96 | 61.45 | 68.64 | 65.60 |
| 女 | 27.90 | 31.72 | 35.53 | 40.51 | 43.45 | 47.17 | 51.35 | 56.36 | 59.46 | 66.17 | 51.85 |
| 計 | 24.80 | 30.33 | 35.11 | 41.01 | 43.20 | 48.43 | 52.27 | 56.64 | 60.42 | 67.36 | 57.29 |