



平成25年12月25日

	観光振興課
担当者	石井、吉田
内線	2645
ダイヤルイン	895-2645

「長崎県観光動向調査」について

本県の平成25年7～9月期における観光動向について、
別添のとおり取りまとめましたので、お知らせいたします。

本県では、観光客数の動向（トレンド）を適宜把握する目的で、年1回公表の
「長崎県観光統計」とは別に、観光動向に関する調査を実施し、3ヵ月毎にその
結果を「長崎県観光動向調査」としてお知らせしております。

調査概要の詳細は別添資料をご参照願います。



長崎県観光動向調査

(平成25年7～9月分)

主要指標

平成25年7～9月

	対象施設	延宿泊客数 利用者数	H25-H24比較	
			増減率	増減数
主要宿泊施設	160	1,213千人	+13.2%	+141千人
主要観光施設	26	2,232千人	+8.6%	+177千人

概況

主要宿泊施設の宿泊客数は、「長崎しおかぜ総文祭」や、「長崎がんばらんば国体」のリハーサル大会、「北部九州総体」が県内各地で開催されたことや、ハウステンボスの集客が大幅に増加したことに加え、外国人観光客が増加したことなどから、県内全てのブロックで増加がみられ、7～9月期全体で対前年同期比+13.2%となった。

主要観光施設の利用者数は、「水の王国」のバージョンアップなどにより、ハウステンボスの集客が大幅に増加したことに加え、西海パールシーリゾートの集客が増加したこと、世界文化遺産登録に向けて国内推薦の決まった軍艦島の上陸者数が増加したことなどから7～9月期全体で対前年同期比+8.6%となった。

ブロック別の主な増減要因

【長崎・西彼ブロック】

「長崎しおかぜ総文祭」や、「長崎がんばらんば国体」のリハーサル大会の開催に加え、長崎市の夜景が世界新三大夜景に認定されて以降の宿泊客の増加が継続していることなどから、7～9月期全体の宿泊客数は対前年同期比+10.4%となった。

【佐世保・西海・東彼・北松ブロック】

「水の王国」のバージョンアップなどによりハウステンボスの集客が大幅に増加したことや、「長崎しおかぜ総文祭」や「長崎がんばらんば国体」のリハーサル大会が開催されたことなどから7～9月期全体の宿泊客数は対前年同期比+23.4%となった。

【平戸・松浦ブロック】

一部宿泊施設で団体客の増加がみられたことなどから、7～9月期全体の宿泊客数は対前年同期比+2.3%となった。

【諫早・大村ブロック】

「長崎がんばらんば国体」のリハーサル大会や「長崎しおかぜ総文祭」、「北部九州総体」が開催されたことなどから、7～9月期全体の宿泊客数は対前年同期比+13.8%となった。

【島原半島ブロック】

団体ツアー客や外国人観光客の増加に加え、「長崎しおかぜ総文祭」や「北部九州総体」が開催されたことなどから、7～9月期全体の宿泊客数は対前年同期比+4.2%となった。

【五島ブロック】

ツアー客の増加や、「五島列島夕やけマラソン」の参加者数の増加、しまとく通貨の効果などから、7～9月期全体の宿泊客数は対前年同期比+8.2%となった。

【壱岐ブロック】

去年は休業していた一部宿泊施設が営業を再開したことや、ツアー客の増加がみられたことなどから、7～9月期全体の宿泊客数は対前年同期比+20.4%となった。

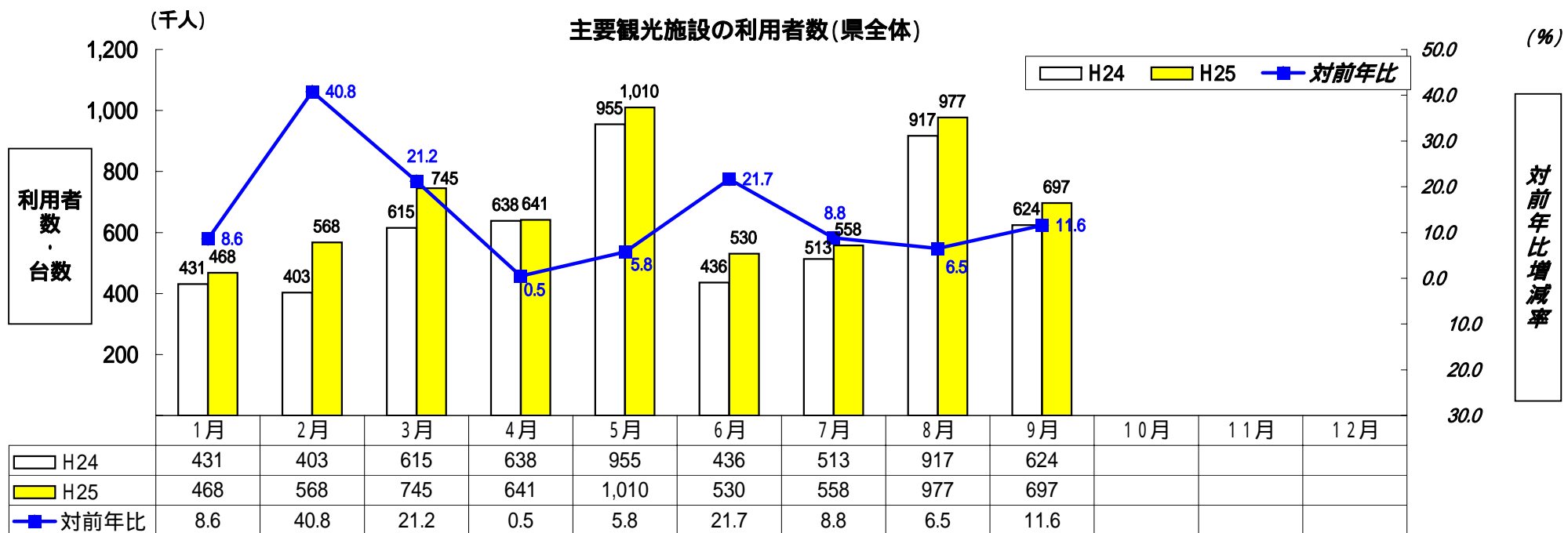
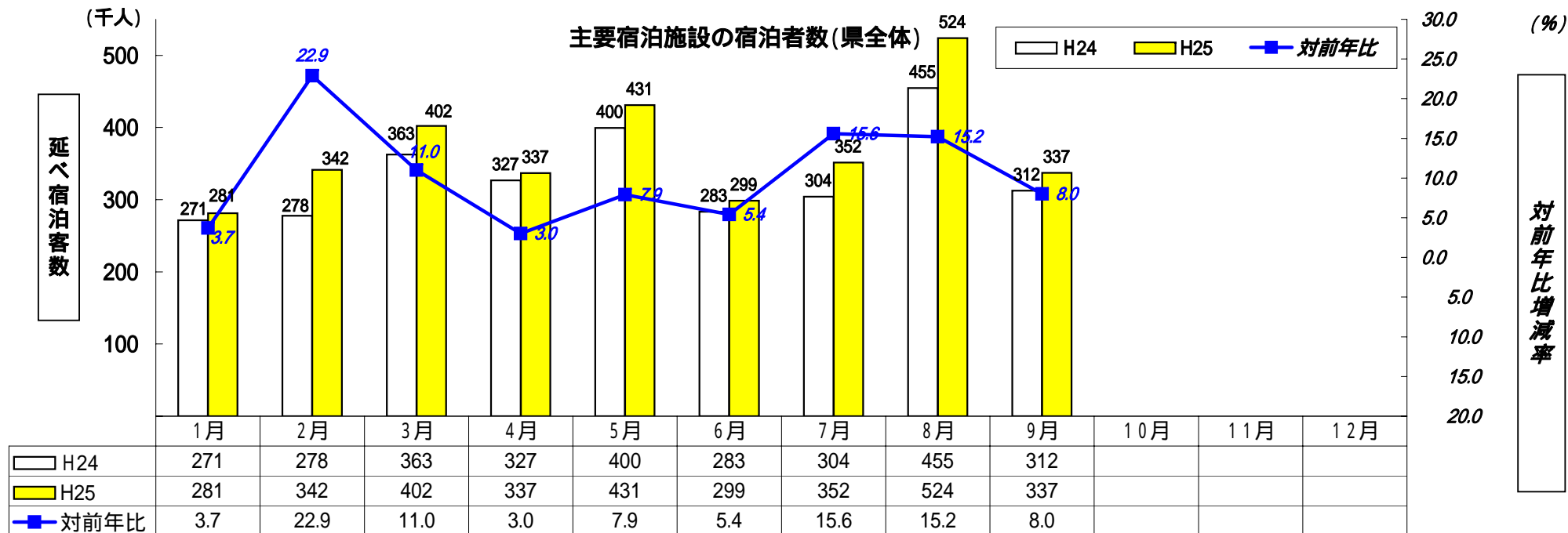
【対馬ブロック】

釜山航路を利用した韓国人観光客に増加がみられたことなどから、7～9月期全体の宿泊客数は対前年同期比+24.9%となった。

(参考) 外国人宿泊客の動向(ご協力いただいた施設のためのサンプル調査)

円安の影響や、ジンエアーのソウル線就航、香港、台湾からの国際チャーター便の誘致に加え、対馬を訪れる韓国人の増加がみられたことなどから外国人宿泊客数は対前年同期比+33.6%となった。

(参考資料)



地域ブロック別の宿泊動向(対前年同月増減率)

(単位:%)

	1月	2月	3月	1~3月	4月	5月	6月	4~6月	7月	8月	9月	7~9月	10月	11月	12月	10~12月	累計
県 合 計	3.7	22.9	11.0	12.4	3.0	7.9	5.4	5.6	15.6	15.2	8.0	13.2					
長 崎 ・ 西 彼	6.3	19.8	6.2	6.8	3.0	4.1	0.6	2.8	14.5	13.1	3.5	10.4					
佐 世 保 ・ 西 海 東 彼 ・ 北 松	15.8	44.2	27.2	28.5	8.1	17.0	7.2	11.3	30.4	23.6	16.1	23.4					
平 戸 ・ 松 浦	5.1	3.1	2.2	1.2	2.3	2.6	19.2	4.8	3.7	5.4	4.1	2.3					
諫 早 ・ 大 村	9.5	12.2	11.8	11.3	3.6	7.5	5.5	5.6	11.1	22.1	6.9	13.8					
島 原 半 島	4.2	15.6	1.6	6.6	0.1	8.6	8.5	5.7	3.4	4.1	5.2	4.2					
五 島	4.7	0.4	11.1	6.1	7.5	5.5	9.7	2.7	6.5	5.5	14.4	8.2					
壱 岐	0.7	13.4	9.0	7.7	0.9	2.9	8.4	3.8	2.8	35.4	23.3	20.4					
対 馬	1.0	3.3	4.9	0.5	8.4	6.8	11.8	1.6	23.2	18.0	38.6	24.9					

国・地域別の宿泊動向(対前年同月増減率) サンプル調査

(単位:%)

	1月	2月	3月	1~3月	4月	5月	6月	4~6月	7月	8月	9月	7~9月	10月	11月	12月	10~12月	累計
外 国 人 合 計	14.2	45.5	9.6	9.9	1.1	21.4	11.0	9.6	25.9	20.3	72.6	33.6					
中 国	69.9	25.5	60.5	51.1	64.1	76.1	39.1	43.2	58.8	36.0	8.6	42.0					
台 湾	51.7	138.2	2.3	6.0	24.3	30.1	17.6	5.0	32.4	64.4	87.7	53.1					
香 港	60.6	78.9	98.3	25.1	108.2	149.3	51.5	90.2	394.9	205.2	199.3	273.1					
韓 国	13.9	21.9	15.3	16.8	12.6	15.9	16.4	14.8	36.4	8.6	68.2	30.2					
シンガポール	79.6	91.8	23.5	24.6	30.4	36.9	4.7	21.2	39.3	1000.0	230.0	267.5					
タ イ	38.3	86.7	39.6	18.7	2.9	328.4	271.0	76.7	480.6	72.5	17.7	101.4					
その他アジア	50.5	51.3	11.9	28.8	108.0	135.8	0.9	65.0	30.7	45.0	65.6	18.7					
アジア以外	22.5	17.1	23.0	21.1	5.3	30.7	26.8	2.8	26.4	29.6	57.7	10.8					

主要観光施設の動向(平成25年利用者数、対前年同月増減率)

(単位:%)

	1月	2月	3月	1~3月	4月	5月	6月	4~6月	7月	8月	9月	7~9月	10月	11月	12月	10~12月	累計
26施設合計	467,772 8.6	567,706 40.8	745,391 21.2	1,780,869 22.9	641,302 0.5	1,009,847 5.8	530,176 21.7	2,181,325 7.5	557,978 8.8	976,979 6.5	696,709 11.6	2,231,666 8.6					
グ ラ バ - 園	49,195 5.5	78,316 47.1	87,849 9.3	215,360 16.0	81,714 7.5	133,490 8.8	62,303 9.6	277,507 8.6	54,202 2.5	97,540 4.1	80,998 8.2	232,740 5.1					
長崎原爆資料館	27,475 2.9	30,857 10.2	41,857 7.0	100,189 0.5	44,508 0.9	101,614 5.8	54,495 1.4	200,617 2.2	34,570 0.3	70,732 15.6	54,090 9.8	159,392 9.8					
長崎県亜熱帯植物園	2,449 12.0	2,242 74.2	2,419 7.8	7,110 6.2	5,128 15.6	9,048 0.0	1,953 22.4	16,129 6.9	1,890 14.8	3,059 29.9	3,499 72.5	8,448 40.1					
あぐりの丘	11,757 24.3	15,707 36.4	25,679 33.5	53,143 14.8	37,217 4.9	46,949 10.4	15,157 23.3	99,323 1.6	17,639 3.6	15,587 20.8	22,540 7.8	55,766 5.3					
遠藤周作文学館	536 5.0	1,200 55.8	1,880 47.2	3,616 38.5	875 21.7	2,157 4.2	1,264 8.8	4,296 1.2	1,146 11.6	1,896 7.7	1,687 13.1	4,729 3.9					
長崎ペンギン水族館	16,151 1.6	16,146 41.3	17,694 8.5	49,991 5.9	16,570 9.9	24,131 3.0	14,117 18.0	54,818 1.9	22,687 12.0	43,515 5.1	20,560 10.8	86,762 2.5					
長崎県美術館	18,493 28.1	32,405 25.4	27,655 30.4	78,553 27.8	35,816 7.9	49,898 16.6	48,761 114.3	134,475 16.2	30,371 19.8	46,169 7.7	24,503 13.8	101,043 13.1					
長崎歴史文化博物館	25,430 1.0	27,396 3.2	28,255 1.3	81,081 1.2	24,416 11.6	36,019 8.3	32,894 28.7	93,329 15.7	34,667 28.6	56,760 0.8	47,032 29.3	138,459 19.6					
出島	19,227 6.8	30,289 50.3	37,022 16.1	86,538 23.5	30,400 16.4	57,752 10.6	27,308 4.4	115,460 10.5	21,211 3.4	40,710 6.0	36,307 9.6	98,228 6.7					
長崎ロープウェイ	9,824 19.6	15,685 113.0	17,831 53.2	43,340 59.2	14,101 30.5	17,668 27.1	9,308 37.2	41,077 30.4	10,497 11.6	21,386 11.5	15,828 34.1	47,711 18.1					
軍艦島	5,423 40.1	8,651 61.5	11,139 65.9	25,213 58.1	9,488 31.8	14,300 25.2	8,839 49.7	32,627 33.0	8,330 32.1	17,383 60.1	17,448 102.0	43,161 67.3					
九十九島動植物園	9,166 20.6	14,455 61.5	20,326 8.4	43,947 11.9	23,691 19.1	39,642 7.2	9,915 12.8	73,248 9.3	7,280 18.6	13,073 25.6	16,977 34.1	37,330 4.7					
西海パルシリゾート	33,500 2.3	41,700 41.8	57,100 14.4	132,300 16.5	53,598 0.4	75,036 4.1	52,205 25.8	180,839 8.0	81,252 24.0	135,164 9.2	74,372 27.8	290,788 17.5					
弓張岳	7,095 16.3	7,474 57.6	8,880 13.5	23,449 25.6	9,712 1.7	11,387 8.0	5,952 6.7	27,051 2.2	6,972 1.9	10,735 17.3	9,276 29.0	26,983 17.9					
ハウステンボス	178,900 46.0	179,600 87.3	271,700 59.6	630,200 62.2	172,000 7.8	253,700 8.5	109,700 32.5	535,400 6.4	156,000 32.1	304,000 14.8	188,900 19.9	648,900 20.1					
島原城	12,560 1.8	19,240 27.5	22,069 4.9	53,869 11.1	21,064 9.7	25,996 1.9	13,283 26.7	60,343 9.3	13,435 11.4	19,564 4.1	17,668 31.6	50,667 10.4					
雲仙災害記念館	6,711 22.3	7,285 13.2	8,917 28.9	22,913 22.5	9,196 8.6	20,197 6.7	11,271 3.8	40,664 6.3	9,466 8.0	15,382 0.0	9,608 3.0	34,456 1.2					
雲仙仁田峠(台数)	3,898 9.5	4,443 55.6	5,425 24.0	13,766 19.3	7,523 9.4	25,703 13.8	4,732 2.2	37,958 11.4	4,710 21.8	9,589 6.2	8,085 35.7	22,384 11.6					
ほっとふっと105	17,184 13.6	15,598 28.9	22,012 37.8	54,794 14.2	20,094 2.2	28,623 21.2	23,607 72.9	72,324 27.0	15,287 43.2	18,582 17.8	21,460 38.5	55,329 31.9					
鍋島邸	135 0.7	4,035 284.3	5,746 73.1	9,916 120.2	612 124.2	736 71.6	380 130.3	1,728 99.3	232 38.1	244 79.4	538 75.2	1,014 66.0					
平戸城	3,383 4.6	3,608 10.8	5,722 0.9	12,713 1.1	6,715 6.7	8,367 5.3	3,523 3.8	18,605 0.4	3,859 3.2	5,904 5.9	5,432 41.8	15,195 9.7					
松浦史料博物館	1,836 38.9	2,324 37.9	3,978 11.5	8,138 27.6	3,440 11.8	5,039 6.8	3,577 13.2	12,056 3.3	2,432 1.4	2,868 16.7	3,135 8.5	8,435 9.7					
堂崎天主堂	353 6.4	833 2.9	1,198 28.4	2,384 18.0	1,369 0.2	2,643 3.7	1,454 19.5	5,466 6.4	1,770 12.7	2,722 2.6	1,836 52.4	6,328 7.5					
遣唐使ふるさと館	2,634 0.9	3,760 13.2	4,822 3.1	11,216 2.4	3,711 13.3	5,790 7.8	3,468 5.8	12,969 9.0	4,604 10.5	7,615 0.1	3,912 6.8	16,131 1.7					
一支国博物館	3,801 23.2	3,791 1.5	7,456 0.7	15,048 7.1	7,048 9.3	11,596 7.0	9,190 1.6	27,834 5.9	11,726 3.3	15,187 6.6	9,322 2.2	36,235 4.4					
万松院	656 20.3	666 23.3	760 35.4	2,082 18.0	1,296 22.2	2,366 10.1	1,520 23.5	5,182 17.5	1,743 17.5	1,613 10.5	1,696 67.9	5,052 17.6					