

## 2 平成22年度歳入予算のあらまし

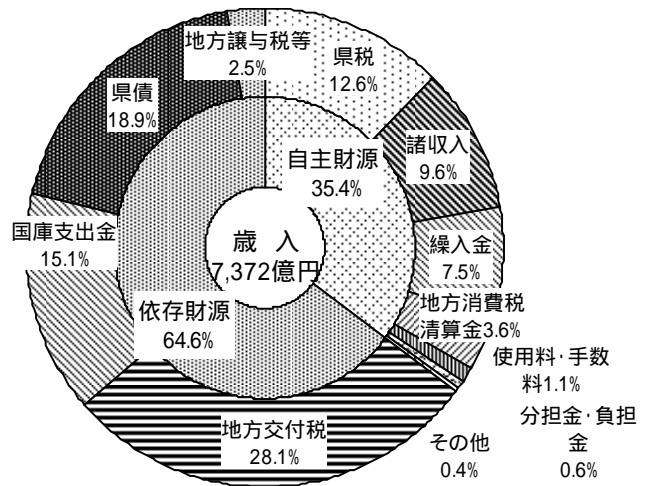
### 自主財源と依存財源

県の歳入には、県自らの手で確保できる収入（自主財源）と、国から定められた額が交付されたり、割り当てられたりする収入（依存財源）があります。

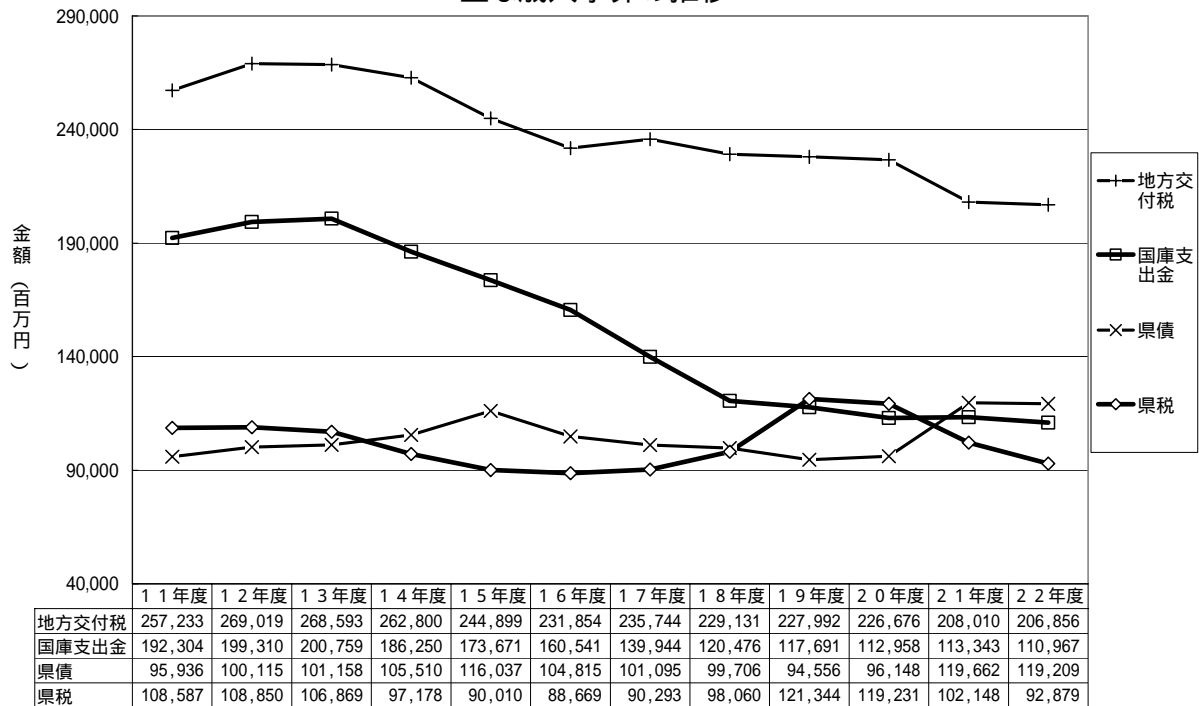
本県は、歳入に占める県税の割合が少なく、自主財源の割合は35.4%に留まっており、地方交付税や国庫支出金などに歳入の多くを依存しています。

主な歳入の当初予算額の推移は次のとおりです。

平成22年度は、地方財政計画に地方公共団体が地方のニーズに適切に応えられるよう、地方単独事業等の実施に必要な歳出の特別枠として「地域活性化・雇用等臨時特別費」が新たに創設されたことなどにより、地方交付税及びその振り替えである臨時財政対策債の合計額（実質的な地方交付税）は増加する見込みではありますが、一方で世界的な景気停滞の影響により、県税の減少が見込まれるなど、厳しい財政状況となっています。



主な歳入予算の推移



県債は借換分除く  
22年度は6月補正後

平成22年度一般会計歳入予算

(単位：千円、%)

年度 款別	平成22年度					平成21年度		増減(C) (A)-(B)	伸率 (C)/(B)
	当初予算	構成	6月補正	計(A)	構成	当初予算(B)	構成		
1 県 税	92,879,000	14.0	0	92,879,000	12.6	102,148,000	14.0	9,269,000	9.1
2 地方消費税金 清算金	26,729,000	4.0	0	26,729,000	3.6	26,337,000	3.6	392,000	1.5
3 地方譲与税	16,309,000	2.4	0	16,309,000	2.2	11,055,000	1.5	5,254,000	47.5
4 地方特例 交付金	1,709,000	0.3	0	1,709,000	0.2	1,286,000	0.2	423,000	32.9
5 地方交付税	200,052,000	30.2	6,804,000	206,856,000	28.1	208,010,000	28.5	1,154,000	0.6
6 交通安全 交付金	520,000	0.1	0	520,000	0.1	541,000	0.1	21,000	3.9
7 分・負担金	2,530,168	0.4	1,971,151	4,501,319	0.6	5,178,589	0.7	677,270	13.1
8 使用料・ 手数料	8,005,293	1.2	17,254	8,022,547	1.1	11,420,618	1.6	3,398,071	29.8
9 国庫支出金	89,020,515	13.4	21,946,420	110,966,935	15.1	113,342,558	15.5	2,375,623	2.1
10 財産収入	2,540,531	0.4	62,171	2,602,702	0.4	3,038,137	0.4	435,435	14.3
11 寄附金	10,250	0.0	0	10,250	0.0	10,250	0.0	0	0.0
12 繰入金	46,005,145	6.9	9,441,869	55,447,014	7.5	37,244,003	5.1	18,203,011	48.9
13 繰越金	1	0.0	0	1	0.0	1	0.0	0	0.0
14 諸収入	61,555,697	9.3	9,808,389	71,364,086	9.6	70,462,815	9.6	901,271	1.3
15 県債	115,597,633	17.4	23,696,400	139,294,033	18.9	140,459,733	19.2	1,165,700	0.8
合 計	663,463,233	100.0	73,747,654	737,210,887	100.0	730,533,704	100.0	6,677,183	0.9