

地方機関再編の概要（地区別・組織イメージ）

【長崎地区】

現 行

長崎県税事務所

西彼保健所

県央水産業普及指導
センター

長崎土木事務所

長崎港湾漁港
事務所

長崎農業改良普及センター

長崎林業事務所

県央振興局へ移転・統合

再編後

長崎振興局

管理部

現在の長崎土木庁舎に配置

県央水産業普及指導センター

現在地に継続配置

税務部

現在の長崎県税事務所に継続配置

保健部
〔西彼保健所〕

現在地に継続配置

建設部

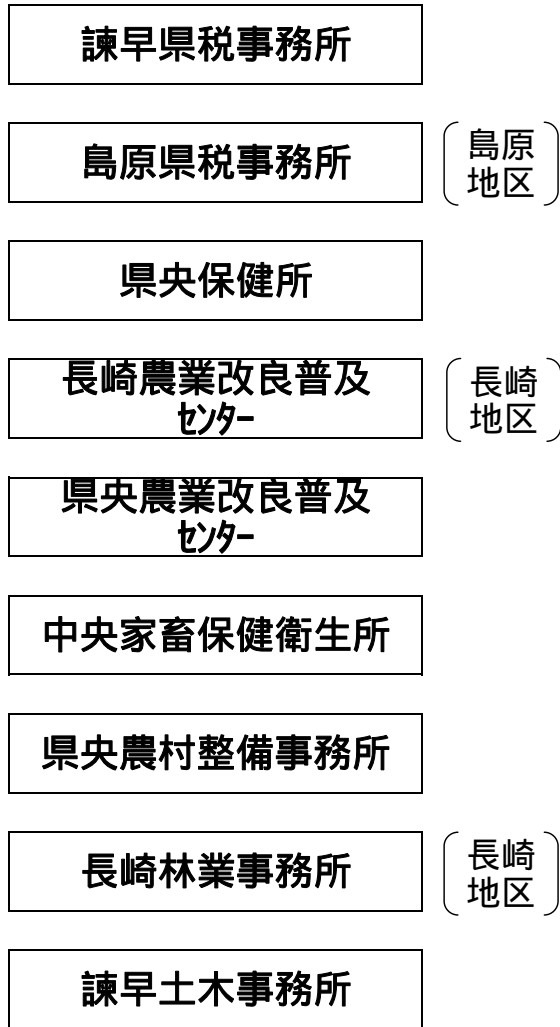
現在の長崎土木庁舎に継続配置

長崎港湾漁港事務所

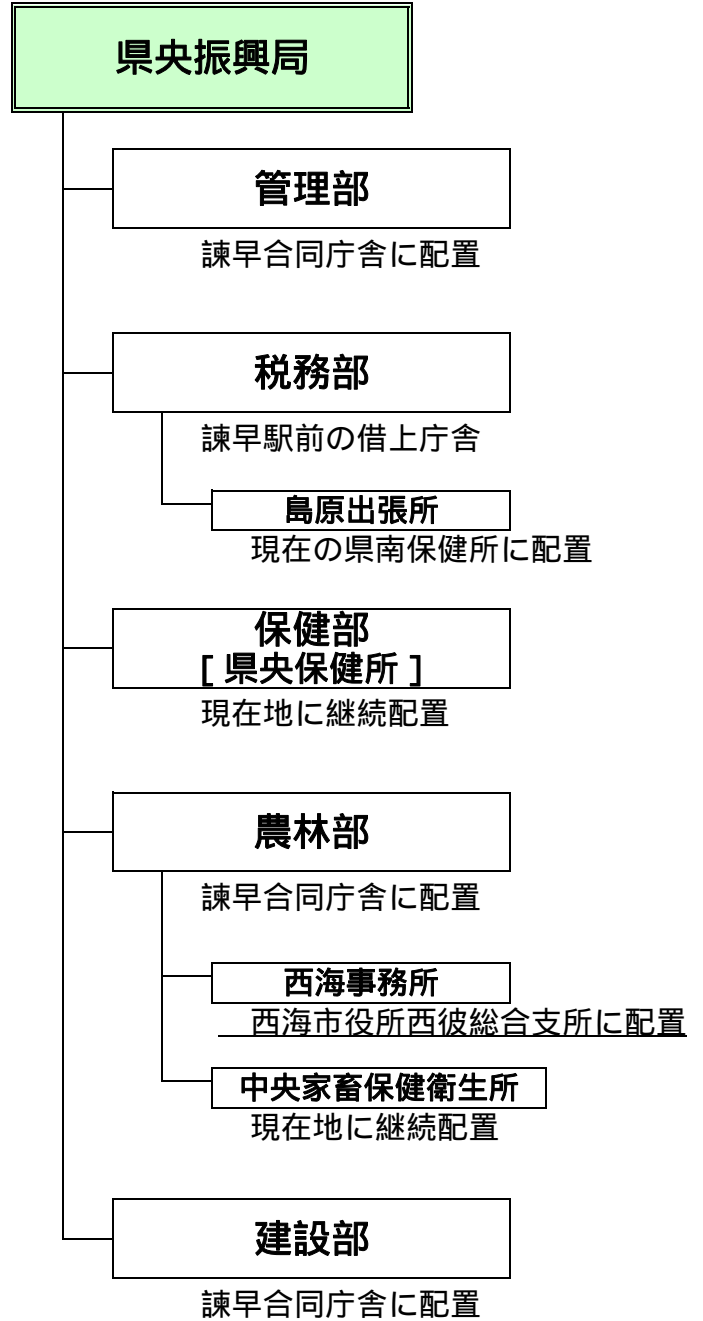
現在地に継続配置

【県央地区】

現 行



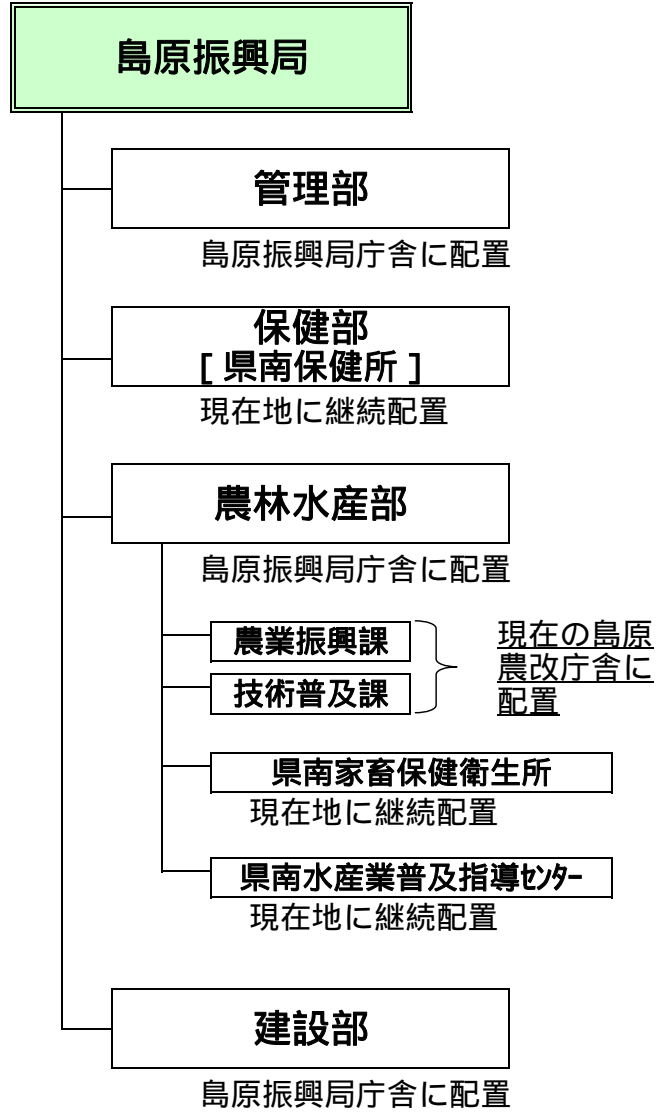
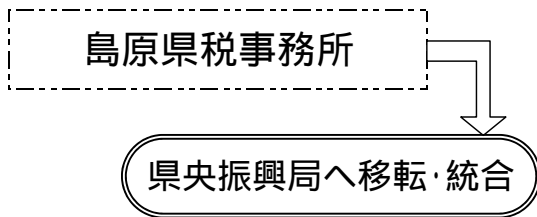
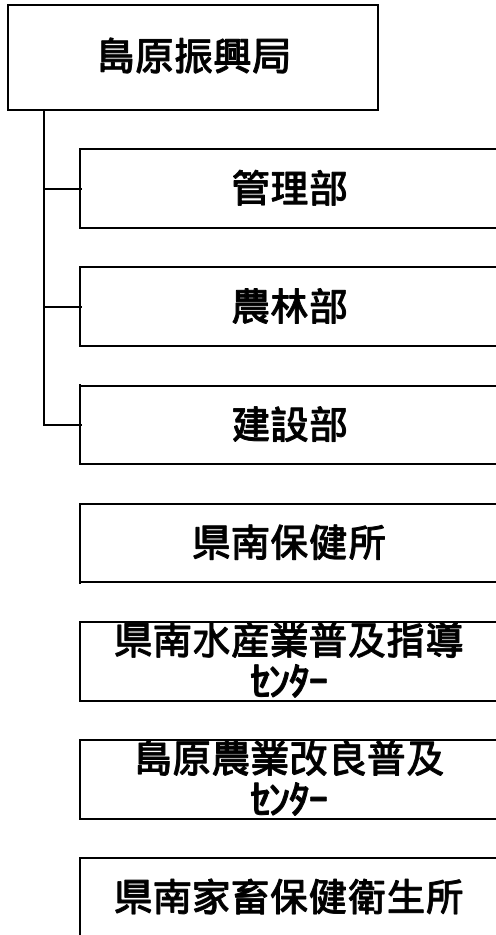
再編後



【島原地区】

現 行

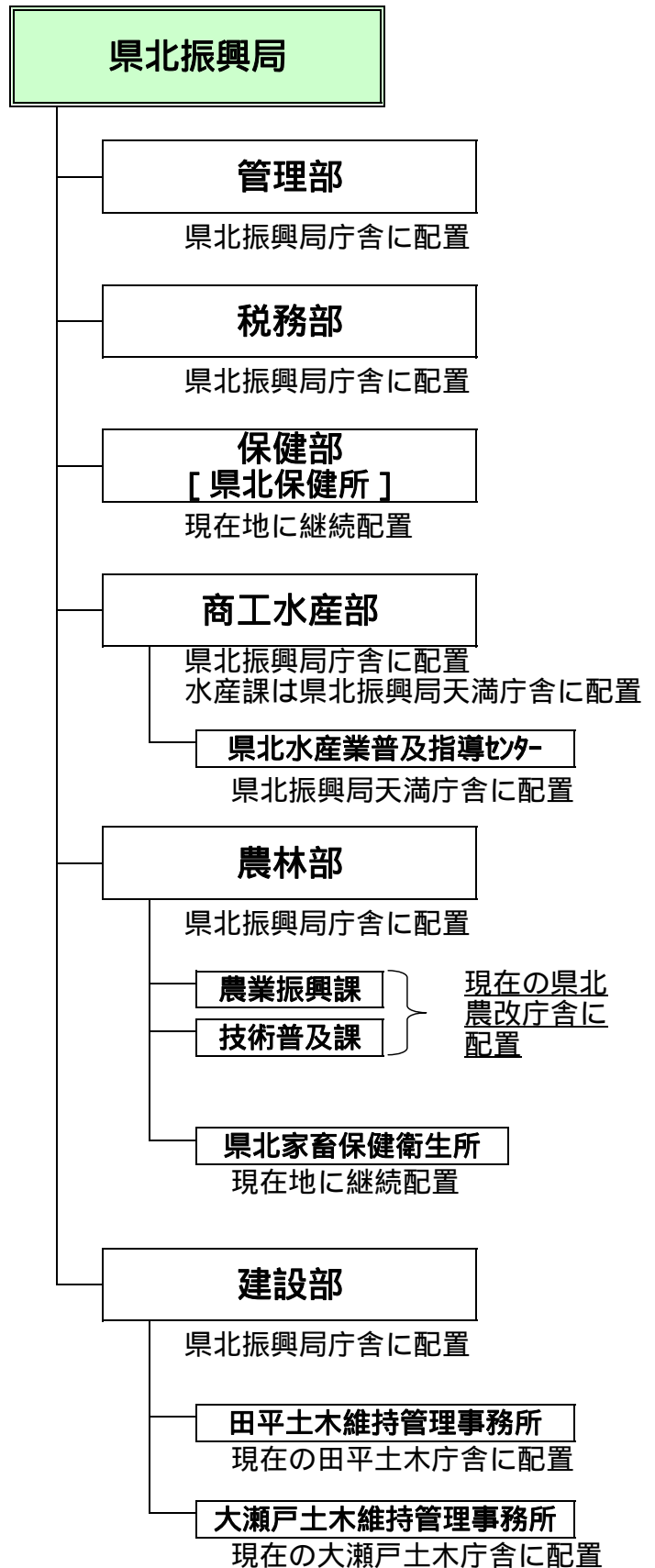
再編後



【県北地区】

現 行

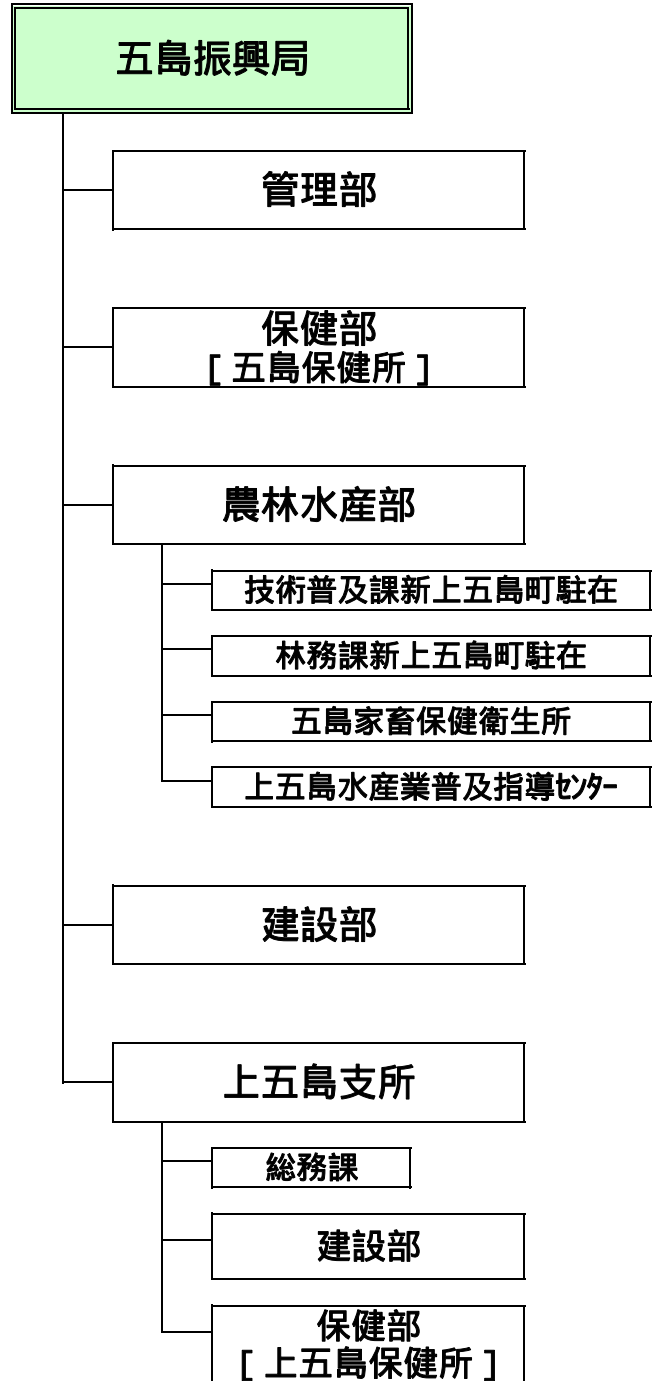
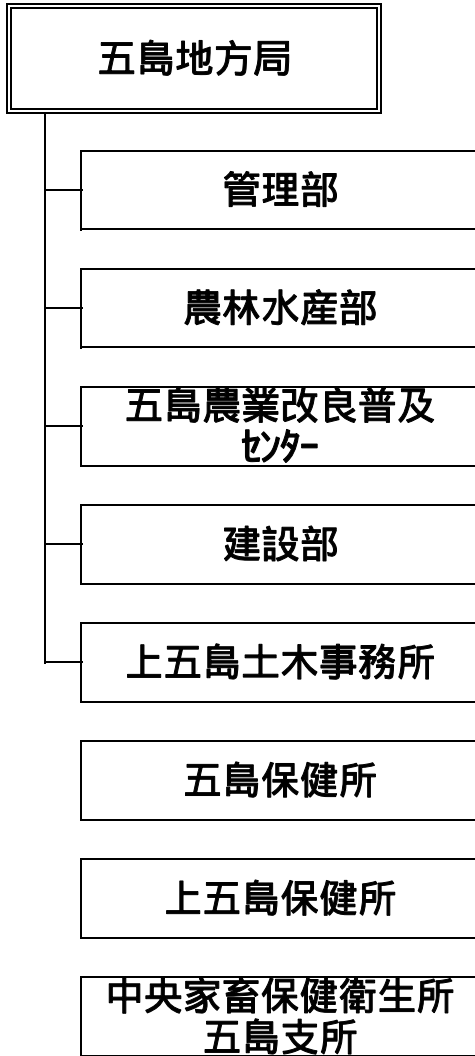
再編後



【五島地区】

現 行

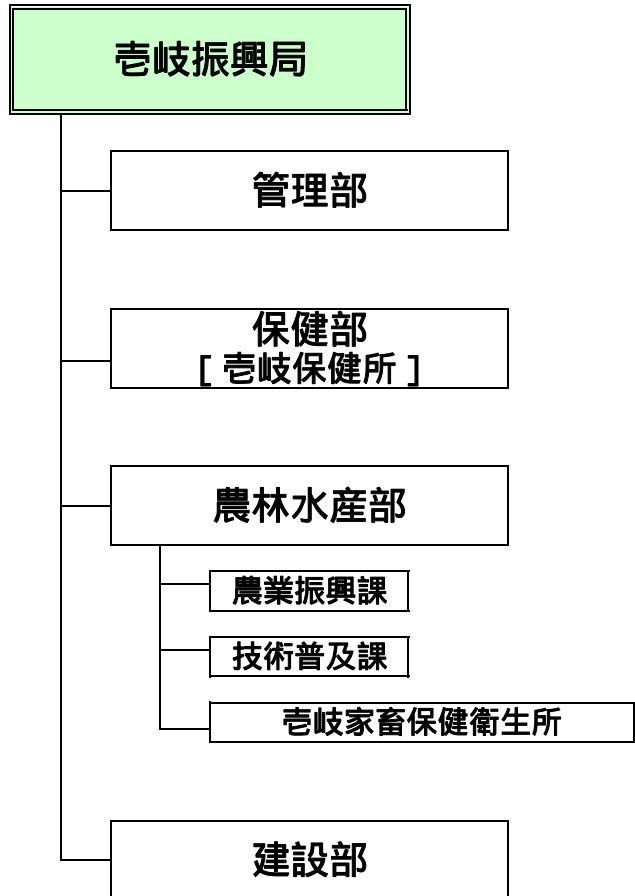
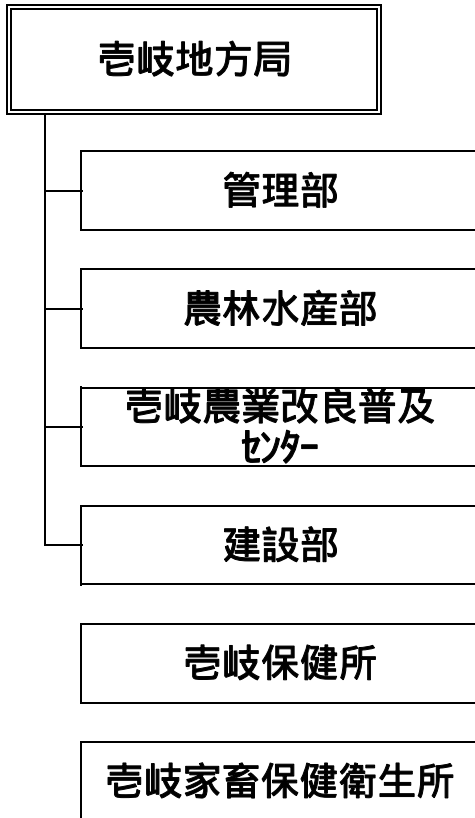
再編後



【吉岐地区】

現 行

再編後



【対馬地区】

現 行

再編後

