



平成24年12月27日

	観光振興課
担当者	浦津、吉田
内線	2645
ダイヤルイン	895-2645

「長崎県観光動向調査」について

本県の平成24年7～9月期における観光動向について、
別添のとおりまとめましたので、お知らせいたします。

本県では、平成19年1月より、観光客数の動向（トレンド）を適宜把握する
目的で、年1回公表の「長崎県観光統計」とは別に、観光動向に関する調査を実施
し、3ヵ月毎にその結果を「長崎県観光動向調査」としてお知らせしております。

調査概要の詳細は別添資料をご参照願います。



長崎県観光動向調査

(平成24年7～9月分)

主要指標

	対象施設	延宿泊客数 利用者数	対前年同期比	
			増減率	増減数
主要宿泊施設	162	1,064千人	4.1%	46千人
主要観光施設	25	1,922千人	0.3%	6千人

概況

主要宿泊施設の宿泊客数は、外国人宿泊客については、震災による減少から回復の動きがみられたものの、国内宿泊客については、前年の国内旅行の西日本シフトから反動による減少がみられたこと、7月の大雨や、9月の台風の影響による宿泊予約のキャンセルなど天候の影響により宿泊客の減少がみられたことなどから、7～9月期全体で4.1%となった。

主要観光施設の利用者数は、長崎県美術館において企画展が奏功し利用者の増加がみられたものの、修学旅行客の振替から反動による減少がみられたことなどから、7～9月期全体で0.3%となった。

ブロック別の主な増減要因

【長崎・西彼ブロック】

前年の修学旅行客の振替などを中心とした国内旅行の西日本シフトから反動により減少がみられたこと、大雨や台風による宿泊客の減少がみられたことなどから、7～9月期全体の宿泊客数は対前年 6.2%となった。

【佐世保・西海・東彼・北松ブロック】

前年の国内旅行の西日本シフトから反動による減少がみられたことや、一部宿泊施設の建て替えによる休業などから、7～9月期全体の宿泊客数は対前年 4.1%となった。

【平戸・松浦ブロック】

一部宿泊施設において、団体の宿泊客が大幅に増加したことなどから、7～9月期全体の宿泊客数は対前年+2.9%となった。

【諫早・大村ブロック】

前年の ASIA 女子バスケットボール選手権長崎/大村大会開催に伴う宿泊客の増加から反動による減少がみられたことや、ビジネス客が減少したことなどから、7～9月期全体の宿泊客数は対前年 4.1%となった。

【島原半島ブロック】

前年の九州新幹線開通効果から反動による減少がみられたことや、台風の影響による宿泊予約のキャンセルがあったこと、一部宿泊施設の廃業に伴い宿泊客が減少したことなどから、7～9月期全体の宿泊客数は対前年 3.8%となった。

【五島ブロック】

新規宿泊施設が開業したことに加え、8月に行われた「五島列島夕やけマラソン」が、過去最高のエントリー数で開催されたことなどから、7～9月期全体の宿泊客数は対前年+3.7%となった。

【壱岐ブロック】

一部宿泊施設の休業に加え、昨年からの団体客の増加から反動による減少がみられたことから、7～9月期全体の宿泊客数は対前年 12.5%となった。

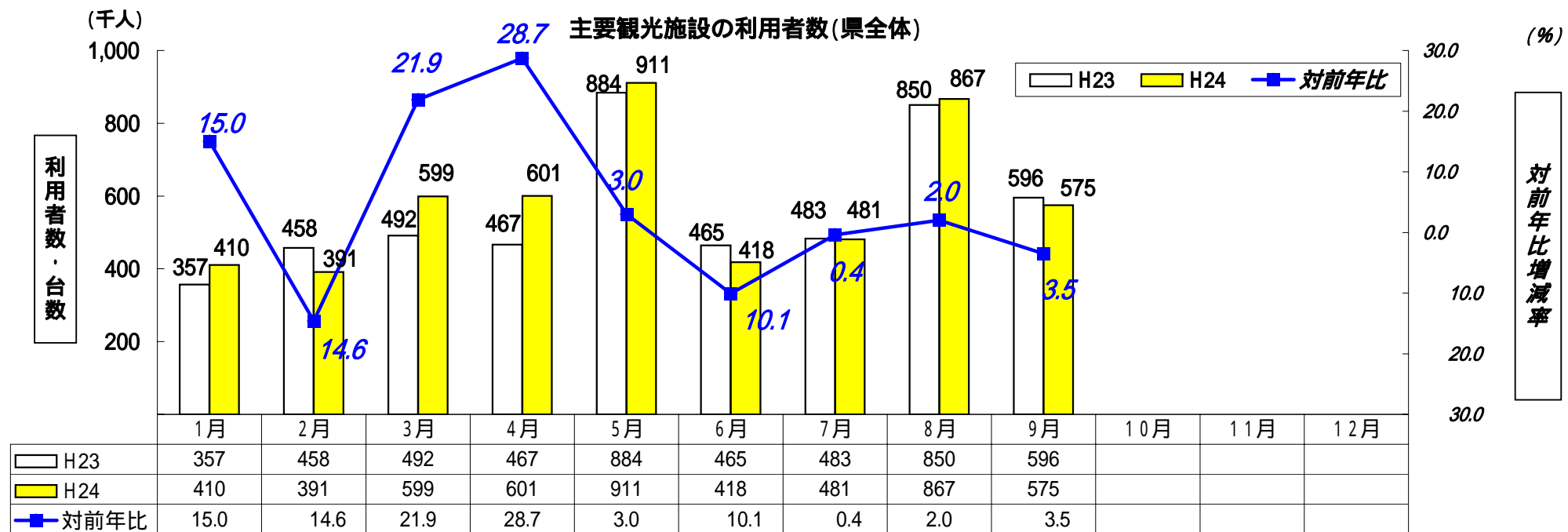
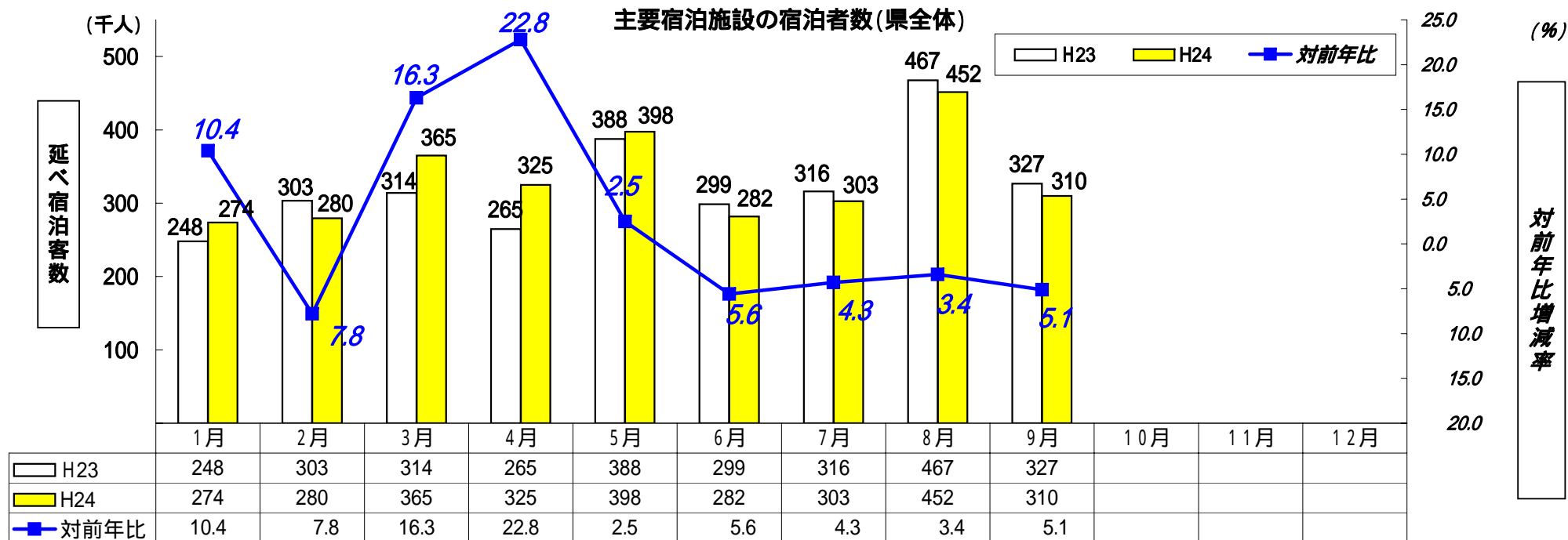
【対馬ブロック】

昨年の対馬 釜山間航路の新規参入による韓国人観光客の増加傾向が継続しており、過去最高の水準で推移していることから、7～9月期全体の宿泊客数は対前年 + 18.7%となった。

(参考) 外国人観光客の動向 (ご協力いただいた施設のためのサンプル調査)

震災の影響による減少から回復の動きがみられたことや、対馬を訪れる韓国人が過去最高の水準で推移したことなどから、7～9月期全体の外国人宿泊客数は、対前年 + 13.3%となった。しかし、9月以降尖閣諸島国有化に伴い中国人観光客が減少したことや、対馬を除くエリアにおいて、円高による訪日旅行の割高感が、韓国人観光客の回復に影響したことなどから、震災発生前の水準を下回った。

(参考資料)



地域ブロック別の宿泊動向(対前年同月増減率)

(単位:%)

	1月	2月	3月	1~3月	4月	5月	6月	4~6月	7月	8月	9月	7~9月	10月	11月	12月	10~12月	累計
県 合 計	10.4	7.8	16.3	6.1	22.8	2.5	5.6	5.6	4.3	3.4	5.1	4.1					
長 崎 ・ 西 彼	17.0	13.2	16.7	5.3	20.3	1.5	9.8	2.7	5.7	6.0	6.9	6.2					
佐 世 保 ・ 西 海 東 彼 ・ 北 松	10.9	4.9	26.6	11.2	16.5	0.7	4.9	3.3	5.1	5.3	0.8	4.1					
平 戸 ・ 松 浦	7.6	8.8	3.6	2.7	37.0	13.9	7.8	14.7	15.0	25.3	3.1	2.9					
諫 早 ・ 大 村	4.1	6.1	12.9	7.9	9.0	0.7	3.5	3.6	4.7	3.5	4.2	4.1					
島 原 半 島	1.6	9.4	7.9	0.3	33.2	0.3	5.8	6.9	0.8	4.0	8.1	3.8					
五 島	16.7	12.0	21.5	17.1	26.9	17.8	8.6	11.0	12.1	1.8	2.9	3.7					
壱 岐	8.7	19.9	23.3	18.2	6.5	5.4	7.4	3.4	9.3	7.0	23.3	12.5					
対 馬	7.4	29.1	91.5	37.6	193.9	127.0	81.2	125.5	23.4	17.2	15.1	18.7					

国・地域別の宿泊動向(対前年同月増減率) サンプル調査

(単位:%)

	1月	2月	3月	1~3月	4月	5月	6月	4~6月	7月	8月	9月	7~9月	10月	11月	12月	10~12月	累計
外 国 人 合 計	21.6	33.0	129.7	4.0	349.2	123.6	109.6	170.2	32.2	7.4	4.6	13.3					
中 国	207.5	2.2	251.5	138.2	664.2	1,208.1	311.8	650.8	366.0	93.6	14.3	130.6					
台 湾	151.8	5.4	248.6	99.7	1,636.4	135.8	97.0	219.4	54.9	8.9	12.9	29.2					
香 港	34.8	51.7	128.3	19.8	803.1	56.8	14.4	8.6	53.2	1.1	23.8	32.3					
韓 国	52.9	47.5	225.3	32.4	3,420.7	593.7	242.0	601.2	8.2	10.5	10.1	9.6					
シ ン ガ ポ ー ル	279.6	64.2	50.1	29.7	626.3	562.2	177.0	365.0	52.3	91.0	33.3	70.0					
タ イ	2.7	45.5	280.7	98.4	7,761.5	344.7	576.0	1689.5	11.4	54.3	40.0	3.1					
そ の 他 ア ジ ア	516.7	101.7	254.2	227.2	17.1	452.3	172.0	92.8	59.8	86.8	30.2	57.4					
ア ジ ア 以 外	36.5	26.0	4.0	22.0	26.1	18.4	29.5	9.8	29.3	35.0	32.2	10.9					

主要観光施設の動向(平成24年利用者数、対前年同月増減率)

(単位:人、%)

	1月	2月	3月	1~3月	4月	5月	6月	4~6月	7月	8月	9月	7~9月	10月	11月	12月	10~12月	累計
合計	410,467	391,053	599,160	1,400,680	600,592	911,025	417,897	1,929,514	480,898	866,811	574,788	1,922,497					
	15.0	14.6	21.9	7.2	28.7	3.0	10.1	6.3	0.4	2.0	3.5	0.3					
グラバ - 園	52,059	53,236	80,363	185,658	75,979	122,648	56,822	255,449	52,872	93,737	74,834	221,443					
	13.5	29.7	9.9	4.7	32.2	4.7	23.1	1.8	7.4	7.5	15.9	10.5					
長崎原爆資料館	26,707	27,994	45,016	99,717	44,896	96,088	55,244	196,228	34,680	61,203	49,244	145,127					
	7.5	22.8	29.1	0.3	33.5	5.0	22.4	4.7	3.9	6.6	13.6	6.9					
長崎県亜熱帯植物園	2,784	1,287	2,625	6,696	4,437	9,049	1,595	15,081	1,647	2,355	2,028	6,030					
	36.3	54.9	1.8	10.4	36.8	8.3	25.3	17.0	57.8	20.6	62.1	50.6					
あぐりの丘	15,530	11,519	19,232	46,281	35,464	42,519	19,766	97,749	18,301	19,679	20,916	58,896					
	128.8	65.8	54.2	76.6	24.1	14.9	57.2	25.1	14.2	37.6	1.4	14.3					
遠藤周作文学館	564	770	1,277	2,611	1,118	2,070	1,162	4,350	1,297	1,761	1,492	4,550					
	32.7	17.1	0.0	0.8	5.9	11.0	6.1	5.6	6.5	4.9	4.0	1.6					
長崎ペンギン水族館	16,421	11,425	19,348	47,194	18,385	23,435	11,968	53,788	20,250	45,848	18,549	84,647					
	27.2	17.8	28.6	12.8	26.3	15.1	7.6	2.4	5.3	5.8	8.4	0.4					
長崎県美術館	25,722	43,428	39,724	108,874	33,192	59,804	22,749	115,745	37,889	50,003	28,418	116,310					
	15.5	5.2	2.7	4.3	69.8	119.8	26.6	78.9	76.3	35.0	4.9	35.9					
長崎歴史文化博物館	25,677	26,559	27,882	80,118	21,880	33,249	25,555	80,684	48,529	57,214	66,526	172,269					
	36.4	18.6	3.6	21.4	5.9	26.3	36.5	25.7	55.1	66.4	75.9	66.4					
出島	17,997	20,159	31,887	70,043	26,120	52,213	26,154	104,487	20,520	38,416	33,115	92,051					
	27.1	20.8	32.8	10.1	18.6	7.2	33.7	11.3	1.6	7.5	7.8	0.2					
長崎ロープウェイ	8,215	7,364	11,640	27,219	10,804	13,905	6,786	31,495	9,403	19,181	11,805	40,389					
	92.1	75.4	139.2	104.0	85.7	40.5	54.8	56.7	34.8	36.7	18.0	30.3					
軍艦島	3,872	5,358	6,713	15,943	7,198	11,422	5,905	24,525	6,306	10,858	8,638	25,802					
	185.5	13.3	21.2	21.9	64.8	14.0	22.0	27.6	26.1	5.6	29.1	16.7					
九十九島動植物園	11,550	8,951	18,759	39,260	29,280	42,733	8,788	80,801	8,938	17,583	12,663	39,184					
	170.6	0.8	33.6	43.6	21.5	3.0	19.1	7.0	24.0	10.0	27.6	19.7					
西海パ - ルシ - リソ - ート	34,293	29,400	49,893	113,586	53,800	70,522	41,500	165,822	65,500	123,800	56,500	245,800					
	15.5	27.0	2.9	4.1	18.0	1.9	15.0	8.0	4.8	1.7	10.6	4.7					
弓張岳 H24年より統計手法を変更	5,792	4,741	7,823	18,356	9,548	10,541	6,380	26,469	6,843	12,981	13,060	32,884					
	-	-	-	-	-	-	-	-	-	-	-	-					
ハウステンボス	122,500	95,900	170,200	388,600	168,400	215,200	78,600	462,200	103,700	243,000	138,200	484,900					
	12.5	14.1	34.7	12.0	32.8	3.4	6.2	10.4	13.4	6.2	5.7	4.8					
島原城	12,342	15,095	21,043	48,480	19,197	25,513	10,486	55,196	12,061	20,409	13,430	45,900					
	13.3	11.5	30.3	9.9	29.9	0.7	7.4	7.3	15.3	3.0	24.2	13.4					
雲仙災害記念館	8,638	8,394	12,543	29,575	8,464	18,932	10,862	38,258	8,764	15,380	9,910	34,054					
	9.6	2.0	34.0	14.6	0.0	17.6	35.2	20.6	28.7	21.6	26.5	25.0					
雲仙仁田峠(台数)	4,307	2,855	4,376	11,538	6,874	22,578	4,630	34,082	3,868	10,222	5,959	20,049					
	353.4	2.6	5.0	43.4	14.8	39.5	59.0	35.9	-	136.0	14.6	77.3					
鍋島邸	134	1,050	3,319	4,503	273	429	165	867	168	136	307	611					
	5.0	60.6	10.5	30.9	15.7	83.3	3.8	37.8	9.1	45.2	33.1	29.0					
平戸城	3,546	3,257	5,772	12,575	6,295	8,835	3,395	18,525	3,739	6,275	3,832	13,846					
	29.4	2.8	34.6	21.2	38.3	1.4	3.5	12.0	1.8	1.2	24.1	8.9					
松浦史料博物館	3,007	3,741	4,495	11,243	3,902	5,406	3,160	12,468	2,466	3,445	3,427	9,338					
	125.1	18.2	27.9	40.3	84.5	24.5	28.4	14.7	58.4	16.0	20.5	34.9					
堂崎天主堂	377	858	1,674	2,909	1,372	2,549	1,217	5,138	2,028	2,652	1,205	5,885					
	13.7	21.4	53.9	11.2	38.2	24.1	14.2	11.0	13.5	21.6	30.6	21.2					
遣唐使ふるさと館	2,659	3,323	4,976	10,958	4,281	6,282	3,681	14,244	5,143	7,606	3,663	16,412					
	0.3	15.2	11.8	0.7	0.4	4.0	14.2	5.9	27.3	10.6	15.8	17.7					
一支国博物館	4,951	3,849	7,404	16,204	7,767	12,470	9,341	29,578	11,346	14,245	9,117	34,708					
	9.8	11.9	12.5	6.5	25.5	16.6	1.4	13.3	17.8	9.8	18.1	14.8					
万松院	823	540	1,176	2,539	1,666	2,633	1,986	6,285	1,483	1,803	1,010	4,296					
	84.5	39.9	54.7	59.5	116.4	18.6	66.9	50.4	4.3	26.7	42.4	9.1					