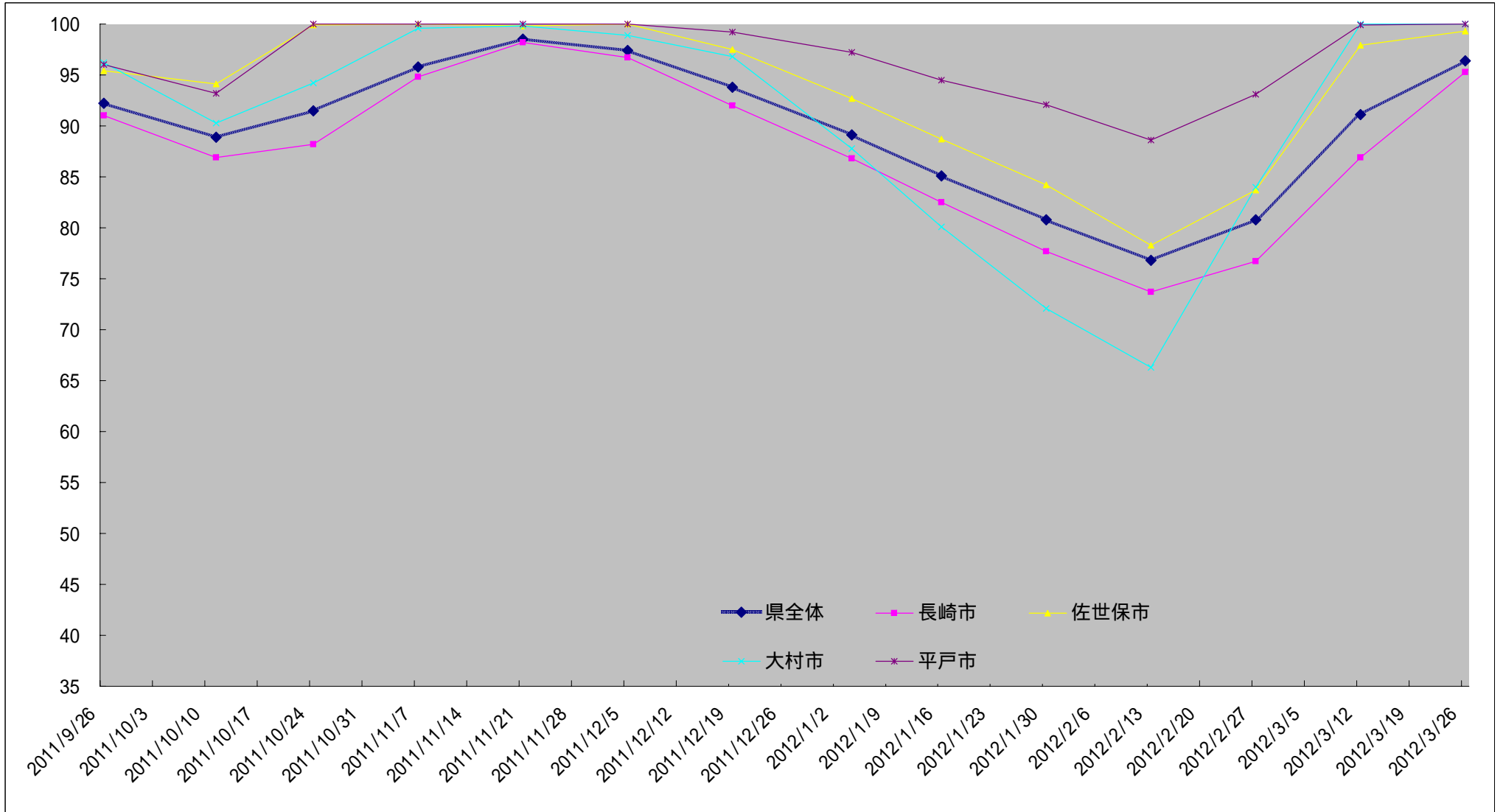


水道用ダム貯水率の推移

%



	H23.9.26	H23.10.11	H23.10.24	H23.11.7	H23.11.21	H23.12.5	H23.12.19	H24.1.4	H24.1.16	H24.1.30	H24.2.13	H24.2.27	H24.3.12	H24.3.26
県全体	92.2	88.9	91.5	95.8	98.5	97.4	93.8	89.1	85.1	80.8	76.8	80.8	91.1	96.4
長崎市	91.0	86.9	88.2	94.8	98.2	96.7	92.0	86.8	82.5	77.7	73.7	76.7	86.9	95.3
佐世保市	95.4	94.1	99.9	100.0	99.8	100.0	97.5	92.7	88.7	84.2	78.3	83.7	97.9	99.3
大村市	96.2	90.3	94.2	99.6	99.8	98.9	96.8	87.8	80.1	72.1	66.3	84.0	100.0	100.0
平戸市	96.0	93.2	100.0	100.0	100.0	100.0	99.2	97.2	94.5	92.1	88.6	93.1	99.9	100.0