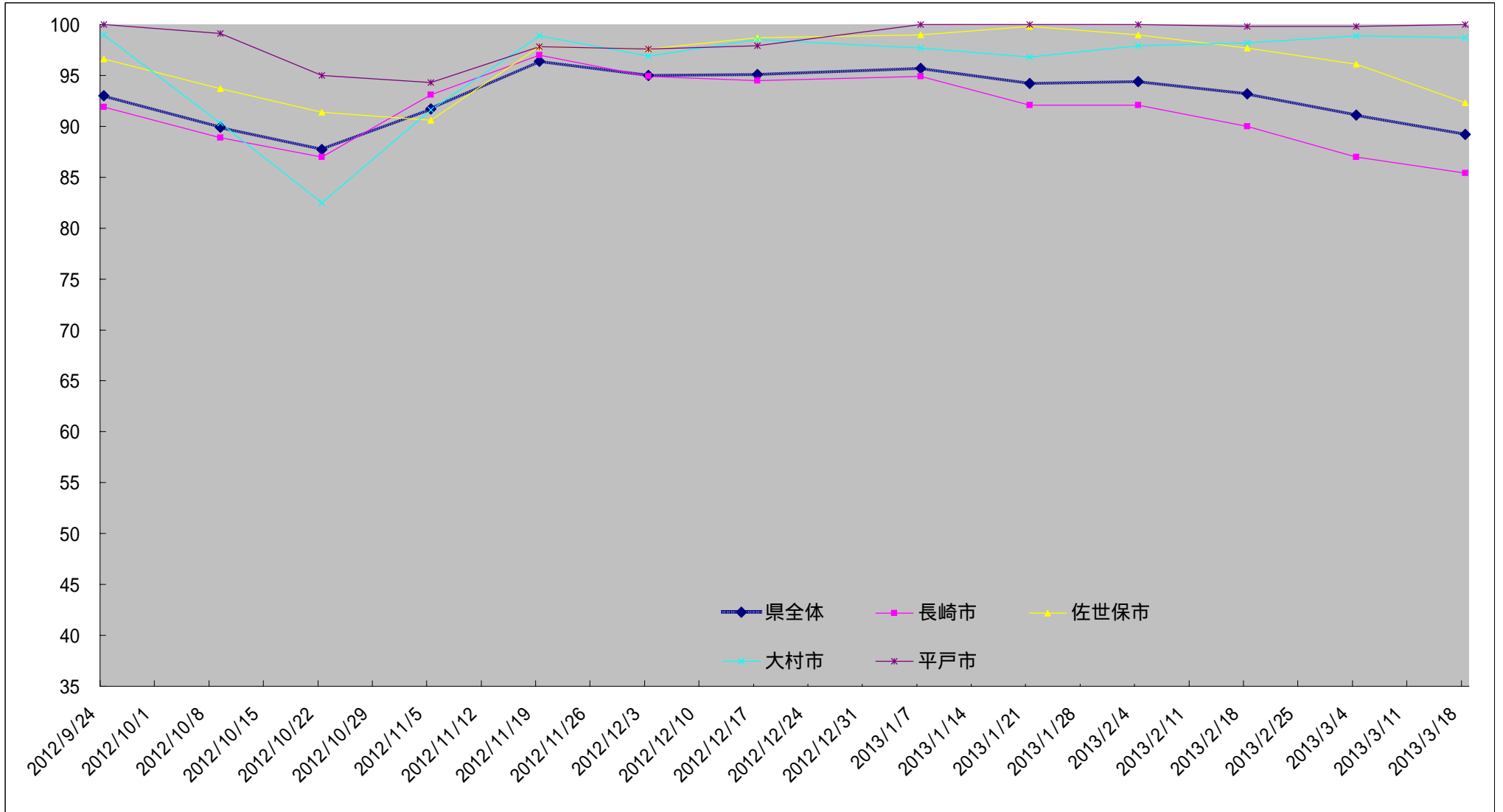


# 水道用ダム貯水率の推移

%



	H24.9.24	H24.10.9	H24.10.22	H24.11.5	H24.11.19	H24.12.3	H24.12.17	H25.1.7	H25.1.21	H25.2.4	H25.2.18	H25.3.4	H25.3.18
県全体	93.0	89.9	87.7	91.7	96.4	95.0	95.1	95.7	94.2	94.4	93.2	91.1	89.2
長崎市	91.9	88.9	87.0	93.1	97.0	94.9	94.5	94.9	92.1	92.1	90.0	87.0	85.4
佐世保市	96.6	93.7	91.4	90.6	97.8	97.6	98.7	99.0	99.8	99.0	97.7	96.1	92.3
大村市	99.0	90.3	82.5	91.6	98.9	96.9	98.5	97.7	96.8	97.9	98.2	98.9	98.7
平戸市	100.0	99.1	95.0	94.3	97.8	97.6	97.9	100.0	100.0	100.0	99.8	99.8	100.0