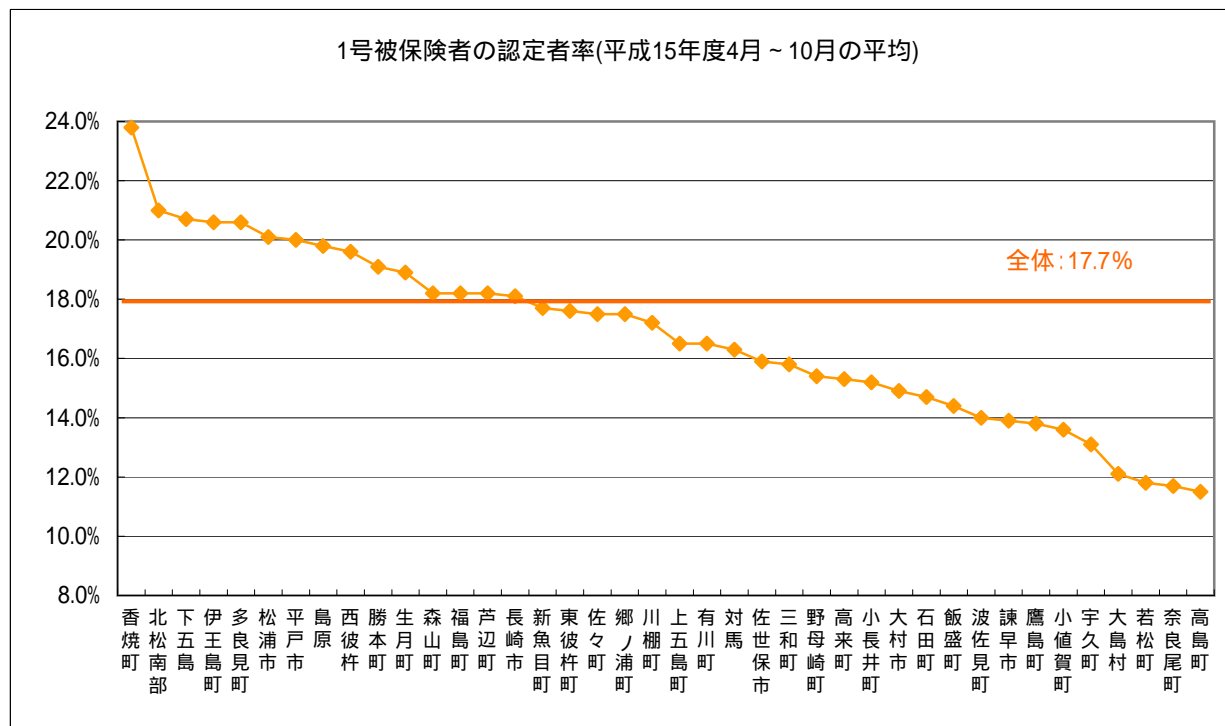


1号被保険者認定者率-平成15年度

香焼町	23.8%
北松南部	21.0%
下五島	20.7%
伊王島町	20.6%
多良見町	20.6%
松浦市	20.1%
平戸市	20.0%
島原	19.8%
西彼杵	19.6%
勝本町	19.1%
生月町	18.9%
森山町	18.2%
福島町	18.2%
芦辺町	18.2%
長崎市	18.1%
新魚目町	17.7%
東彼杵町	17.6%
佐々町	17.5%
郷ノ浦町	17.5%
川棚町	17.2%
上五島町	16.5%
有川町	16.5%
対馬	16.3%
佐世保市	15.9%
三和町	15.8%
野母崎町	15.4%
高来町	15.3%
小長井町	15.2%
大村市	14.9%
石田町	14.7%
飯盛町	14.4%
波佐見町	14.0%
諫早市	13.9%
鷹島町	13.8%
小値賀町	13.6%
宇久町	13.1%
大島村	12.1%
若松町	11.8%
奈良尾町	11.7%
高島町	11.5%

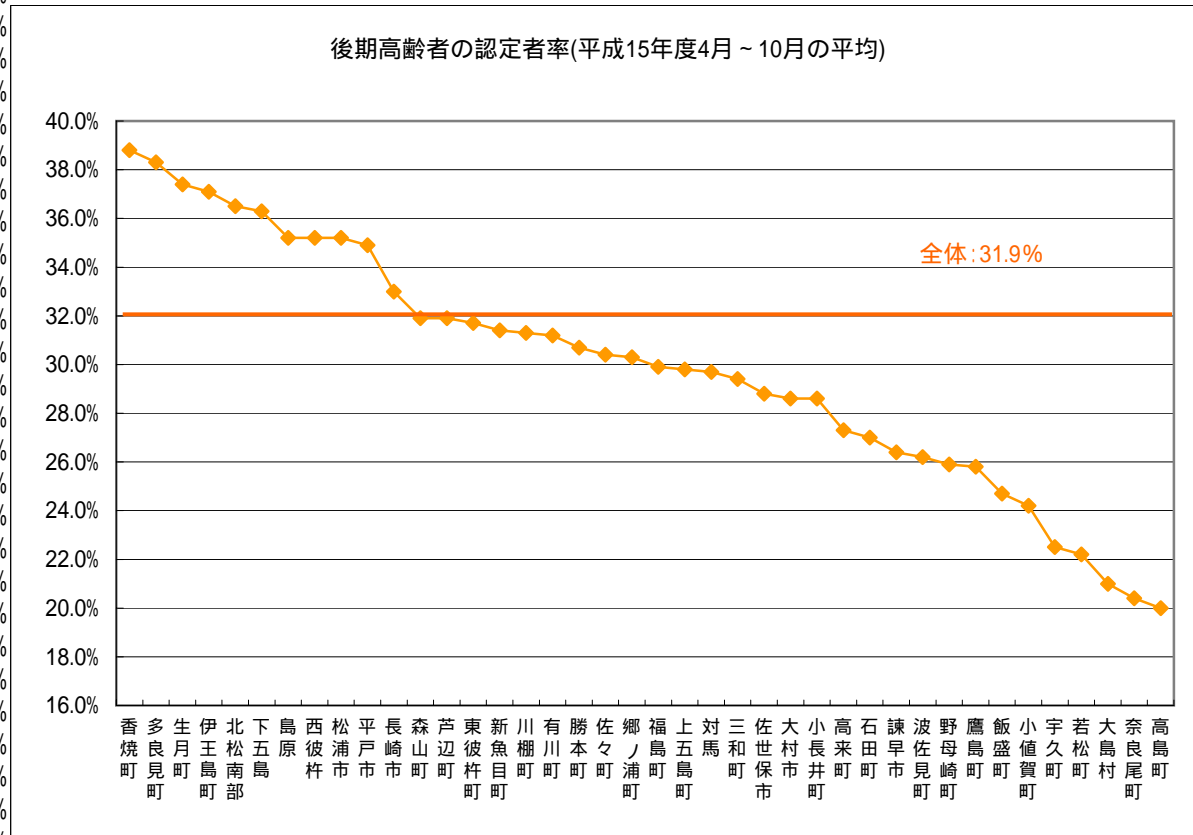
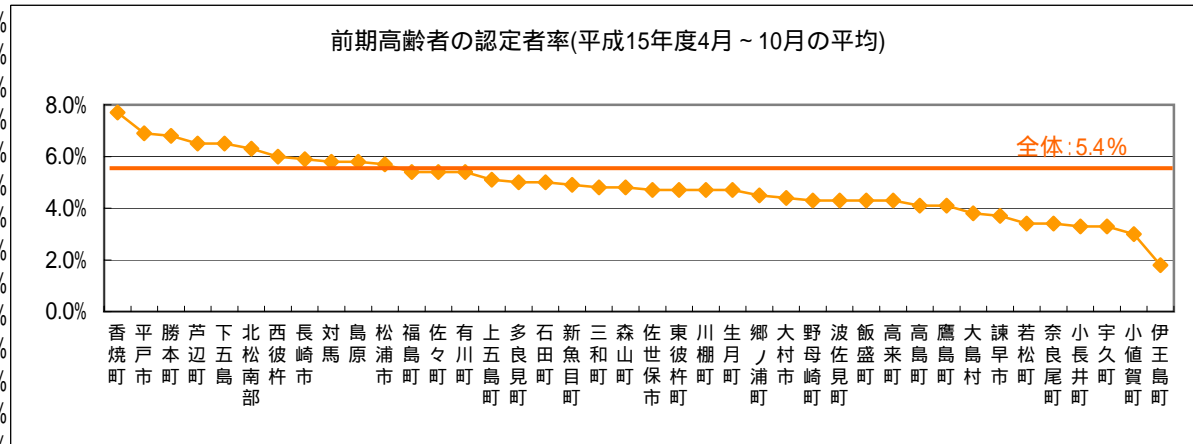


年齢群別の1号被保険者認定者率 - 平成15年度

前期

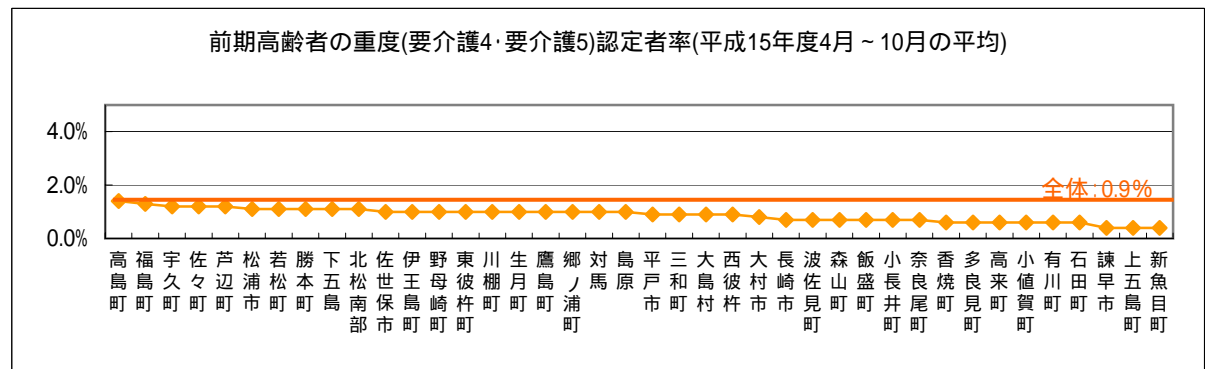
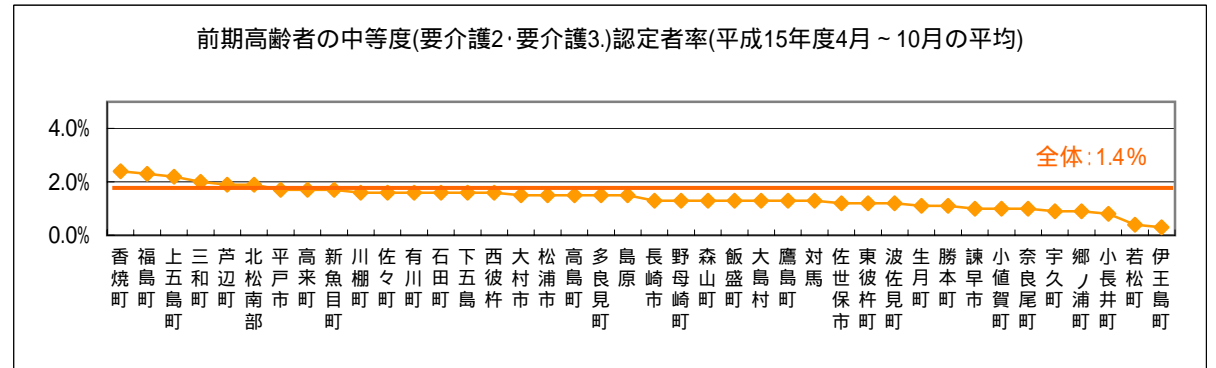
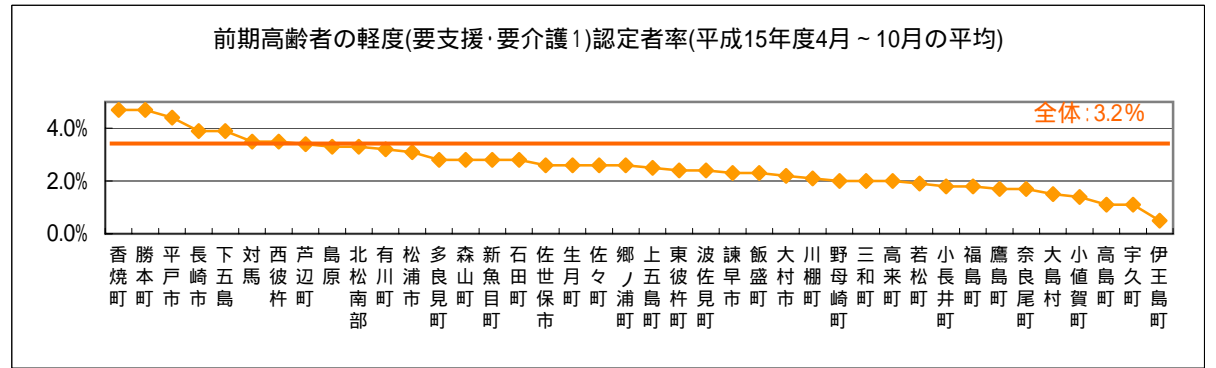
後期

香焼町	7.7%	香焼町	38.8%
平戸市	6.9%	多良見町	38.3%
勝本町	6.8%	生月町	37.4%
芦辺町	6.5%	伊王島町	37.1%
下五島	6.5%	北松南部	36.5%
北松南部	6.3%	下五島	36.3%
西彼杵	6.0%	島原	35.2%
長崎市	5.9%	西彼杵	35.2%
対馬	5.8%	松浦市	35.2%
島原	5.8%	平戸市	34.9%
松浦市	5.7%	長崎市	33.0%
福島町	5.4%	森山町	31.9%
佐々町	5.4%	芦辺町	31.9%
有川町	5.4%	東彼杵町	31.7%
上五島町	5.1%	新魚目町	31.4%
多良見町	5.0%	川棚町	31.3%
石田町	5.0%	有川町	31.2%
新魚目町	4.9%	勝本町	30.7%
三和町	4.8%	佐々町	30.4%
森山町	4.8%	郷ノ浦町	30.3%
佐世保市	4.7%	福島町	29.9%
東彼杵町	4.7%	上五島町	29.8%
川棚町	4.7%	対馬	29.7%
生月町	4.7%	三和町	29.4%
郷ノ浦町	4.5%	佐世保市	28.8%
大村市	4.4%	大村市	28.6%
野母崎町	4.3%	小長井町	28.6%
波佐見町	4.3%	高来町	27.3%
飯盛町	4.3%	石田町	27.0%
高来町	4.3%	諫早市	26.4%
高島町	4.1%	波佐見町	26.2%
鷹島町	4.1%	野母崎町	25.9%
大島村	3.8%	鷹島町	25.8%
諫早市	3.7%	飯盛町	24.7%
若松町	3.4%	小値賀町	24.2%
奈良尾町	3.4%	宇久町	22.5%
小長井町	3.3%	若松町	22.2%
宇久町	3.3%	大島村	21.0%
小値賀町	3.0%	奈良尾町	20.4%
伊王島町	1.8%	高島町	20.0%



前期高齢者の要介護度別 認定者率 - 平成15年度

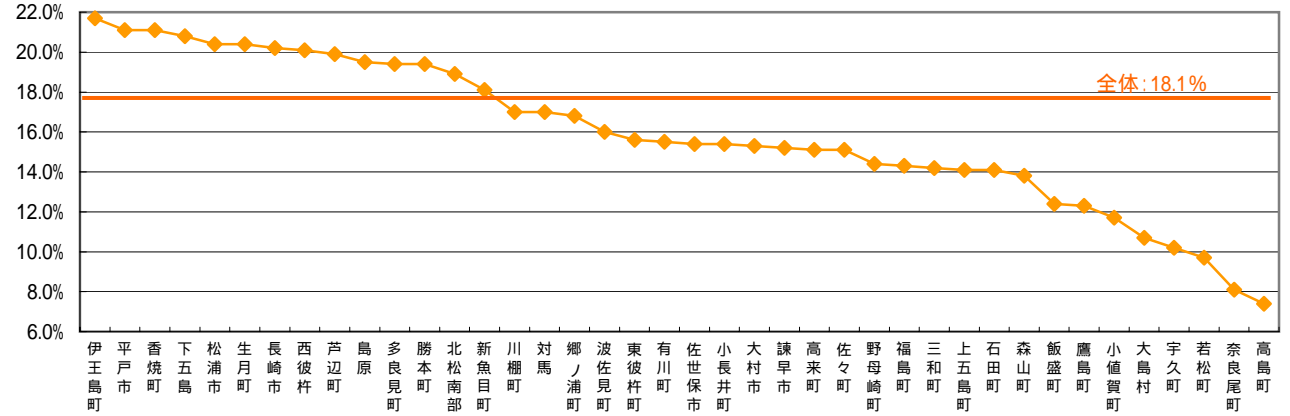
	要支援・要介護1	要介護2・要介護3	要介護4・要介護5
香焼町	4.7%	香焼町 2.4%	高島町 1.4%
勝本町	4.7%	福島町 2.3%	福島町 1.3%
平戸市	4.4%	上五島町 2.2%	宇久町 1.2%
長崎市	3.9%	三和町 2.0%	佐々町 1.2%
下五島	3.9%	芦辺町 1.9%	芦辺町 1.2%
対馬	3.5%	北松南部 1.9%	松浦市 1.1%
西彼杵	3.5%	平戸市 1.7%	若松町 1.1%
芦辺町	3.4%	高来町 1.7%	勝本町 1.1%
島原	3.3%	新魚目町 1.7%	下五島 1.1%
北松南部	3.3%	川棚町 1.6%	北松南部 1.1%
有川町	3.2%	佐々町 1.6%	佐世保市 1.0%
松浦市	3.1%	有川町 1.6%	伊王島町 1.0%
多良見町	2.8%	石田町 1.6%	野母崎町 1.0%
森山町	2.8%	下五島 1.6%	東彼杵町 1.0%
新魚目町	2.8%	西彼杵 1.6%	川棚町 1.0%
石田町	2.8%	大村市 1.5%	生月町 1.0%
佐世保市	2.6%	松浦市 1.5%	鷹島町 1.0%
生月町	2.6%	高島町 1.5%	郷ノ浦町 1.0%
佐々町	2.6%	多良見町 1.5%	対馬 1.0%
郷ノ浦町	2.6%	島原 1.5%	島原 1.0%
上五島町	2.5%	長崎市 1.3%	平戸市 0.9%
東彼杵町	2.4%	野母崎町 1.3%	三和町 0.9%
波佐見町	2.4%	森山町 1.3%	大島村 0.9%
諫早市	2.3%	飯盛町 1.3%	西彼杵 0.9%
飯盛町	2.3%	大島村 1.3%	大村市 0.8%
大村市	2.2%	鷹島町 1.3%	長崎市 0.7%
川棚町	2.1%	対馬 1.3%	波佐見町 0.7%
野母崎町	2.0%	佐世保市 1.2%	森山町 0.7%
三和町	2.0%	東彼杵町 1.2%	飯盛町 0.7%
高来町	2.0%	波佐見町 1.2%	小長井町 0.7%
若松町	1.9%	生月町 1.1%	奈良尾町 0.7%
小長井町	1.8%	勝本町 1.1%	香焼町 0.6%
福島町	1.8%	諫早市 1.0%	多良見町 0.6%
鷹島町	1.7%	小値賀町 1.0%	高来町 0.6%
奈良尾町	1.7%	奈良尾町 1.0%	小値賀町 0.6%
大島村	1.5%	宇久町 0.9%	有川町 0.6%
小値賀町	1.4%	郷ノ浦町 0.9%	石田町 0.6%
高島町	1.1%	小長井町 0.8%	諫早市 0.4%
宇久町	1.1%	若松町 0.4%	上五島町 0.4%
伊王島町	0.5%	伊王島町 0.3%	新魚目町 0.4%



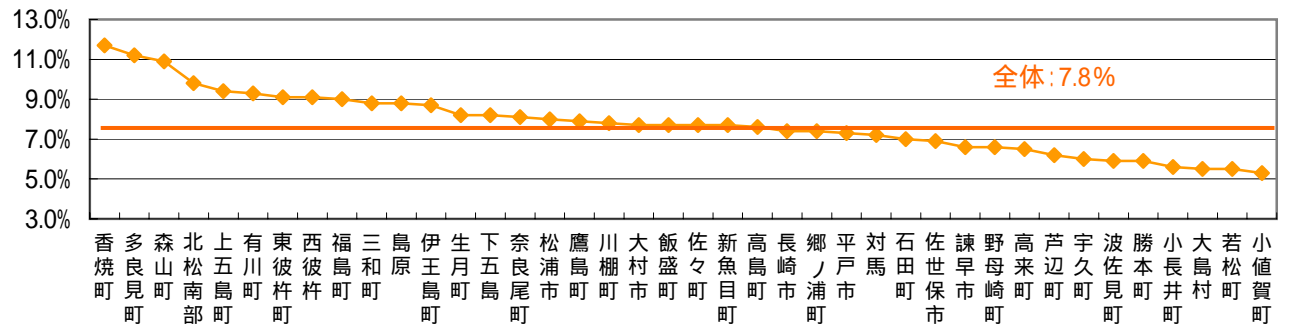
後期高齢者の要介護別 認定者率-平成15年度

要支援・要介護1		要介護2・要介護3			
伊王島町	21.7%	香焼町	11.7%	生月町	8.7%
平戸市	21.1%	多良見町	11.2%	北松南部	7.9%
香焼町	21.1%	森山町	10.9%	多良見町	7.6%
下五島	20.8%	北松南部	9.8%	小長井町	7.6%
松浦市	20.4%	上五島町	9.4%	佐々町	7.6%
生月町	20.4%	有川町	9.3%	下五島	7.3%
長崎市	20.2%	東彼杵町	9.1%	森山町	7.2%
西彼杵	20.1%	西彼杵	9.1%	小値賀町	7.1%
芦辺町	19.9%	福島町	9.0%	若松町	7.1%
島原	19.5%	三和町	8.8%	東彼杵町	7.0%
多良見町	19.4%	島原	8.8%	松浦市	6.8%
勝本町	19.4%	伊王島町	8.7%	島原	6.8%
北松南部	18.9%	生月町	8.2%	佐世保市	6.6%
新魚目町	18.1%	下五島	8.2%	伊王島町	6.6%
川棚町	17.0%	奈良尾町	8.1%	福島町	6.6%
対馬	17.0%	松浦市	8.0%	平戸市	6.5%
郷ノ浦町	16.8%	鷹島町	7.9%	川棚町	6.5%
波佐見町	16.0%	川棚町	7.8%	有川町	6.5%
東彼杵町	15.6%	大村市	7.7%	三和町	6.4%
有川町	15.5%	飯盛町	7.7%	宇久町	6.3%
佐世保市	15.4%	佐々町	7.7%	上五島町	6.3%
小長井町	15.4%	新魚目町	7.7%	西彼杵	6.1%
大村市	15.3%	高島町	7.6%	郷ノ浦町	6.0%
諫早市	15.2%	長崎市	7.4%	香焼町	5.9%
高来町	15.1%	郷ノ浦町	7.4%	石田町	5.9%
佐々町	15.1%	平戸市	7.3%	芦辺町	5.8%
野母崎町	14.4%	対馬	7.2%	鷹島町	5.7%
福島町	14.3%	石田町	7.0%	新魚目町	5.7%
三和町	14.2%	佐世保市	6.9%	大村市	5.6%
上五島町	14.1%	諫早市	6.6%	高来町	5.6%
石田町	14.1%	野母崎町	6.6%	対馬	5.5%
森山町	13.8%	高来町	6.5%	長崎市	5.4%
飯盛町	12.4%	芦辺町	6.2%	勝本町	5.4%
鷹島町	12.3%	宇久町	6.0%	高島町	5.1%
小値賀町	11.7%	波佐見町	5.9%	野母崎町	4.9%
大島村	10.7%	勝本町	5.9%	大島村	4.7%
宇久町	10.2%	小長井町	5.6%	諫早市	4.6%
若松町	9.7%	大島村	5.5%	飯盛町	4.6%
奈良尾町	8.1%	若松町	5.5%	波佐見町	4.3%
高島町	7.4%	小値賀町	5.3%	奈良尾町	4.3%

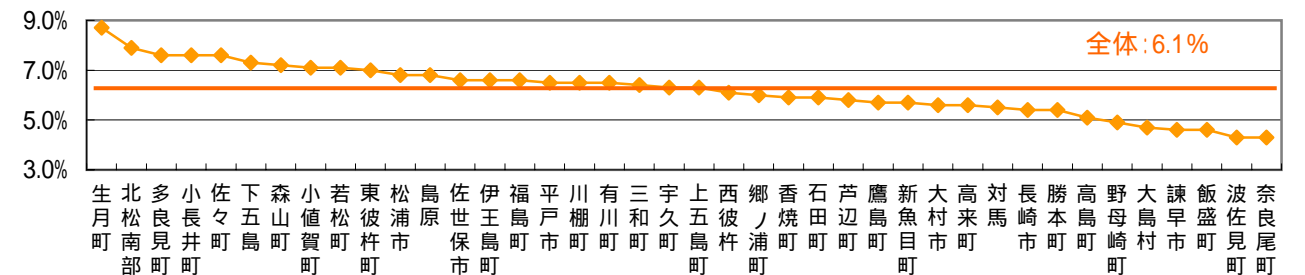
後期高齢者の軽度(要支援・要介護1) 認定者率(平成15年度4月～10月の平均)



後期高齢者の中等度(要介護2・要介護3) 認定者率(平成15年度4月～10月の平均)

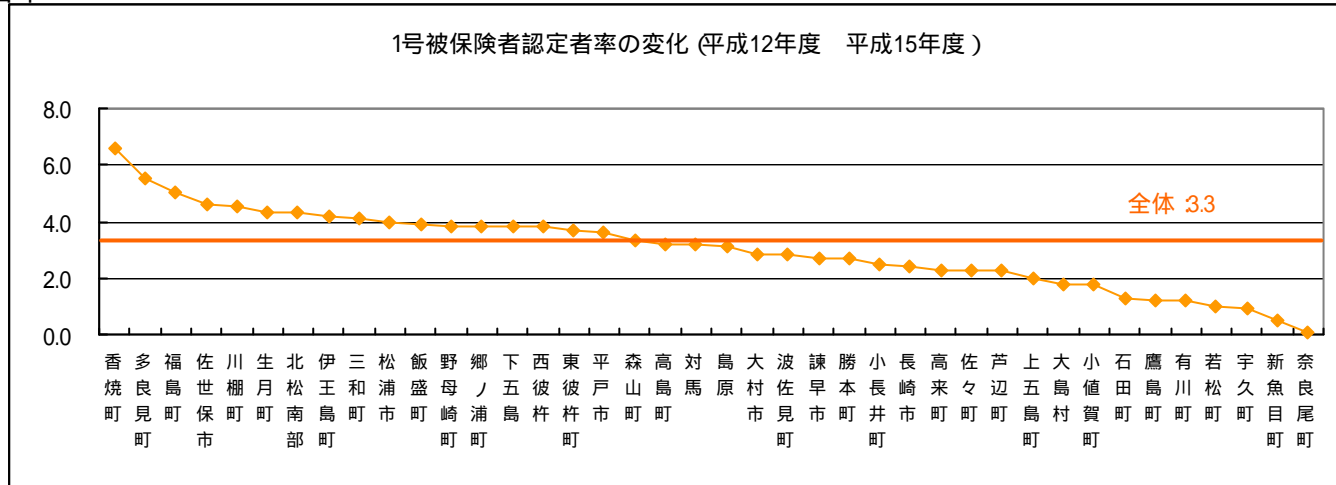


後期高齢者の重度(要介護4・要介護5) 認定者率(平成15年度4月～10月の平均)



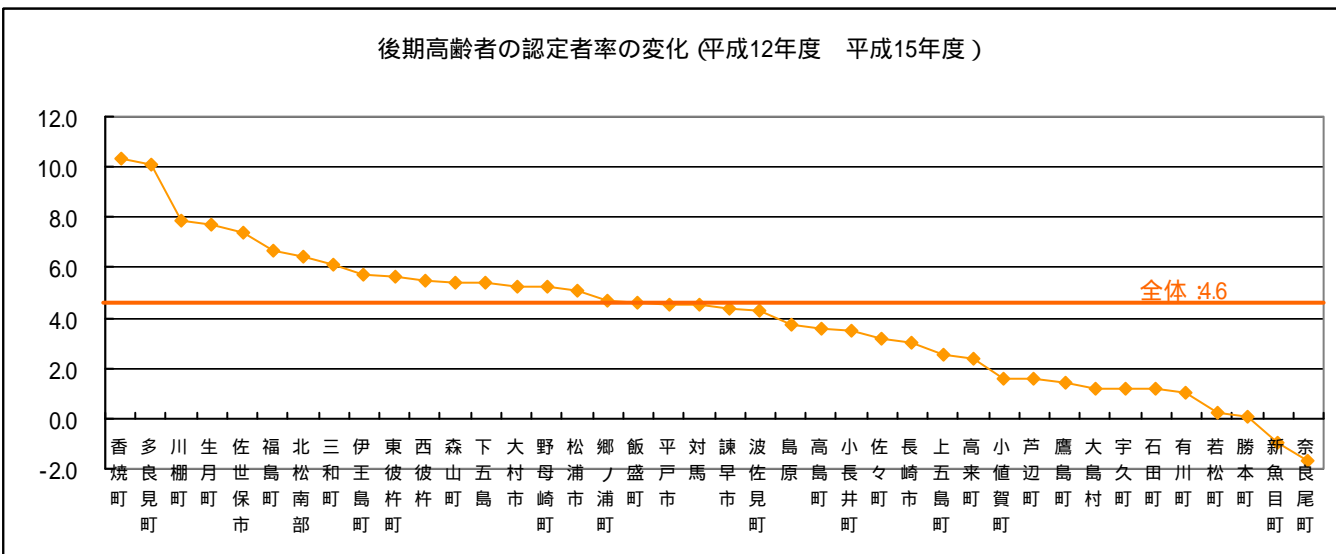
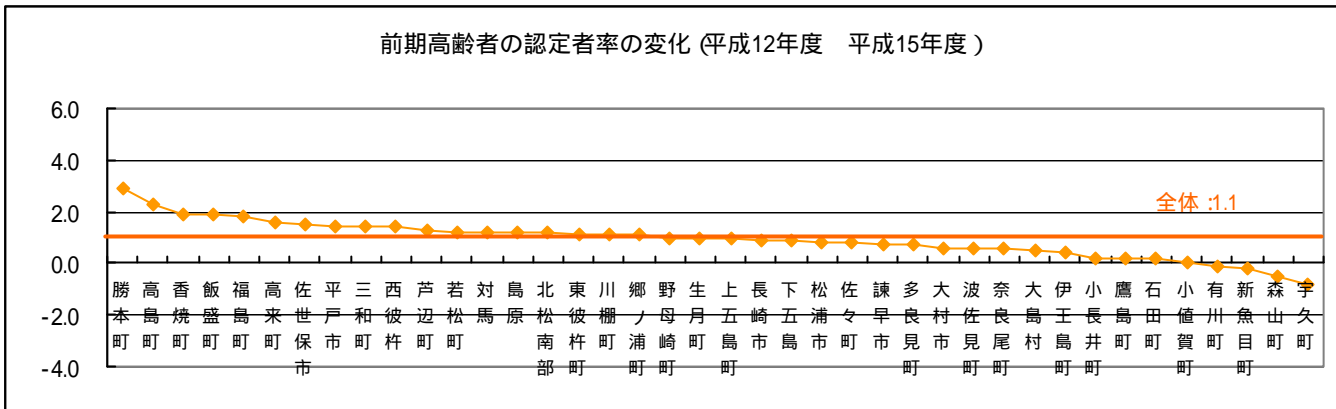
1号被保険者認定者率

香焼町	6.6
多良見町	5.5
福島町	5.0
佐世保市	4.6
川棚町	4.5
生月町	4.3
北松南部	4.3
伊王島町	4.2
三和町	4.1
松浦市	4.0
飯盛町	3.9
野母崎町	3.8
郷ノ浦町	3.8
下五島	3.8
西彼杵	3.8
東彼杵町	3.7
平戸市	3.6
森山町	3.3
高島町	3.2
対馬	3.2
島原	3.1
大村市	2.8
波佐見町	2.8
諫早市	2.7
勝本町	2.7
小長井町	2.5
長崎市	2.4
高来町	2.3
佐々町	2.3
芦辺町	2.3
上五島町	2.0
大島村	1.8
小値賀町	1.8
石田町	1.3
鷹島町	1.2
有川町	1.2
若松町	1.0
宇久町	0.9
新魚目町	0.5
奈良尾町	0.1



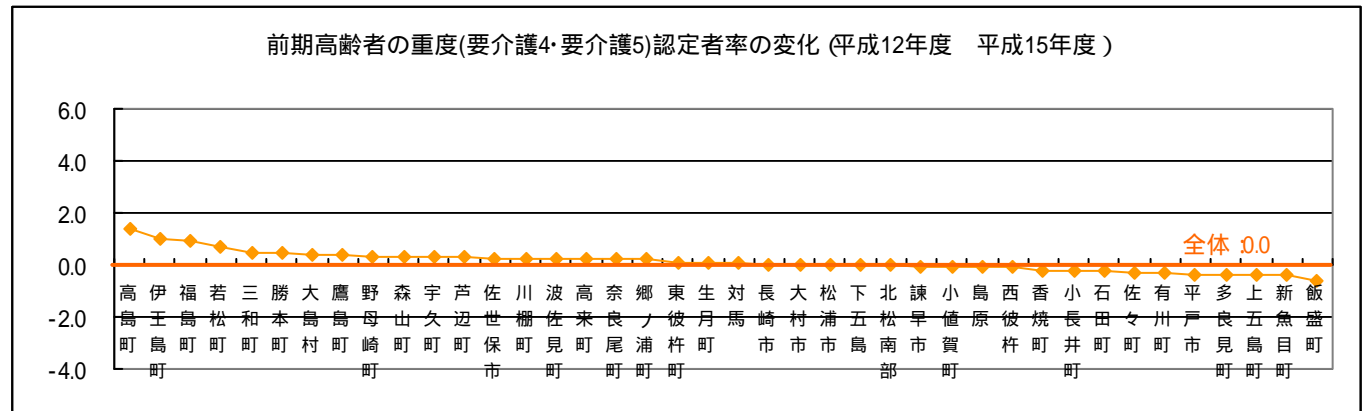
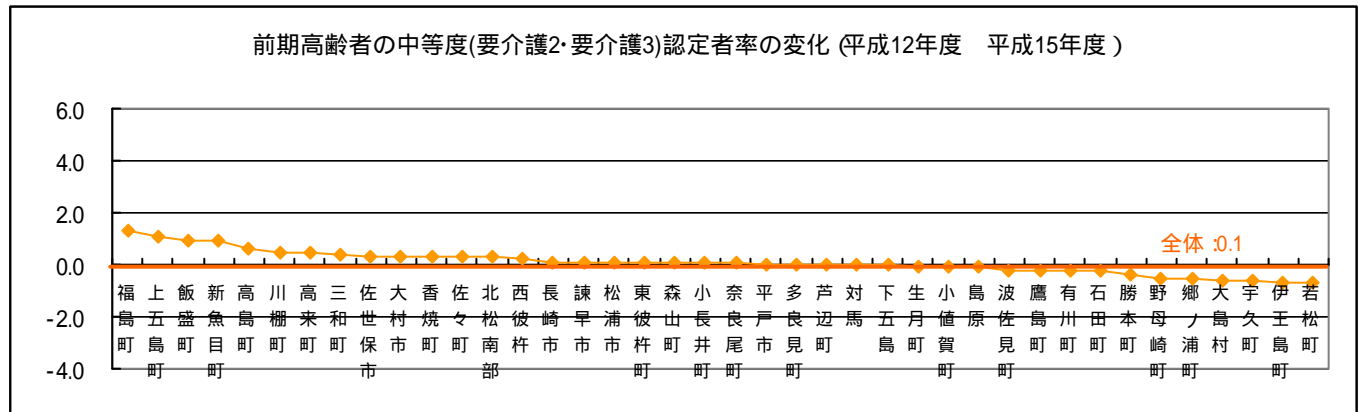
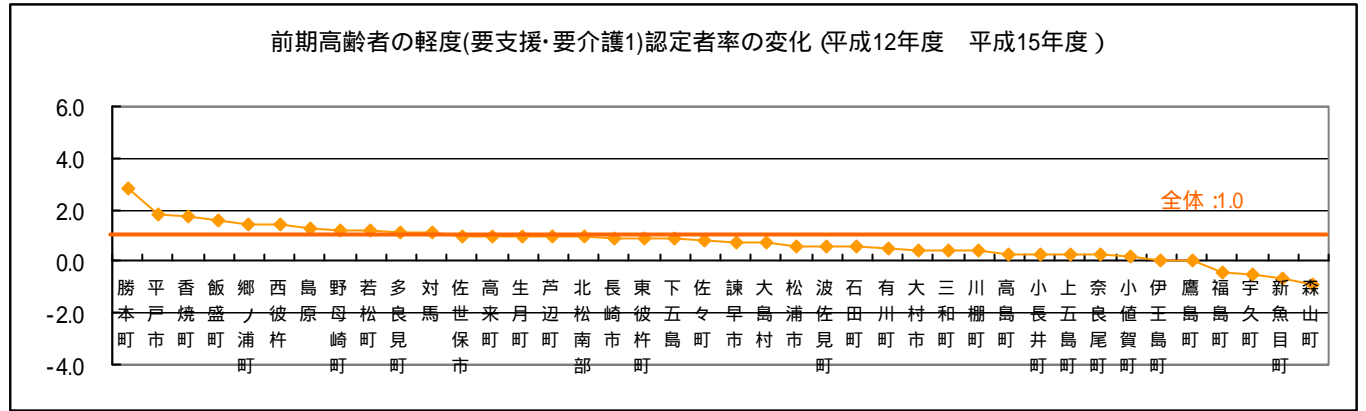
前期・後期別1号被保険者認定者率

前期		後期	
勝本町	2.9	香焼町	10.3
高島町	2.3	多良見町	10.1
香焼町	1.9	川棚町	7.9
飯盛町	1.9	生月町	7.7
福島町	1.8	佐世保市	7.4
高来町	1.6	福島町	6.7
佐世保市	1.5	北松南部	6.4
平戸市	1.4	三和町	6.1
三和町	1.4	伊王島町	5.7
西彼杵	1.4	東彼杵町	5.6
芦辺町	1.3	西彼杵	5.5
若松町	1.2	森山町	5.4
対馬	1.2	下五島	5.4
島原	1.2	大村市	5.2
北松南部	1.2	野母崎町	5.2
東彼杵町	1.1	松浦市	5.1
川棚町	1.1	郷ノ浦町	4.7
郷ノ浦町	1.1	飯盛町	4.6
野母崎町	1.0	平戸市	4.5
生月町	1.0	対馬	4.5
上五島町	1.0	諫早市	4.4
長崎市	0.9	波佐見町	4.3
下五島	0.9	島原	3.7
松浦市	0.8	高島町	3.6
佐々町	0.8	小長井町	3.5
諫早市	0.7	佐々町	3.2
多良見町	0.7	長崎市	3.0
大村市	0.6	上五島町	2.5
波佐見町	0.6	高来町	2.4
奈良尾町	0.6	小値賀町	1.6
大島村	0.5	芦辺町	1.6
伊王島町	0.4	鷹島町	1.4
小長井町	0.2	大島村	1.2
鷹島町	0.2	宇久町	1.2
石田町	0.2	石田町	1.2
小値賀町	0.0	有川町	1.0
有川町	-0.1	若松町	0.2
新魚目町	-0.2	勝本町	0.1
森山町	-0.5	新魚目町	-1.0
宇久町	-0.8	奈良尾町	-1.7



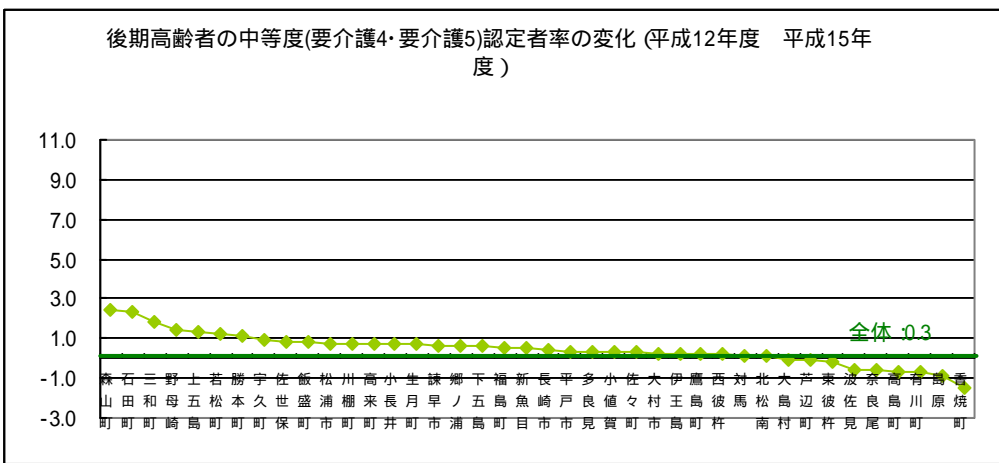
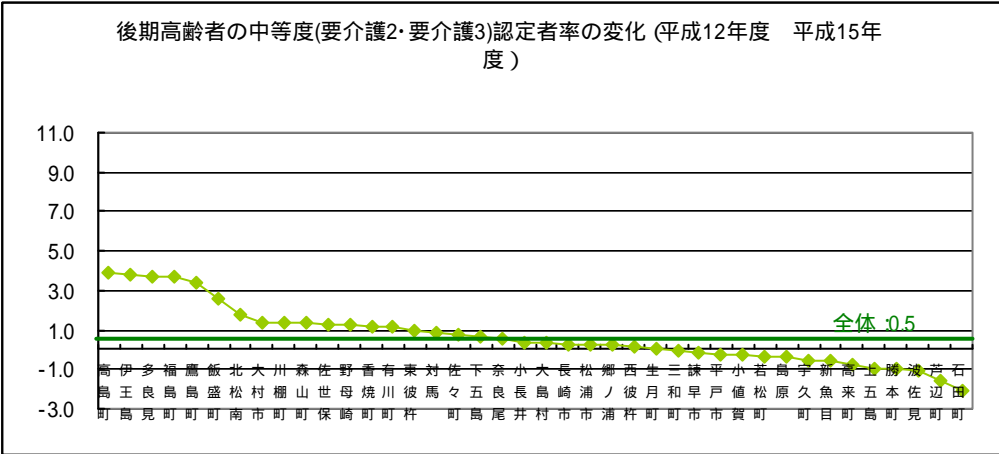
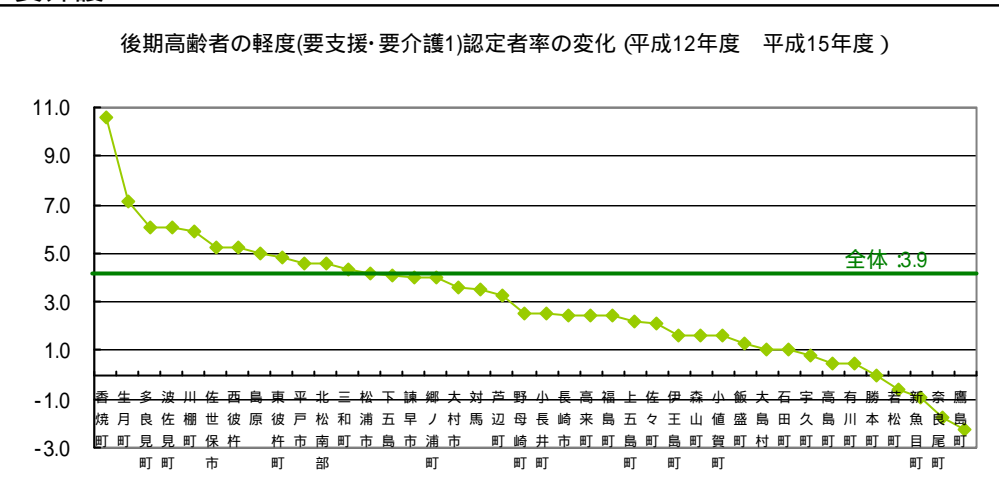
前期高齢者の要介護度別 認定者率

要支援・要介護1		要介護2・要介護3		要介護4・要介護5	
勝本町	2.8	福島町	1.3	高島町	1.4
平戸市	1.8	上五島町	1.1	伊王島町	1.0
香焼町	1.7	飯盛町	0.9	福島町	0.9
飯盛町	1.6	新魚目町	0.9	若松町	0.7
郷ノ浦町	1.4	高島町	0.6	三和町	0.5
西彼杵	1.4	川棚町	0.5	勝本町	0.5
島原	1.3	高来町	0.5	大島村	0.4
野母崎町	1.2	三和町	0.4	鷹島町	0.4
若松町	1.2	佐世保市	0.3	野母崎町	0.3
多良見町	1.1	大村市	0.3	森山町	0.3
対馬	1.1	香焼町	0.3	宇久町	0.3
佐世保市	1.0	佐々町	0.3	芦辺町	0.3
高来町	1.0	北松南部	0.3	佐世保市	0.2
生月町	1.0	西彼杵	0.2	川棚町	0.2
芦辺町	1.0	長崎市	0.1	波佐見町	0.2
北松南部	1.0	諫早市	0.1	高来町	0.2
長崎市	0.9	松浦市	0.1	奈良尾町	0.2
東彼杵町	0.9	東彼杵町	0.1	郷ノ浦町	0.2
下五島	0.9	森山町	0.1	東彼杵町	0.1
佐々町	0.8	小長井町	0.1	生月町	0.1
諫早市	0.7	奈良尾町	0.1	対馬	0.1
大島村	0.7	平戸市	0.0	長崎市	0.0
松浦市	0.6	多良見町	0.0	大村市	0.0
波佐見町	0.6	芦辺町	0.0	松浦市	0.0
石田町	0.6	対馬	0.0	下五島	0.0
有川町	0.5	下五島	0.0	北松南部	0.0
大村市	0.4	生月町	-0.1	諫早市	-0.1
三和町	0.4	小値賀町	-0.1	小値賀町	-0.1
川棚町	0.4	島原	-0.1	島原	-0.1
高島町	0.3	波佐見町	-0.2	西彼杵	-0.1
小長井町	0.3	鷹島町	-0.2	香焼町	-0.2
上五島町	0.3	有川町	-0.2	小長井町	-0.2
奈良尾町	0.3	石田町	-0.2	石田町	-0.2
小値賀町	0.2	勝本町	-0.4	佐々町	-0.3
伊王島町	0.0	野母崎町	-0.5	有川町	-0.3
鷹島町	0.0	郷ノ浦町	-0.5	平戸市	-0.4
福島町	-0.4	大島村	-0.6	多良見町	-0.4
宇久町	-0.5	宇久町	-0.6	上五島町	-0.4
新魚目町	-0.7	伊王島町	-0.7	新魚目町	-0.4
森山町	-0.9	若松町	-0.7	飯盛町	-0.6



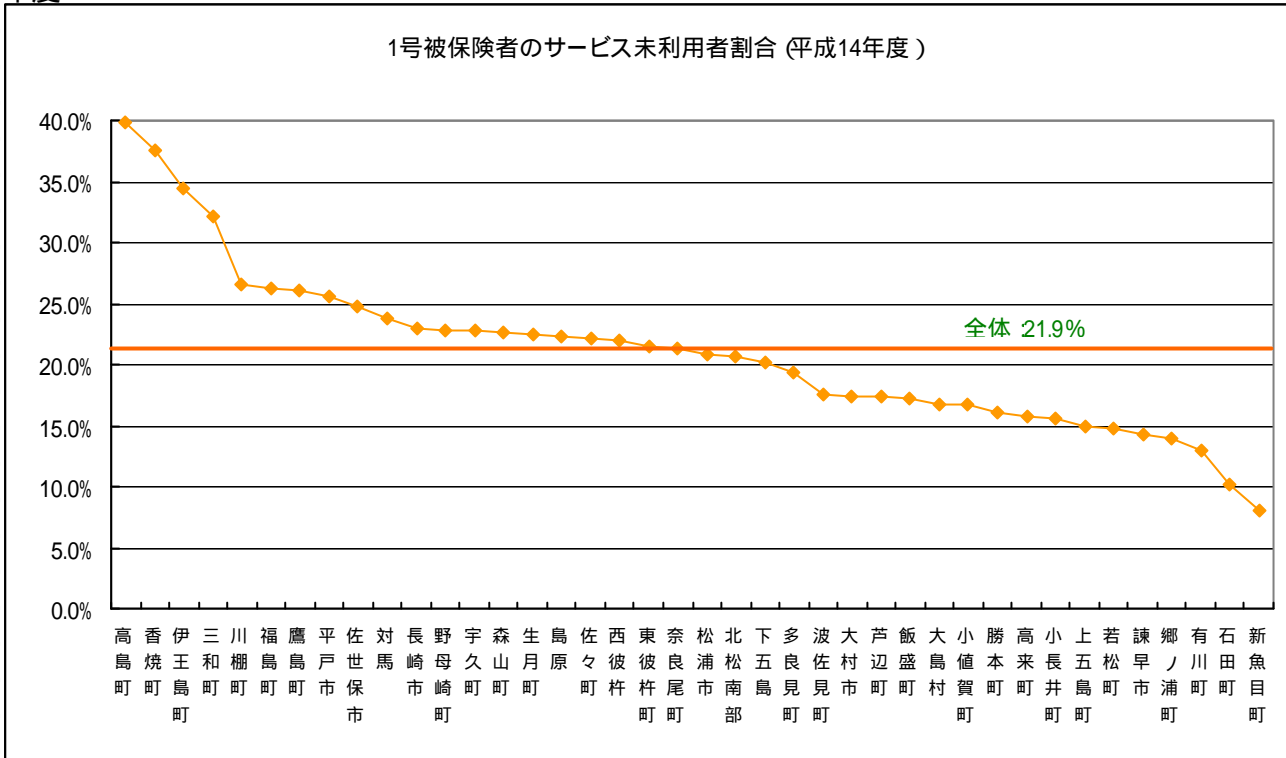
後期高齢者の要介護度別 認定者率

要支援		要介護1	要介護2	要介護3	要介護4	要介護5
香焼町	10.6	高島町	3.9	森山町	2.4	
生月町	7.1	伊王島町	3.8	石田町	2.3	
多良見町	6.1	多良見町	3.7	三和町	1.8	
波佐見町	6.1	福島町	3.7	野母崎町	1.4	
川棚町	5.9	鷹島町	3.4	上五島町	1.3	
佐世保市	5.2	飯盛町	2.6	若松町	1.2	
西彼杵	5.2	北松南部	1.8	勝本町	1.1	
島原	5.0	大村市	1.4	宇久町	0.9	
東彼杵町	4.8	川棚町	1.4	佐世保市	0.8	
平戸市	4.6	森山町	1.4	飯盛町	0.8	
北松南部	4.6	佐世保市	1.3	松浦市	0.7	
三和町	4.3	野母崎町	1.3	川棚町	0.7	
松浦市	4.2	香焼町	1.2	高来町	0.7	
下五島	4.1	有川町	1.2	小長井町	0.7	
諫早市	4.0	東彼杵町	1.0	生月町	0.7	
郷ノ浦町	4.0	対馬	0.9	諫早市	0.6	
大村市	3.6	佐々町	0.8	郷ノ浦町	0.6	
対馬	3.5	下五島	0.7	下五島	0.6	
芦辺町	3.3	奈良尾町	0.6	福島町	0.5	
野母崎町	2.5	小長井町	0.3	新魚目町	0.5	
小長井町	2.5	大島村	0.3	長崎市	0.4	
長崎市	2.4	長崎市	0.2	平戸市	0.3	
高来町	2.4	松浦市	0.2	多良見町	0.3	
福島町	2.4	郷ノ浦町	0.2	小値賀町	0.3	
上五島町	2.2	西彼杵	0.1	佐々町	0.3	
佐々町	2.1	生月町	0.0	大村市	0.2	
伊王島町	1.6	三和町	-0.1	伊王島町	0.2	
森山町	1.6	諫早市	-0.2	鷹島町	0.2	
小値賀町	1.6	平戸市	-0.3	西彼杵	0.2	
飯盛町	1.3	小値賀町	-0.3	対馬	0.1	
大島村	1.0	若松町	-0.4	北松南部	0.1	
石田町	1.0	島原	-0.4	大島村	-0.1	
宇久町	0.8	宇久町	-0.6	芦辺町	-0.1	
高島町	0.5	新魚目町	-0.6	東彼杵町	-0.2	
有川町	0.5	高来町	-0.8	波佐見町	-0.6	
勝本町	0.0	上五島町	-1.0	奈良尾町	-0.6	
若松町	-0.6	勝本町	-1.0	高島町	-0.7	
新魚目町	-0.9	波佐見町	-1.1	有川町	-0.7	
奈良尾町	-1.8	芦辺町	-1.6	島原	-0.9	
鷹島町	-2.3	石田町	-2.1	香焼町	-1.5	



未利用者割合-H12年度

高島町	39.9%
香焼町	37.5%
伊王島町	34.5%
三和町	32.2%
川棚町	26.6%
福島町	26.3%
鷹島町	26.1%
平戸市	25.6%
佐世保市	24.8%
対馬	23.8%
長崎市	22.9%
野母崎町	22.8%
宇久町	22.8%
森山町	22.7%
生月町	22.5%
島原	22.3%
佐々町	22.1%
西彼杵	22.0%
東彼杵町	21.4%
奈良尾町	21.3%
松浦市	20.8%
北松南部	20.7%
下五島	20.2%
多良見町	19.4%
波佐見町	17.5%
大村市	17.3%
芦辺町	17.3%
飯盛町	17.2%
大島村	16.8%
小値賀町	16.7%
勝本町	16.0%
高来町	15.7%
小長井町	15.5%
上五島町	14.9%
若松町	14.8%
諫早市	14.2%
郷ノ浦町	13.9%
有川町	12.9%
石田町	10.1%
新魚目町	8.0%



未利用者割合 - H13年度

北九州市	27.0%
太宰府市	26.5%
筑紫野市	25.7%
大野城市	25.0%
久留米市	24.9%
苅田町	23.9%
那珂川町	23.7%
大川市	23.1%
福岡市	22.8%
大牟田市	22.5%
福岡町	22.2%
宗像市	22.1%
行橋市	21.9%
粕屋町	21.9%
春日市	21.6%
中間市	20.0%
直方市	19.9%
小郡市	19.9%
広域連合	19.1%
八女市	18.8%
筑後市	18.6%
古賀市	18.3%
甘木市	17.2%
飯塚市	17.0%
豊津町	16.4%
前原市	16.3%

